

# Sha Maison

積水ハウス品質のお部屋を シャーメゾン ショップ Shop

京成千葉線

千葉中央駅 徒歩8分

モバイルで見る



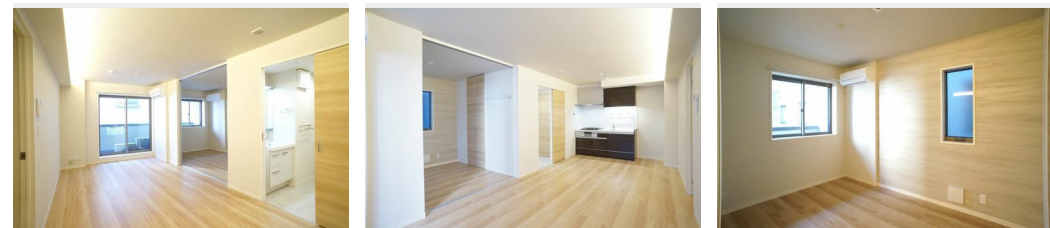
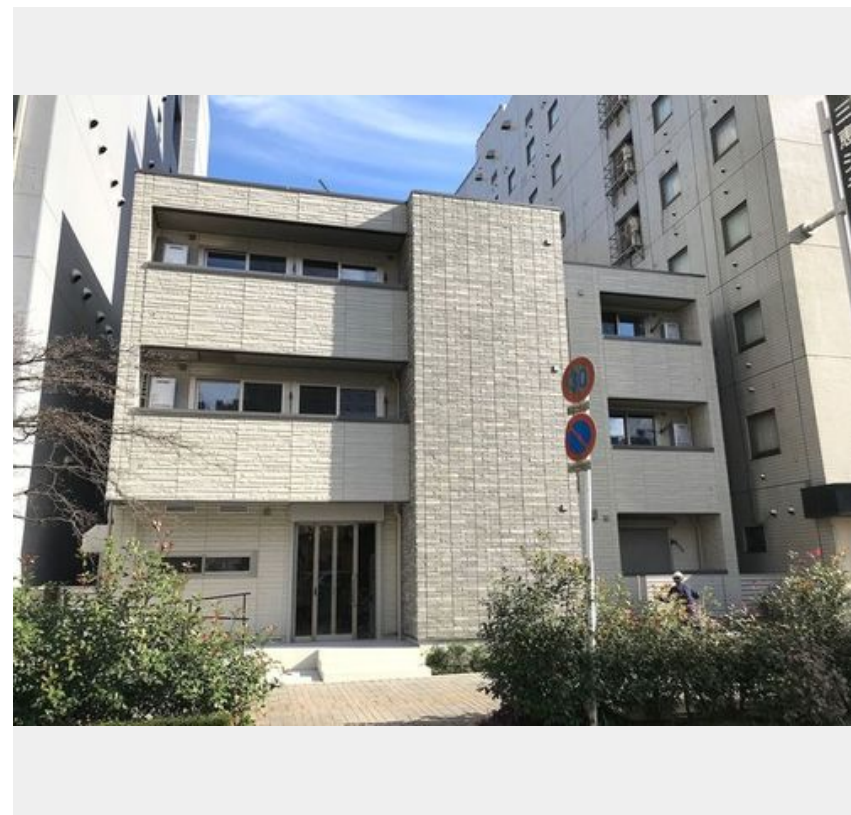
1LDK  
マンション

家賃 **112,000 円**

共益費等 7,000 円

敷金 1 ヶ月

礼金 1.5 ヶ月



積水ハウスの賃貸住宅 シャーメゾン

Sha Maison

この物件の  
オススメ  
ポイント

集合玄関はオートロックなので部外者の侵入を防ぎます！インターネット無料Wi-Fiも導入済み。上下階の音を軽減する高遮音床システムシャイド55を搭載！浴室には、追焚給湯機能・浴室暖房・・・

## この物件についている こだわり設備

- 屋内共用廊下タイプ
- 高遮音床システム
- 宅配BOX
- しゃ熱断熱複層ガラス
- インターネット無料(WiFi付)
- TVモニター付きインターホン
- オートロック
- コンロ
- 3口コンロ
- 給湯設備
- 追い焚き給湯
- 浴室乾燥機

高遮音床システム「SHAIDD55」/ホテルライク/宅配BOX/ゴミ集積場(敷地内)/オートロック/BS/LGBTQフレンドリー/高齢者対応可/アクセントクロス/フローリング/しゃ熱断熱複層ガラス/雨戸(シャッタータイプ)/モニター付ドアホン/インターネット無料(Wi-Fi対応)/玄関鍵(①キー②ロック)/給湯箇所(浴室・台所・洗面所)/給湯器(ガス)/給湯器(追焚機能付)/浴室乾燥機(暖房乾燥)/シャワー/洗濯機置場(室内)/洗髪洗面化粧台/室内物干し/ガスコンロ/3口コンロ/グリル付きコンロ/トイレ(洗浄機能付便座)/バス・トイレ(セパレイ

物件名 maison de I 304号室

間取り 1LDK/LDK12.9 洋室5.5(帖)

アクセス 京成千葉線 千葉中央駅 徒歩8分  
JR総武本線 千葉駅 徒歩14分

専有面積 / 向き 42.05㎡ / 東

所在地 千葉県千葉市中央区中央3丁目9-14

築年月 / 構造 2020年11月下旬 / 重量鉄骨・3階-3階建

ランドマーク -

入居 / 契約期間 2024年5月中旬 / 2年

駐車場 なし

入居諸条件備考

シャーメゾンライフSUPPORT24(月額880円税込)へ別途加入要。退室時ハウスクリーニング費用として47,190円(税込)ご負担頂きます。鍵交換費用として13,200円(税込)ご負担頂きます。/火災保険へのご加入が条件となります。\*ご入居中は、借家人賠償責任保険・個人賠償責任保険が付帯された火災保険へのご加入が必要となります。積水ハウス不動産グループでは、万一の事故の際、グループが連携して迅速に対応できる「シャーメゾンライフGUARD」(\*)へのご加入を推奨しております。\*保険契約の取扱代理店は、積水ハウス不動産東京(株)および積水ハウス不動産パートナーズ(株)となります。/積水ハウス不動産パートナーズの保証人不要プラン「らくらくパートナー」に加入が必要です。【新規契約時】事務手数料:33,000円(税込)、【毎月】保証料:月額賃料等の2%/諸費用及び、契約に要する費用は別途打合せ/更新料:新賃料の1ヶ月分

※消費税は10%として計算しています。※掲載されている図面・写真等は、作成方法や撮影方法・時期などにより実際とは異なる場合があります。※家具や車などは、配置のイメージであり、賃貸物件に付属していません(家具家電付き等の表示があるものを除く)。

ポイントがたまる  
住んでいるだけでポイントが貯まり、  
住替え時に家賃が最大3ヶ月分無料に!

らくらくパートナー  
気分も手間もお財布も、らくらく。  
保証人不要のらくらくパートナー

丸一土地建物株式会社  
TEL:043-224-6561  
FAX: 043-225-3100

千葉県千葉市中央区本町2丁目3-17  
免許番号:千葉県免許(16)第1411号  
所属団体:(一社)千葉県宅地建物取引業協会/(公財)日本賃貸住宅管理協会/全国賃貸管理ビジネス協会(ほか)

取引形態  
仲介