

Sha Maison

積水ハウス品質のお部屋を シャーメゾン ショップ Shop

J R外房線

本千葉駅 徒歩2分

1LDK
マンション

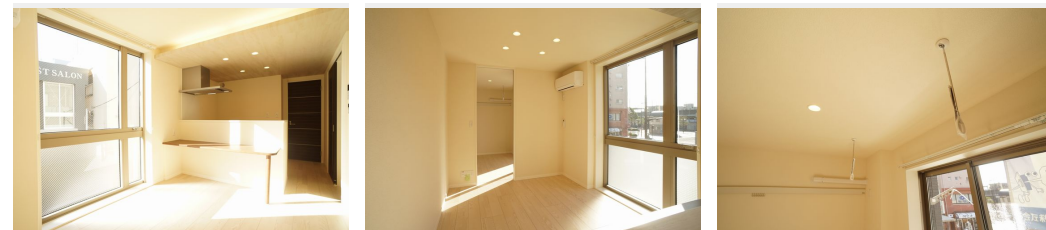
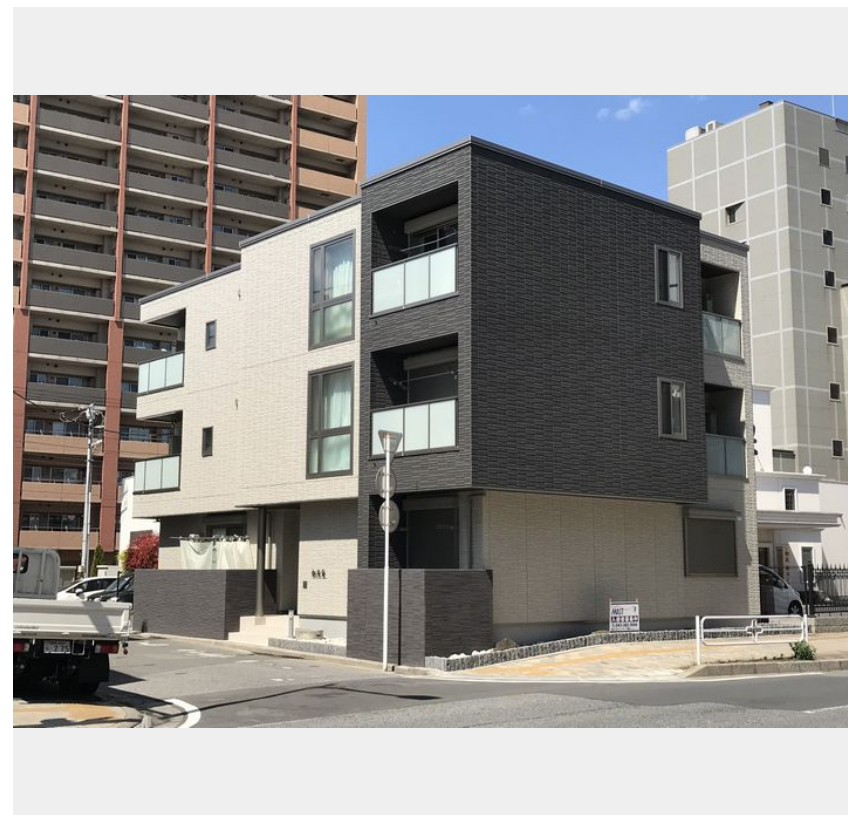
家賃 **90,000 円**

共益費等 5,000 円

敷金 1ヶ月

礼金 1.5ヶ月

モバイルで見る



積水ハウスの賃貸住宅 シャーメゾン

Sha Maison

この物件の
オススメ
ポイント

積水ハウス施工のシャーメゾン☆入居者無料Wifi導入☆
耐震性を表す指標の最高ランク「耐震等級3」を取得/上階からの音を大幅に抑える高遮音床システム「シャイド」を採用/雨や雪が吹き・・・

この物件についている **こだわり設備**

- 耐震等級3 耐震等級3
- 高遮音床システム
- 屋内共用廊下タイプ
- インターネット無料(WiFi付)
- オートロック
- 防犯カメラ
- TVEモニター付きインターホン
- WIC・納戸
- 浴室乾燥機
- エアコン
- 対面キッチン
- 3口コンロ

高遮音床システム「SHAIDD55」/耐震等級3/ホテルライク/都市ガス/ゴミ集積場(敷地内)/高齢者対応可/オートロック/防犯カメラ/CATV(都市型)/インターネット無料/LGBTQフレンドリー/アクセントクロス/スライディングスクリーン/フローリング/複層ガラス/モニター付ドアホン/間接照明/インターネット無料(Wi-Fi対応)/玄関鍵(①キー②ロック)/給湯箇所(浴室・台所・洗面所)/給湯器(ガス)/浴室乾燥機(暖房乾燥)/洗髪洗面化粧台/室内物干し/対面キッチン/ガスコンロ/3口コンロ/トイレ(洗浄機能付便座)/バス・トイレ

物件名	松月堂 203号室	間取り	1LDK/LDK9.6 洋室5.9 (帖)
アクセス	J R外房線 本千葉駅 徒歩2分 京成千葉線 千葉中央駅 徒歩9分	専有面積 / 向き	39.14㎡ / 南
所在地	千葉県千葉市中央区長洲1丁目5-9	築年月 / 構造	2019年1月下旬 / 重量鉄骨・2階-3階建
ランドマーク	●柏戸病院 / 徒歩7分	入居 / 契約期間	2026年8月中旬 / 2年
		駐車場	なし

入居諸条件備考

シャーメゾンライフSUPPORT24(月額1,320円税込)にご加入いただけます。ご入居にかかる諸費用として、退室時ハウスクリーニング費用63,030円(税込)鍵交換費用12,100円(税込)が必要です。/火災保険へのご加入が条件となります。*ご入居中は、借家人賠償責任保険・個人賠償責任保険が付帯された火災保険へのご加入が必要となります。積水ハウス不動産グループでは、万一の事故の際、グループが連携して迅速に対応できる「シャーメゾンライフGUARD」(*)へのご加入を推奨しております。*保険契約の取扱代理店は、積水ハウスシャーメゾンPM東京(株)および積水ハウスシャーメゾンパートナーズ(株)となります。/積水ハウスシャーメゾンパートナーズの保証人不要プラン『らくらくパートナー』に加入が必要です。【新規契約時】事務手数料:33,000円(税込)、【毎月】保証料:月額賃料等の2%/諸費用及びその他契約費用は別途打合せ/更新料:新賃料の1ヶ月分

No.144029000203

※消費税は10%として計算しています。※掲載されている図面・写真等は、作成方法や撮影方法・時期などにより実際とは異なる場合があります。※家具や車などは、配置のイメージであり、賃貸物件に付属していません(家具家電付き等の表示があるものを除く)。

ポイントがたまる
住んでいるだけでポイントが貯まり、住替え時に家賃が最大3ヶ月分無料に!

らくらくパートナー
気分も手間もお財布も、らくらく。保証人不要のらくらくパートナー

株式会社ハウスパートナー 千葉店

TEL:043-382-3666
FAX: 043-382-3667

千葉県千葉市中央区富士見2丁目7-15 榎本ビル4階
免許番号: 国土交通大臣免許(5)第6943号
所属団体: (公社)全日本不動産協会 / (公社)首都圏不動産公正取引協議

取引形態
仲介