

# Sha Maison

積水ハウス品質のお部屋を シャーメゾン ショップ Shop

J R 総武本線

千葉駅 バス20分 徒歩7分

モバイルで見る



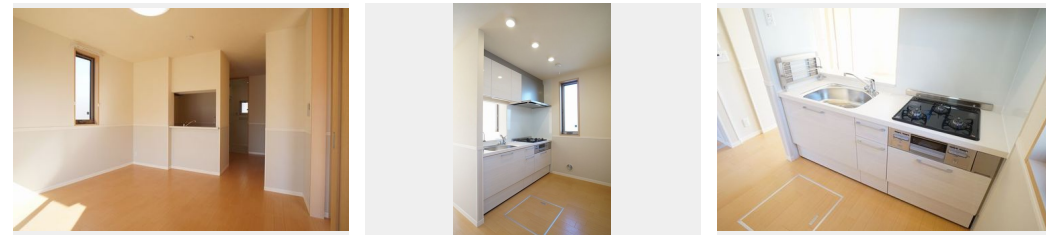
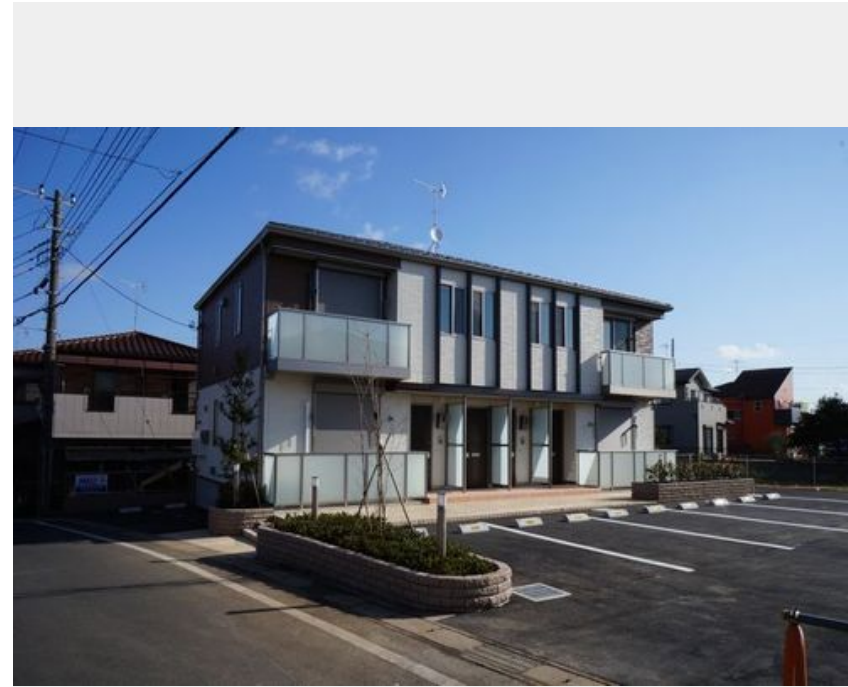
1LDK  
アパート

家賃 73,000 円

共益費等 4,500 円

敷金 1 ヶ月

礼金 1.5 ヶ月



積水ハウスの賃貸住宅 シャーメゾン

Sha Maison

この物件の  
オススメ  
ポイント

インターネット無料物件！U-NEXT提供：映像サービス6ヶ月間無料。ペット共生型シャーメゾンです。ワンちゃんと快適なシャーメゾンライフが楽しめます。小型犬を1匹まで飼育可・敷金を1・・・

## この物件についている こだわり設備

- 高遮音床システム
- TVモニター付きインターホン
- 3口コンロ
- しゃ熱断熱複層ガラス
- ペット相談可
- 給湯設備
- 耐震等級3
- 対面キッチン
- 追い焚き給湯
- インターネット無料(WiFi付)
- コンロ
- 浴室乾燥機

駐車場有り/高遮音床システム「SHAIDD55」/耐震等級3/ゴミ集積場(敷地内)/高齢者対応可/ペット共生設備/駐輪場(屋根付き)/インターネット無料/LGBTQフレンドリー/角部屋/アクセントクロス/スライディングスクリーン/しゃ熱断熱複層ガラス/モニター付ドアホン/全身ミラー/インターネット無料(Wi-Fi対応)/玄関鍵(①キー②ロック)/給湯箇所(浴室・台所・洗面所)/給湯器/給湯器(追焚機能付)/浴室乾燥機(暖房乾燥)/シャワー/ユニットバス1318/洗濯機置場(室内)/洗髪洗面化粧台/室内物干し/対面キッチン/3口コンロ/トイレ

入居諸条件備考

シャーメゾンライフSUPPORT24(月額880円税込)へ別途加入要。退室時ハウスクリーニング費用として47,190円(税込)ご負担頂きます。鍵交換費用として12,100円(税込)ご負担頂きます。/火災保険への加入が条件となります。\*ご入居中は、借家人賠償責任保険・個人賠償責任保険が付帯された火災保険への加入が必要となります。積水ハウス不動産グループでは、万一の事故の際、グループが連携して迅速に対応できる「シャーメゾンライフGUARD」(\*)へのご加入を推奨しております。\*保険契約の取扱代理店は、積水ハウス不動産東京(株)および積水ハウス不動産パートナーズ(株)となります。/積水ハウス不動産パートナーズの保証人不要プラン『らくらくパートナー』に加入が必要です。[新規契約時]事務手数料:33,000円(税込)、[毎月]保証料:月額賃料等の2%/諸費用及び、契約に要する費用は別途打合せ/駐車場の空・料金等につきましては別途お問合せ下さい。/更新料:新賃料の1ヶ月分

物件名 マノワール フルール A 101号室

間取り 1LDK/LDK12.4 洋室6.7(帖)

アクセス J R 総武本線 千葉駅 バス20分、松が丘 バス停 徒歩7分  
J R 外房線 蘇我駅 バス20分、松が丘 バス停 徒歩7分

専有面積 / 向き 44.85m<sup>2</sup> / 南西

所在地 千葉県千葉市中央区星久喜町469-14

築年月 / 構造 2017年1月下旬 / 軽量鉄骨・1階-2階建

ランドマーク -

入居 / 契約期間 2024年5月中旬 / 2年

駐車場 有り / 月 5,500円 ~ 5,500円 (税込)

※消費税は10%として計算しています。※掲載されている図面・写真等は、作成方法や撮影方法・時期などにより実際とは異なる場合があります。※家具や車などは、配置のイメージであり、賃貸物件に付属していません(家具家電付き等の表示があるものを除く)。

ポイントがたまる  
住んでいるだけでポイントが貯まり、  
住替え時に家賃が最大3ヶ月分無料に!

らくらくパートナー  
気分も手間もお財布も、らくらく。  
保証人不要のらくらくパートナー

株式会社ハウスパートナー 千葉店

TEL:043-382-3666  
FAX: 043-382-3667

千葉県千葉市中央区富士見2丁目7-15 榎本ビル4階

免許番号: 国土交通大臣免許(3)第6943号

所属団体: (公社) 全日本不動産協会 / (公社) 首都圏不動産公正取引協議

会

取引形態  
仲介