

Sha Maison

積水ハウス品質のお部屋を シャーメゾン ショップ Shop

J R 総武線

西千葉駅 徒歩10分

モバイルで見る



1R
アパート

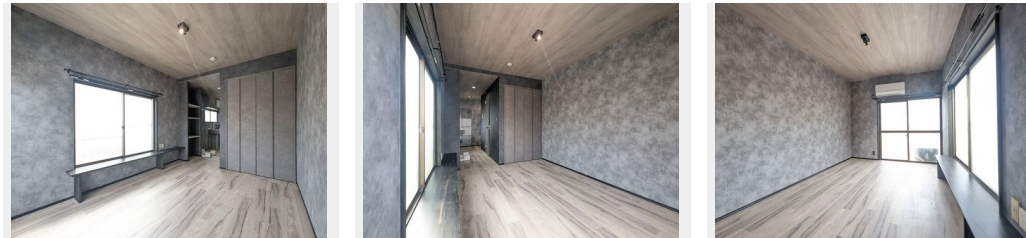
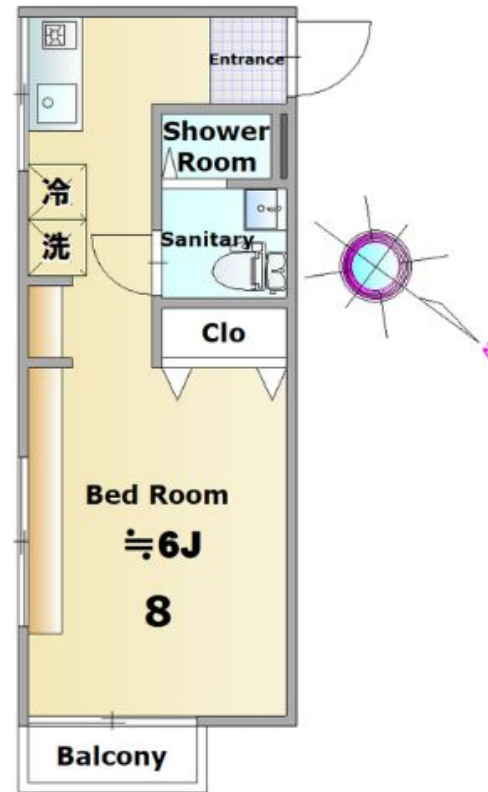
家賃 **54,000 円**

共益費等 2,000 円

敷金 1 ヶ月

礼金 0 ヶ月

礼金 0



この物件の
**オススメ
ポイント**

人気の都市ガス仕様♪光熱費が抑えられます^^ バルコニー
前面が駐車場のため、日当たり良好です◎ インターネット通
信費無料物件★NTTフレッツ光全戸加入プラン導入済!! 毎
月の通信費が...

この物件についている **こだわり設備**

- インターネット 無料
- TVモニター付き インターホン
- 給湯設備
- エアコン

BS / インターネット無料 / モニタ付ドアホン / 給湯箇所 (浴室) / 給湯器 (ガス) / シャワー / エア
コン

物件名	コーポグリーン 2F008号室	間取り	ワンルーム/ワンルーム11.2 (帖)
アクセス	J R 総武線 西千葉駅 徒歩10分 J R 総武本線 千葉駅 徒歩17分	専有面積 / 向き	18.23㎡ / 東
所在地	千葉県千葉市中央区松波4丁目23-6	築年月 / 構造	1990年4月上旬 / 木造・1階-2階建
ランドマーク	-	入居 / 契約期間	即時 / 2年
		駐車場	なし

入居諸条件備考

シャーメゾンライフSUPPORT24 (月額880円税込) へ別途加入要。退室時ハウスクリーニング費用として36,300円 (税込) 負担頂きます。/ 火災保険へのご加入が条件となります。*ご入居中は、借家人賠償責任保険・個人賠償責任保険が付帯された火災保険へのご加入が必要となります。積水ハウス不動産グループでは、万一の事故の際、グループが連携して迅速に対応できる「シャーメゾンライフGUARD」(*) へのご加入を推奨しております。*保険契約の取扱代理店は、積水ハウス不動産東京 (株) および積水ハウス不動産パートナーズ (株) となります。/ 積水ハウス不動産パートナーズの保証人不要プラン『らくらくパートナー』に加入が必要です。[新規契約時] 事務手数料: 33,000円 (税込)、[毎月] 保証料: 月額賃料等の2% / 諸費用及び、契約に要する費用は別途打合せ / 更新料: 新賃料の1ヶ月分

※消費税は10%として計算しています。※掲載されている図面・写真等は、作成方法や撮影方法・時期などにより実際とは異なる場合があります。※家具や車などは、配置のイメージであり、賃貸物件に付属していません (家具家電付き等の表示があるものを除く)。

ポイントがたまる
住んでいるだけでポイントが貯まり、
住替え時に家賃が最大3ヶ月分無料に!

らくらくパートナー
気分も手間もお財布も、らくらく。
保証人不要のらくらくパートナー

株式会社桃太郎不動産
TEL:043-254-5774
FAX: 043-287-3480

千葉県千葉市中央区松波2丁目8-6
免許番号: 千葉県免許(10)第8555号
所属団体: (一社) 千葉県宅地建物取引業協会 / (公財) 日本賃貸住宅管理協会 / (公社) 首都圏不動産公正取引協議会

取引形態
仲介