

# Sha Maison

積水ハウス品質のお部屋を シャーメゾン ショップ Shop

J R内房線

浜野駅 徒歩17分

モバイルで見る



2LDK  
マンション

家賃 83,000 円

共益費等 5,000 円

敷金 1ヶ月

礼金 1ヶ月

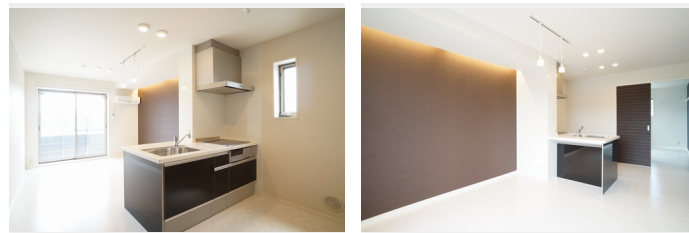


この物件の  
オススメ  
ポイント

- 都市ガス仕様 ●共用玄関オートロック・防犯カメラ採用で安心♪ ●駐車場別途契約月額5,500円(税込)
- Wi-Fi使い放題無料♪通信制限なしでSNSや動画サイトなどお楽しみください・・・

## この物件についている こだわり設備

- 高遮音床システム
- インターネット無料(WiFi付)
- TVモニター付きインターホン
- オートロック
- 防犯カメラ
- 対面キッチン
- 対面キッチン
- コンロ
- 3口コンロ
- IHクッキングヒーター
- 給湯設備
- 追い焚き給湯
- 浴室乾燥機



積水ハウスの賃貸住宅 シャーメゾン

Sha Maison

駐車場有り/高遮音床システム「SHAIDD55」/ゴミ集積場(敷地内)/駐輪場(屋根付き)/オートロック/防犯カメラ/BS/角部屋/アクセントクロス/モニター付ドアホン/スライディンググライド/間接照明/ダウンライト/インターネット無料(Wi-Fi対応)/玄関鍵(①キー②ロック)/給湯箇所(浴室・台所・洗面所)/給湯器(ガス)/給湯器(追焚機能付)/浴室乾燥機(暖房乾燥)/シャワー/ユニットバス1418/洗濯機置場(室内)/洗髪洗面化粧台/室内物干し/対面キッチン/IHクッキングヒーター/3口コンロ/グリル付きコンロ/トイレ(洗浄機能付便座)/パ

物件名	グレンディールF 301号室	間取り	2LDK/LDK11.4 洋室6.2 洋室6.4 (帖)
アクセス	J R内房線 浜野駅 徒歩17分	専有面積 / 向き	57.67㎡ / 南東
所在地	千葉県千葉市中央区浜野町109-3	築年月 / 構造	2014年7月中旬 / 重量鉄骨・3階-3階建
ランドマーク	-	入居 / 契約期間	2024年6月上旬 / 2年
		駐車場	有り / 月 5,500円 ~ 5,500円 (税込)

入居諸条件備考

シャーメゾンライフSUPPORT24(月額880円税込)へ別途加入要。退室時ハウスクリーニング費用として58,080円(税込)ご負担頂きます。鍵交換費用として12,100円(税込)ご負担頂きます。/火災保険へのご加入が条件となります。\*ご入居中は、借家人賠償責任保険・個人賠償責任保険が付帯された火災保険へのご加入が必要となります。積水ハウス不動産グループでは、万一の事故の際、グループが連携して迅速に対応できる「シャーメゾンライフGUARD」(\*)へのご加入を推奨しております。\*保険契約の取扱代理店は、積水ハウス不動産東京(株)および積水ハウス不動産パートナーズ(株)となります。/積水ハウス不動産パートナーズの保証人不要プラン「らくらくパートナー」へご加入が必要です。[新規契約時]事務手数料:33,000円(税込)、[毎月]保証料:月額賃料等の2%/諸費用及び、契約に要する費用は別途打合せ/駐車場の空・料金等につきましては別途お問合せ下さい。/更新料:新賃料の1ヶ月分

※消費税は10%として計算しています。※掲載されている図面・写真等は、作成方法や撮影方法・時期などにより実際とは異なる場合があります。※家具や車などは、配置のイメージであり、賃貸物件に付属していません(家具家電付き等の表示があるものを除く)。

**ポイントがたまる**  
住んでいるだけでポイントが貯まり、住替え時に家賃が最大3ヶ月分無料に!

**らくらくパートナー**  
気分も手間もお財布も、らくらく。保証人不要のらくらくパートナー

有限会社タウンズ  
TEL:0436-23-3303  
FAX: 0436-21-9193

千葉県市原市五井中央東2丁目17-16  
免許番号: 千葉県免許(9)第10835号  
所属団体: (一社)千葉県宅地建物取引業協会 / (公社)首都圏不動産公正取引協議会

取引形態  
仲介