

Sha Maison

積水ハウス品質のお部屋を シャーメゾン ショップ Shop

J R 京葉線

蘇我駅 徒歩16分

モバイルで見る



1K
アパート

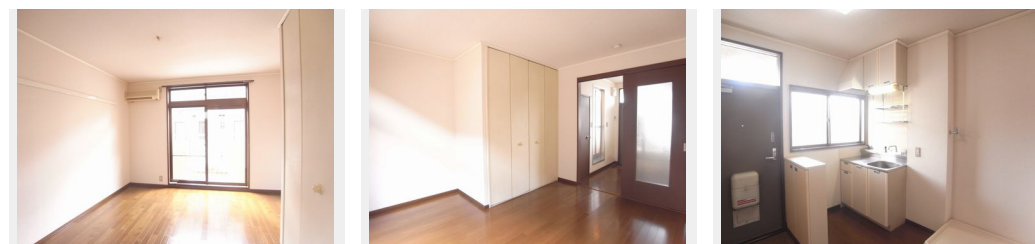
家賃 **42,000 円**

共益費等 2,000 円

敷金 1 ヶ月

礼金 0 ヶ月

礼金 0



この物件の
おすすめ
ポイント

セキスイハイム施工、積水ハウス不動産東京管理の賃貸住宅都市ガス仕様の物件です！スーパー（マルエツ）まで徒歩10分（800m）です♪敷地内駐車場、別途契約月額6,600円（税込）で・・・

この物件についている **こだわり設備**

- TVモニター付きインターホン
- 給湯設備
- 室内物干
- 温水洗浄便座
- エアコン
- フローリング付

駐車場有り/ゴミ集積場（敷地内）/駐輪場（屋根付き）/CATV（都市型）/フローリング/モニタ付ドアホン/給湯箇所（浴室）/給湯器/洗濯機置場（室内）/室内物干し/トイレ（洗浄機能付便座）/バス・トイレ（セパレート）/エアコン/バルコニー

| | | | |
|--------|----------------------------|-----------|-----------------------------|
| 物件名 | シティハイム蘇我 202号室 | 間取り | 1K/K3.5 洋室8.1 (帖) |
| アクセス | J R 京葉線 蘇我駅 徒歩16分 | 専有面積 / 向き | 23.53㎡ / 南東 |
| 所在地 | 千葉県千葉市中央区今井町 1 4 9 0 - 1 0 | 築年月 / 構造 | 1994年6月下旬 / 軽量鉄骨・2階-2階建 |
| ランドマーク | ●狐塚公園 / 徒歩1分 | 入居 / 契約期間 | 即時 / 2年 |
| | | 駐車場 | 有り / 月 6,600円 ~ 6,600円 (税込) |

入居諸条件備考

シャーメゾンライフSUPPORT24（月額880円税込）へ別途加入要。退室時ハウスクリーニング費用として36,300円（税込）ご負担頂きます。鍵交換費用として17,600円（税込）ご負担頂きます。/火災保険へのご加入が必要となります。*ご入居中は、借家人賠償責任保険・個人賠償責任保険が付帯された火災保険へのご加入が必要となります。積水ハウス不動産グループでは、万一の事故の際、グループが連携して迅速に対応できる「シャーメゾンライフGUARD」(*)へのご加入を推奨しております。*保険契約の取扱代理店は、積水ハウス不動産東京（株）および積水ハウス不動産パートナーズ（株）となります。/積水ハウス不動産パートナーズの保証人不要プラン『らくらくパートナー』へご加入が必要です。【新規契約時】事務手数料：33,000円（税込）、[毎月]保証料：月額賃料等の2%/諸費用及び、契約に要する費用は別途打合せ/駐車場の空・料金等につきましては別途お問合せ下さい。/更新料：新賃料の1ヶ月分

※消費税は10%として計算しています。※掲載されている図面・写真等は、作成方法や撮影方法・時期などにより実際とは異なる場合があります。※家具や車などは、配置のイメージであり、賃貸物件に付属していません（家具家電付き等の表示があるものを除く）。

ポイントがたまる
住んでいるだけでポイントが貯まり、住替え時に家賃が最大3ヶ月分無料に!

らくらくパートナー
気分も手間もお財布も、らくらく。保証人不要のらくらくパートナー

三幸商事株式会社
TEL:043-263-3535
FAX: 043-265-4488

千葉県千葉市中央区南町 2 丁目 1 7 - 1 1
免許番号：千葉県免許(15)第2787号
所属団体：(一社)千葉県宅地建物取引業協会 / (公財)日本賃貸住宅管理協会 / (公社)首都圏不動産公正取引協議会

取引形態
仲介