

Sha Maison

積水ハウス品質のお部屋を シャーメゾン ショップ Shop

J R 総武線

西千葉駅 徒歩5分

モバイルで見る



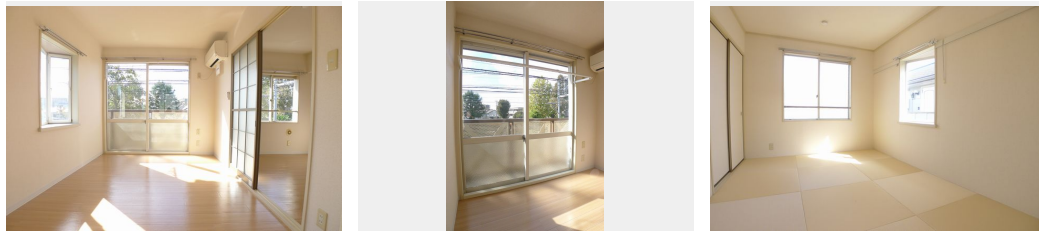
2K
アパート

家賃 **64,000 円**

共益費等 **5,000 円**

敷金 **0 ヶ月**

礼金 **1 ヶ月**



積水ハウスの賃貸住宅 シャーメゾン
Sha Maison

この物件の
**オススメ
ポイント**

2022年12月に外壁塗装済◎お色直しをしたキレイな物件です
☆
インターネットが無料で入居後すぐに使えます/室内のモニターから、訪問者の顔を確認できるインターホンです

この物件についている **こだわり設備**

- インターネット 無料(WiFi付)
- TVモニター付き インターホン
- エアコン
- 室内物干
- 給湯設備
- 洗髪洗面台
- 温水洗浄便座
- 和室 モダン畳

駐車場有り/CATV(都市型)/LGBTQフレンドリー/高齢者対応可/角部屋/両戸(シャッタータイプ)/モニタードアホン/モダン畳/インターネット無料(Wi-Fi対応)/給湯箇所(浴室・台所・洗面所)/給湯器(ガス)/シャワー/洗濯機置場(室内)/洗髪洗面化粧台/室内物干し/トイレ(洗浄機能付便座)/バス・トイレ(セパレート)/エアコン(1台設置)/バルコニー/都市ガス

物件名	コーポT N春日C棟 202号室	間取り	2K/洋室5.4 和室5.6 K5.4 (帖)
アクセス	J R 総武線 西千葉駅 徒歩5分 京成千葉線 西登戸駅 徒歩5分	専有面積 / 向き	39.5㎡ / 南
所在地	千葉県千葉市中央区春日2丁目1-20	築年月 / 構造	1992年2月上旬 / 軽量鉄骨・2階-2階建
ランドマーク	-	入居 / 契約期間	2026年6月上旬 / 2年
		駐車場	有り / 月 11,000円 ~ 11,000円 (税込)

入居諸条件備考

シャーメゾンライフSUPPORT24(月額1,320円税込)にご加入いただきます。ご入居にかかる諸費用として、退去クリーニング費用(初回契約時) 63,030円(税込)鍵交換費用22,000円(税込)が必要です。/火災保険へのご加入が条件となります。*ご入居中は、借家人賠償責任保険・個人賠償責任保険が付帯された火災保険へのご加入が必要となります。積水ハウス不動産グループでは、万一の事故の際、グループが連携して迅速に対応できる「シャーメゾンライフGUARD」(*)へのご加入を推奨しております。*保険契約の取扱代理店は、積水ハウスシャーメゾンPM東京(株)および積水ハウスシャーメゾンパートナーズ(株)となります。/積水ハウスシャーメゾンパートナーズの保証人不要プラン『らくらくパートナー』に加入が必要です。【新規契約時】事務手数料:33,000円(税込)、[毎月]保証料:月額賃料等の2%/諸費用及びその他契約費用は別途打合せ/駐車場の空・料金等につきましては別途お問合せ下さい。/更新料:新賃料の1ヶ月分

※消費税は10%として計算しています。※掲載されている図面・写真等は、作成方法や撮影方法・時期などにより実際とは異なる場合があります。※家具や車などは、配置のイメージであり、賃貸物件に付属していません(家具家電付き等の表示があるものを除く)。

No.140921600202

ポイントがたまる
住んでいるだけでポイントが貯まり、住替え時に家賃が最大3ヶ月分無料に!

らくらくパートナー
気分も手間もお財布も、らくらく。保証人不要のらくらくパートナー

株式会社桃太郎不動産
TEL:043-254-5774
FAX: 043-287-3480

千葉県千葉市中央区松波2丁目8-6
免許番号:千葉県免許(10)第8555号
所属団体:(一社)千葉県宅地建物取引業協会 / (公財)日本賃貸住宅管理協会 / (公社)首都圏不動産公正取引協議会

取引形態
仲介