

# Sha Maison

積水ハウス品質のお部屋を シャーメゾン ショップ Shop

J R京葉線

蘇我駅 徒歩18分

モバイルで見る



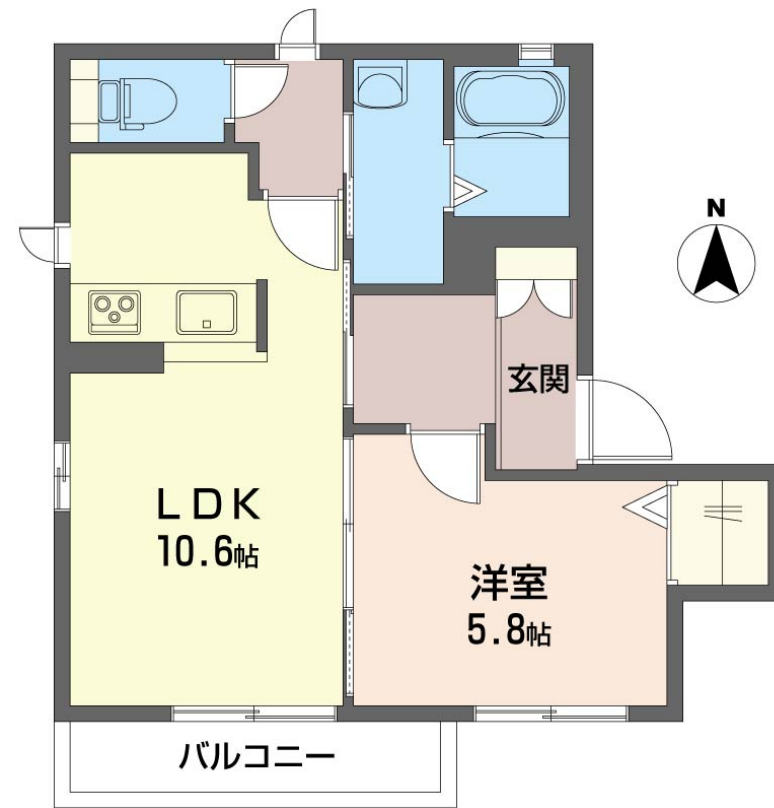
**1LDK**  
アパート

家賃 **73,000 円**

共益費等 4,500 円

敷金 0 ヶ月

礼金 1 ヶ月



積水ハウスの賃貸住宅 シャーメゾン

Sha Maison

この物件の  
**オススメ  
ポイント**

軽量鉄骨造オートロックシャーメゾン♪Wi-Fi無料、ペット可  
♪  
ペットとの暮らしご相談可能です/インターネットが無料で入居後すぐに使えます/エントランスに「オートロック」を採用

この物件についている **こだわり設備**

- ペット相談可
- インターネット無料(WiFi付)
- オートロック
- 防犯ガラス
- TVモニター付きインターホン
- オール電化
- 浴室乾燥機
- 追い焚き給湯
- エアコン
- IHクッキングヒーター
- 室内物干
- コンロ

ゴミ集積場(敷地内)/高齢者対応可/ペット相談可(室内小型犬)/駐輪場(屋根付き)/オートロック/LGBTQフレンドリー/角部屋/スライディングスクリーン/複層ガラス/雨戸(シャッタータイプ)/モニター付ドアホン/インターネット無料(Wi-Fi対応)/防犯ガラス(合せガラス)/玄関鍵(①キー②ロック)/給湯箇所(浴室・台所・洗面所)/エコキュート/給湯器(追焚機能付)/オール電化/浴室乾燥機(暖房乾燥)/シャワー/洗濯機置場(室内)/洗髪洗面化粧台/室内物干し/IHクッキングヒーター/グリル付きコンロ/トイレ(洗浄機能付便座)/バス・トイレ

物件名 シルキーハウス A 202号室

間取り 1LDK/LDK10.6 洋室5.8(帖)

アクセス J R京葉線 蘇我駅 徒歩18分  
J R総武本線 千葉駅 バス18分、白旗 バス停 徒歩4分

専有面積 / 向き 43.75㎡ / 南

所在地 千葉県千葉市中央区大蔵寺町305-12

築年月 / 構造 2011年12月上旬 / 軽量鉄骨・2階-2階建

入居 / 契約期間 2026年6月上旬 / 2年

ランドマーク -

駐車場 なし

入居諸条件備考

シャーメゾンライフSUPPORT24(月額1,320円税込)にご加入いただきます。ご入居にかかる諸費用として、退去クリーニング費用(初回契約時) 63,030円(税込)鍵交換費用23,650円(税込)が必要です。/火災保険へのご加入が必要となります。\*ご入居中は、借家人賠償責任保険・個人賠償責任保険が付帯された火災保険へのご加入が必要となります。積水ハウス不動産グループでは、万一の事故の際、グループが連携して迅速に対応できる「シャーメゾンライフGUARD」(\*)へのご加入を推奨しております。\*保険契約の取扱代理店は、積水ハウスシャーメゾンPM東京(株)および積水ハウスシャーメゾンパートナーズ(株)となります。/積水ハウスシャーメゾンパートナーズの保証人不要プラン『らくらくパートナー』にご加入が必要です。【新規契約時】事務手数料:33,000円(税込)、[毎月]保証料:月額賃料等の2%/諸費用及びその他契約費用は別途打合せ/ペット飼育(小型犬1匹まで)の場合、敷金1ヶ月分お預かりします。/更新料:新賃料の1ヶ月分

No.140792000202

\*消費税は10%として計算しています。\*掲載されている図面・写真等は、作成方法や撮影方法・時期などにより実際とは異なる場合があります。\*家具や車などは、配置のイメージであり、賃貸物件に付属していません(家具家電付き等の表示があるものを除く)。

**ポイントがたまる**  
住んでいるだけでポイントが貯まり、住替え時に家賃が最大3ヶ月分無料に!

**らくらくパートナー**  
気分も手間もお財布も、らくらく。保証人不要のらくらくパートナー

**三幸商事株式会社**  
TEL:043-263-3535  
FAX: 043-265-4488

千葉県千葉市中央区南町2丁目17-11  
免許番号: 千葉県免許(15)第2787号  
所属団体: (一社)千葉県宅地建物取引業協会 / (公財)日本賃貸住宅管理協会 / (公社)首都圏不動産公正取引協議会

取引形態  
仲介