

# Sha Maison

積水ハウス品質のお部屋を シャーメゾン ショップ Shop

京成千原線

千葉寺駅 徒歩7分

モバイルで見る



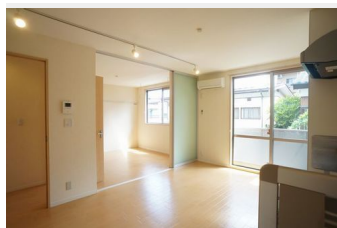
## 2DK アパート

### 家賃 76,000 円

共益費等 5,000 円

敷金 1 ヶ月

礼金 0.5 ヶ月



積水ハウスの賃貸住宅 シャーメゾン

## Sha Maison

### この物件の オススメ ポイント

- 敷地内駐車場、別途契約月額7,700円(税込)
- セコムホームセキュリティ付き♪
- ギガプライズ提供の無料Wi-Fi有り♪通信制限を気にせず動画サイトやSNSをお楽しみください♪...

### この物件についている こだわり設備

- インターネット 無料(WiFi付)
- TVモニター付き インターホン
- 防犯ガラス
- 警備システム
- 給湯設備
- 追い焚き給湯
- 浴室乾燥機
- 洗髪洗面台
- 室内物干
- 温水洗浄便座
- エアコン
- 間接照明

駐車場有り/ゴミ集積場(敷地内)/駐輪場(屋根付き)/CATV(都市型)/インターネット無料/LGBTQフレンドリー/角部屋/スライディングスクリーン/雨戸(シャッタータイプ)/モニター付ドアホン/全身ミラー/スライディングライト/インターネット無料(Wi-Fi対応)/防犯ガラス(合せガラス)/玄関鍵(①キー②ロック)/ホームセキュリティ(セコム)/給湯箇所(浴室・台所・洗面所)/給湯器(ガス)/給湯器(追焚機能付)/浴室乾燥機(暖房乾燥)/シャワー/洗濯機置場(室内)/洗髪洗面化粧台/室内物干し/トイレ(洗浄機能付便座)/バス・トイレ(セパレイ

物件名 サニーフラット千葉寺 103号室  
アクセス 京成千原線 千葉寺駅 徒歩7分  
所在地 千葉県千葉市中央区千葉寺町508-1  
ランドマーク -

間取り 2DK/DK9.6 洋室6.2 洋室5(帖)  
専有面積/向き 49.71㎡/南  
築年月/構造 2010年1月中旬/軽量鉄骨・1階-2階建  
入居/契約期間 2024年5月中旬/2年  
駐車場 有り/月7,700円~7,700円(税込)

入居諸条件備考

シャーメゾンライフSUPPORT24(月額880円税込)へ別途加入要。退室時ハウスクリーニング費用として50,820円(税込)ご負担頂きます。鍵交換費用として21,450円(税込)ご負担頂きます。/火災保険へのご加入が条件となります。\*ご入居中は、借家人賠償責任保険・個人賠償責任保険が付帯された火災保険へのご加入が必要となります。積水ハウス不動産グループでは、万一の事故の際、グループが連携して迅速に対応できる「シャーメゾンライフGUARD」(\*)へのご加入を推奨しております。\*保険契約の取扱代理店は、積水ハウス不動産東京(株)および積水ハウス不動産パートナーズ(株)となります。/積水ハウス不動産パートナーズの保証人不要プラン『らくらくパートナー』に加入が必要です。[新規契約時]事務手数料:33,000円(税込)、[毎月]保証料:月額賃料等の2%/諸費用及び、契約に要する費用は別途打合せ/駐車場の空・料金等につきましては別途お問合せ下さい。/更新料:新賃料の1ヶ月分

※消費税は10%として計算しています。※掲載されている図面・写真等は、作成方法や撮影方法・時期などにより実際とは異なる場合があります。※家具や車などは、配置のイメージであり、賃貸物件に付属していません(家具家電付き等の表示があるものを除く)。

**ポイントがたまる**  
住んでいるだけでポイントが貯まり、住替え時に家賃が最大3ヶ月分無料に!

**らくらくパートナー**  
気分も手間もお財布も、らくらく。保証人不要のらくらくパートナー

三幸商事株式会社  
TEL:043-263-3535  
FAX: 043-265-4488

千葉県千葉市中央区南町2丁目17-11  
免許番号:千葉県免許(15)第2787号  
所属団体:(一社)千葉県宅地建物取引業協会/(公財)日本賃貸住宅管理協会/(公社)首都圏不動産公正取引協議会

取引形態  
仲介