

Sha Maison

積水ハウス品質のお部屋を シャーメゾン ショップ Shop

J R外房線

本千葉駅 徒歩12分

モバイルで見る



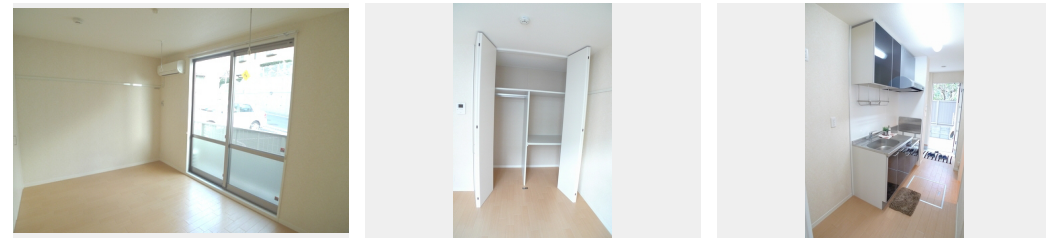
1K
アパート

家賃 **59,000 円**

共益費等 5,000 円

敷金 0 ヶ月

礼金 1 ヶ月



積水ハウスの賃貸住宅 シャーメゾン
Sha Maison

**この物件の
オススメ
ポイント**

積水ハウスのシャーメゾン☆入居者無料Wifi導入！！
インターネットが無料で入居後すぐに使えます／ホームセキュリティー（警備員駆けつけシステム）を搭載／室内のモニターから、訪問者の・・・

この物件についている こだわり設備

- インターネット 無料(WiFi付)
- 警備システム
- TVモニター付き インターホン
- 浴室乾燥機
- 追い焚き給湯
- エアコン
- 室内物干
- 給湯設備
- 洗髪洗面台
- 温水洗浄便座
- 間接照明

駐車場有り／ゴミ集積場（敷地内）／駐輪場（屋根付き）／インターネット無料／LGBTQフレンドリー／モニター付ドアホン／間接照明／インターネット無料（Wi-Fi対応）／玄関鍵（①キー②ロック）／ホームセキュリティ（セコム）／給湯箇所（浴室・台所・洗面所）／給湯器（ガス）／給湯器（追焚機能付）／浴室乾燥機（暖房乾燥）／シャワー／洗濯機置場（室内）／洗髪洗面化粧台／室内物干し／トイレ（洗浄機能付便座）／バス・トイレ（セパレート）／大型玄関収納／エアコン（1台設置）／バルコニー

物件名	シャルム中央 102号室
アクセス	J R外房線 本千葉駅 徒歩12分 J R総武本線 千葉駅 バス12分、葛城町 バス停 徒歩1分
所在地	千葉県千葉市中央区葛城1丁目8-5
ランドマーク	●千葉大学亥鼻キャンパス／徒歩12分

間取り	1K／K.2.3 洋室6.7 (帖)
専有面積 / 向き	28.24㎡ / 南東
築年月 / 構造	2009年3月下旬 / 軽量鉄骨・1階-2階建
入居 / 契約期間	2026年8月上旬 / 2年
駐車場	有り / 月 6,600円 ~ 6,600円 (税込)

入居諸条件備考

シャーメゾンライフSUPPORT24（月額1,320円税込）にご加入いただけます。ご入居にかかる諸費用として、退去クリーニング費用（初回契約時）52,800円（税込）鍵交換費用30,800円（税込）が必要です。／火災保険へのご加入が条件となります。※ご入居中は、借家人賠償責任保険・個人賠償責任保険が付帯された火災保険へのご加入が必要となります。積水ハウス不動産グループでは、万一の事故の際、グループが連携して迅速に対応できる「シャーメゾンライフGUARD」(*)へのご加入を推奨しております。*保険契約の取扱代理店は、積水ハウスシャーメゾンPM東京（株）および積水ハウスシャーメゾンパートナーズ（株）となります。／積水ハウスシャーメゾンパートナーズの保証人不要プラン『らくらくパートナー』に加入が必要です。【新規契約時】事務手数料：33,000円（税込）、【毎月】保証料：月額賃料等の2%／諸費用及びその他契約費用は別途打合せ／駐車場の空・料金等につきましては別途お問合せ下さい。／更新料：新賃料の1ヶ月分

※消費税は10%として計算しています。※掲載されている図面・写真等は、作成方法や撮影方法・時期などにより実際とは異なる場合があります。※家具や車などは、配置のイメージであり、賃貸物件に付属していません（家具家電付き等の表示があるものを除く）。

No.140764600102

ポイントがたまる
住んでいるだけでポイントが貯まり、住替え時に家賃が最大3ヶ月分無料に!

らくらくパートナー
気分も手間もお財布も、らくらく。保証人不要のらくらくパートナー

丸一土地建物株式会社
TEL:043-224-6561
FAX: 043-225-3100

千葉県千葉市中央区本町2丁目3-17
免許番号：千葉県免許(16)第1411号
所属団体：(一社)千葉県宅地建物取引業協会 / (公財)日本賃貸住宅管理協会 / 全国賃貸管理ビジネス協会 (ほか)

取引形態
仲介