

Sha Maison

積水ハウス品質のお部屋を シャーメゾン ショップ Shop

J R 総武本線

千葉駅 徒歩6分

モバイルで見る



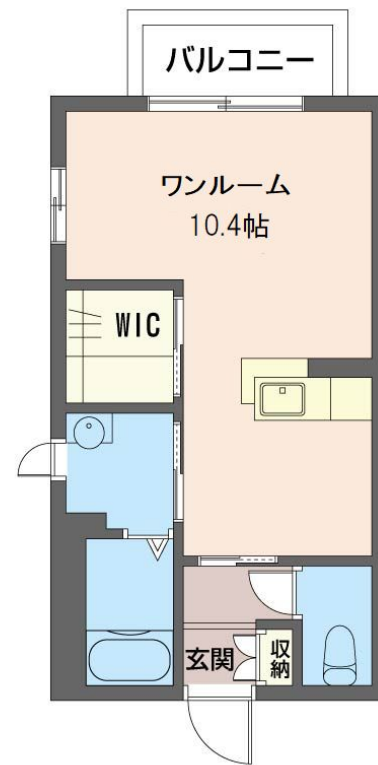
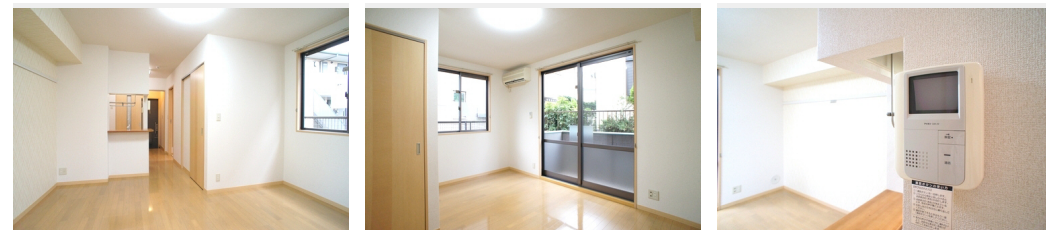
1R
アパート

家賃 **65,000 円**

共益費等 5,000 円

敷金 0 ヶ月

礼金 1 ヶ月



積水ハウスの賃貸住宅 シャーメゾン
Sha Maison

**この物件の
オススメ
ポイント**

オートロック門扉付物件で安心！新生活にピッタリですね。
宅配ボックス付きなので不在時にも荷物を受け取れます／インターネットが無料で入居後すぐに使えます／エントランスに「オートロック・・・」

この物件についている こだわり設備

- 宅配BOX
- インターネット 無料(WiFi付)
- オートロック
- エアコン
- 給湯設備

駐車場有り／宅配BOX／ゴミ集積場（敷地内）／高齢者対応可／駐輪場／オートロック
／CATV（都市型）／インターネット無料／LGBTQフレンドリー／インターネット無料
（Wi-Fi対応）／給湯器／シャワー／洗濯機置場（室内）／洗面化粧台／エアコン／バルコニー
／都市ガス

| | | | |
|--------|---------------------------------------|-----------|-------------------------------|
| 物件名 | フォンテーヌ 102号室 | 間取り | ワンルーム／ワンルーム10.4 (帖) |
| アクセス | J R 総武本線 千葉駅 徒歩6分 京成千葉線 京成千葉駅 徒歩9分 | 専有面積 / 向き | 28.2㎡ / 西 |
| 所在地 | 千葉県千葉市中央区弁天2丁目11-21 | 築年月 / 構造 | 2004年9月下旬 / 軽量鉄骨・1階-2階建 |
| ランドマーク | - | 入居 / 契約期間 | 2026年7月中旬 / 2年 |
| | | 駐車場 | 有り / 月 12,100円 ~ 12,100円 (税込) |

入居諸条件備考

シャーメゾンライフSUPPORT24（月額1,320円税込）にご加入いただきます。ご入居にかかる諸費用として、退去クリーニング費用（初回契約時）52,800円（税込）鍵交換費用23,650円（税込）が必要です。／火災保険へのご加入が条件となります。※ご入居中は、借家人賠償責任保険・個人賠償責任保険が付帯された火災保険へのご加入が必要となります。積水ハウス不動産グループでは、万一の事故の際、グループが連携して迅速に対応できる「シャーメゾンライフGUARD」(*)へのご加入を推奨しております。*保険契約の取扱代理店は、積水ハウスシャーメゾンPM東京（株）および積水ハウスシャーメゾンパートナーズ（株）となります。／積水ハウスシャーメゾンパートナーズの保証人不要プラン『らくらくパートナー』にご加入が必要です。【新規契約時】事務手数料：33,000円（税込）、【毎月】保証料：月額賃料等の2％／諸費用及びその他契約費用は別途打合せ／駐車場の空・料金等につきましては別途お問合せ下さい。／更新料：新賃料の1ヶ月分

No.140709000102

※消費税は10%として計算しています。※掲載されている図面・写真等は、作成方法や撮影方法・時期などにより実際とは異なる場合があります。※家具や車などは、配置のイメージであり、賃貸物件に付属していません（家具家電付き等の表示があるものを除く）。

ポイントがたまる
住んでいるだけでポイントが貯まり、住替え時に家賃が最大3ヶ月分無料に!

らくらくパートナー
気分も手間もお財布も、らくらく。保証人不要のらくらくパートナー

株式会社ハウスパートナー 千葉店
TEL:043-382-3666
FAX: 043-382-3667

千葉県千葉市中央区富士見2丁目7-15 榎本ビル4階
免許番号：国土交通大臣免許(5)第6943号
所属団体：（公社）全日本不動産協会 / （公社）首都圏不動産公正取引協議会

取引形態
仲介