



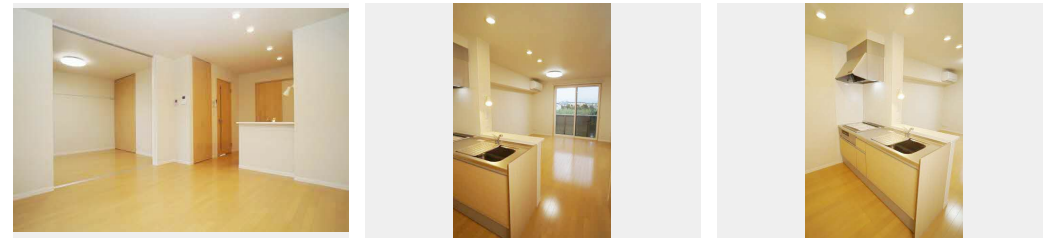
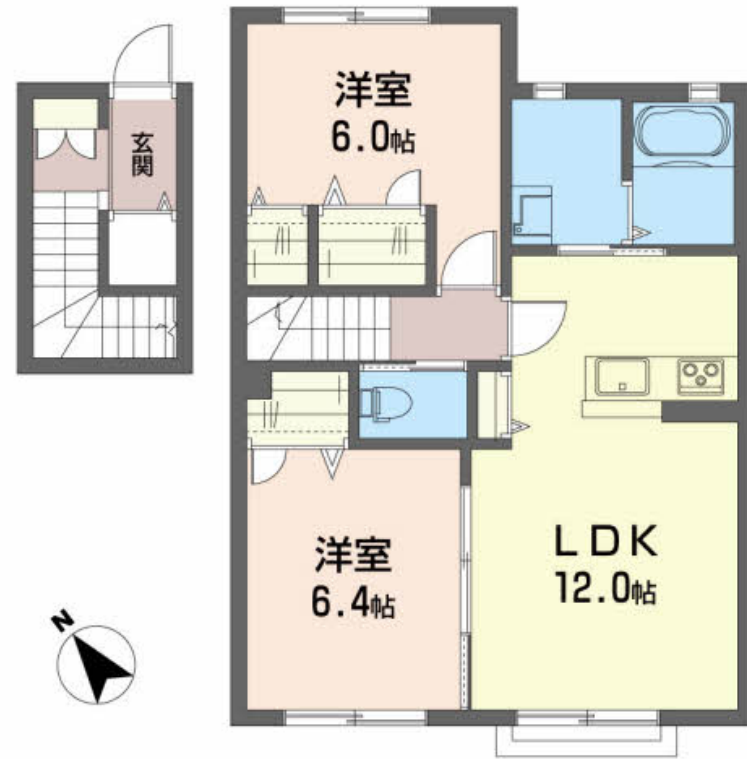
**2LDK**  
アパート

家賃 **64,000 円**

共益費等 4,000 円

敷金 1ヶ月

礼金 1ヶ月



積水ハウスの賃貸住宅 シャーメゾン  
**Sha Maison**

**この物件のオススメポイント**

鍵いらずのデジタルロック  
上階からの音を大幅に抑える高遮音床システム「シャイド」を採用/室内のモニターから、訪問者の顔を確認できるインターホンです/窓には高い断熱性を実現するLow・・・

**この物件についているこだわり設備**

高遮音床システム	TVモニター付きインターホン	しゃ熱断熱複層ガラス	オール電化
浴室乾燥機	追い焚き給湯	エアコン	IHクッキングヒーター
室内物干	コンロ	給湯設備	洗髪洗面台

駐車場あり/オール電化/高遮音床システム「SHAIDD55」/ゴミ集積場(敷地内)/地デジ対応/BS/CS/階段灯/消火器/ロードヒーティング/IHクッキングヒーター/電気温水器/玄関鍵(デジタルロック)/カラーモニター付ドアホン/給湯器(追焚機能付)/給湯箇所(浴室・台所・洗面所)/バス・トイレ(セパレート)/シャワー/24H換気システム/浴室乾燥機(暖房乾燥)/洗髪洗面化粧台/物干し/トイレ(暖房洗浄便座)/エアコン/Low-E複層ガラス/フローリング/網戸/窓手摺り/ストッカー/下駄箱/照明器具(全室)/火災警報器(煙感知式)/室内物干し/全身ミ

物件名	シャーメゾン 田舎館 205号室	間取り	2LDK/LDK12 洋室6.4 洋室6(帖)
アクセス	バス、「農協支所前」バス停 徒歩2分	専有面積/向き	62.98㎡/南西
所在地	青森県南津軽郡田舎館村大字堂野前字西田37-1	築年月/構造	2015年9月下旬/軽量鉄骨・2階-2階建
ランドマーク	●ローソン前田屋敷店/距離320m	入居/契約期間	2026年8月上旬/2年
		駐車場	駐車場2台無料/舗装白線引

**入居諸条件備考**

シャーメゾンライフSUPPORT24(月額1,320円税込)にご加入いただけます。/火災保険へのご加入が条件となります。\*ご入居中は、借家人賠償責任保険・個人賠償責任保険が付帯された火災保険へのご加入が必要となります。積水ハウス不動産グループでは、万一の事故の際、グループが連携して迅速に対応できる「シャーメゾンライフGUARD」(\*)へのご加入を推奨しております。\*保険契約の取扱代理店は、積水ハウスシャーメゾンPM東北(株)および積水ハウスシャーメゾンパートナーズ(株)となります。/積水ハウスシャーメゾンパートナーズの保証人不要プラン『らくらくパートナー』に加入が必要です。【新規契約時】事務手数料:33,000円(税込)、[毎月]保証料:月額賃料等の2%/諸費用及びその他契約費用は別途打合せ/更新料:20,000円

※消費税は10%として計算しています。※掲載されている図面・写真等は、作成方法や撮影方法・時期などにより実際とは異なる場合があります。※家具や車などは、配置のイメージであり、賃貸物件に付属していません(家具家電付き等の表示があるものを除く)。

**ポイントがたまる**  
住んでいるだけでポイントが貯まり、住替え時に家賃が最大3ヶ月分無料!

株式会社太陽地所  
TEL:0172-33-4445  
FAX: 0172-33-4519

青森県弘前市大字大町3丁目1-2  
免許番号: 国土交通大臣(2)第9399号  
所属団体: (公社)青森県宅地建物取引業協会 / (公社)全国宅地建物取引業保証協会青森本部 / 全国賃貸管理ビジネス協会

取引形態  
仲介

No.1992410