

Sha Maison

積水ハウス品質のお部屋を シャーメゾン ショップ Shop

J R 東北新幹線

七戸十和田駅 バス30分 徒歩2分

モバイルで見る



2LDK
アパート

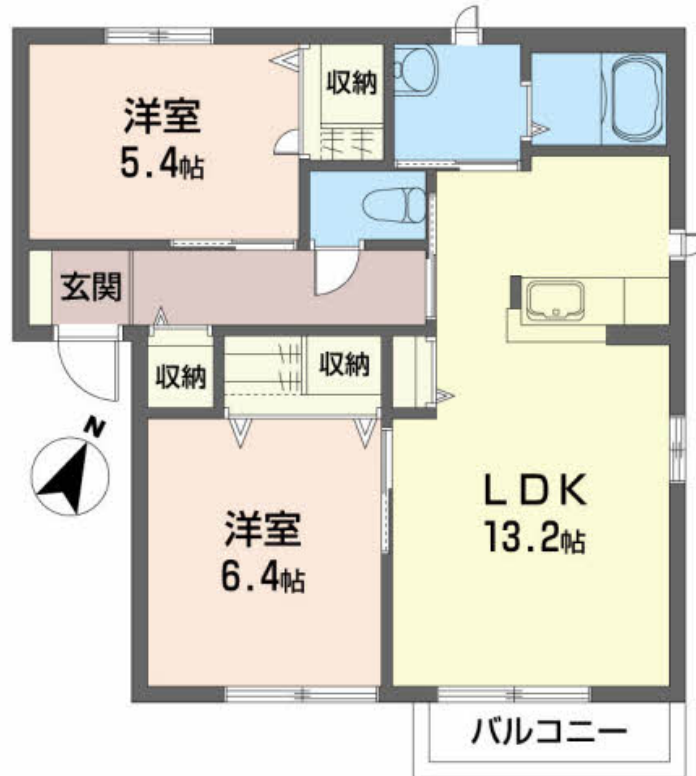
家賃 **65,000 円**

共益費等 **3,000 円**

敷金 **85,000 円**

礼金 **65,000 円**

駐車場 無料



この物件の
オススメ
ポイント

／かわいいペットと暮らせる賃貸アパート／駐車場2台付き。
車利用が中心のご入居者様にぴったりです。

この物件についている **こだわり設備**

- TVモニター付きインターホン
- ペット相談可
- 対面キッチン
- 浴室乾燥機
- 洗面洗面台
- 温水洗浄便座
- エアコン
- フローリング付
- 大型収納
- 駐車場無料

駐車場あり／BS／駐輪場／ペット相談可(犬・猫可)／LGBTQフレンドリー／高齢者対応可／照明器具(全室)／ストッカー／灯油タンク／FF式ヒーター／バルコニー／対面キッチン／トイレ(洗浄機能付便座)／トイレ(暖房機能付便座)／洗面化粧台／エアコン／シャワー／フローリング／浴室乾燥機／給湯箇所(浴室・台所・洗面所)／FF式ヒーター(灯油)／玄関鍵(デジタルロック)／複層ガラス／モニター付ドアホン／下駄箱／バス・トイレ(セパレート)

物件名 メゾン・ド・フォーレス 202号室

間取り 2LDK／LDK13.2 洋室6.4 洋室5.4(帖)

アクセス J R東北新幹線 七戸十和田駅 バス30分、三高 バス停 徒歩2分

専有面積 / 向き 57.2㎡ / 南

所在地 青森県十和田市穂並町 10-53

築年月 / 構造 2002年7月上旬 / 軽量鉄骨・2階-2階建

入居 / 契約期間 2024年5月下旬 / 2年

ランドマーク -

駐車場 駐車場2台無料 / 舗装白線引

入居諸条件備考

諸費用及び、契約に要する費用は別途打合せ／契約更新時、更新料20,000円を頂戴します。／シャーメゾンライフサポート24(月額880円税込)にご加入いただきます。／火災保険へのご加入が条件となります。＊ご入居中は、借家人賠償責任保険・個人賠償責任保険が付帯された火災保険へのご加入が必要となります。積水ハウス不動産グループでは、万一の事故の際、グループが連携して迅速に対応できる「シャーメゾンライフGUARD」(*)へのご加入を推奨しております。＊保険契約の取扱代理店は、積水ハウス不動産東北(株)および積水ハウス不動産パートナーズ(株)となります。／積水ハウス不動産パートナーズの保証人不要プラン『らくらくパートナー』に加入が必要です。【新規契約時】事務手数料: 33,000円(税込)、【毎月】保証料: 月額賃料等の2% / 諸費用及び、契約に要する費用は別途打合せ / 更新料: 20,000円

※消費税は10%として計算しています。※掲載されている図面・写真等は、作成方法や撮影方法・時期などにより実際とは異なる場合があります。＊家具や車などは、配置のイメージであり、賃貸物件に付属していません(家具家電付き等の表示があるものを除く)。

ポイントがたまる
住んでいるだけでポイントが貯まり、
住替え時に家賃が最大3ヶ月分無料に!

有限会社橋場不動産

TEL:0176-24-1324

FAX: 0176-22-5998

青森県十和田市稲生町 14-53

免許番号: 青森県知事(6)第2823号

所属団体: (公社)青森県宅地建物取引業協会 / (公社)全国宅地建物取引

業保証協会

取引形態
仲介