

Sha Maison

積水ハウス品質のお部屋を シャーメゾン ショップ Shop

J R八戸線

本八戸駅 バス28分 中居林 バス停 徒歩50分

モバイルで見る



2LDK
アパート

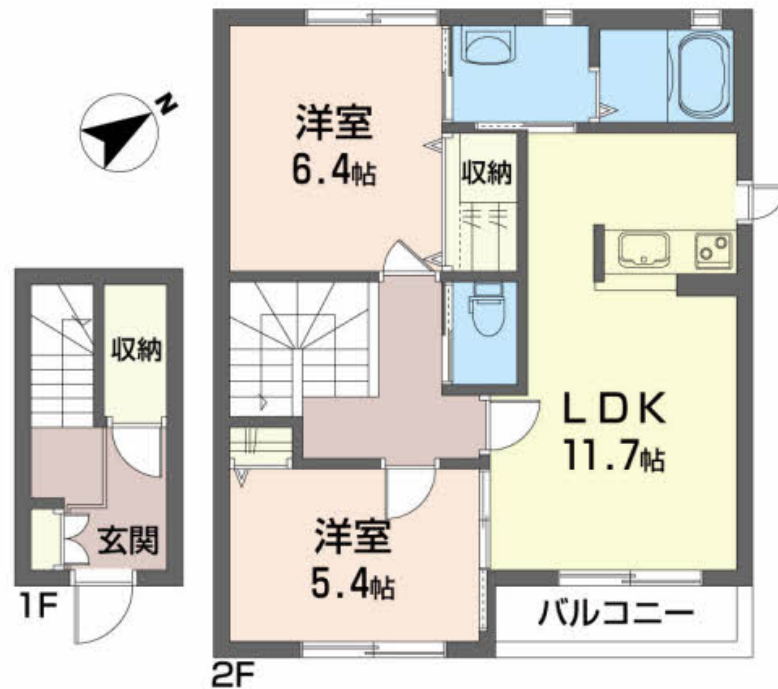
家賃 **70,000 円**

共益費等 4,000 円

敷金 0 ヶ月

礼金 1 ヶ月

駐車場 無料



積水ハウスの賃貸住宅 シャーメゾン

Sha Maison

この物件の
オススメ
ポイント

■八戸×オール電化・ネット無料Wi-Fi■
インターネットが無料で入居後すぐに使えます/室内のモニターから、訪問者の顔を確認できるインターホンです/オール電化なので火を使わずに生活...

この物件についている こだわり設備

- インターネット 無料(WiFi付)
- TVモニター付き インターホン
- オール電化
- 無料 駐車場無料
- 浴室乾燥機
- 追い焚き給湯
- エアコン
- IHクッキングヒーター
- コンロ
- 給湯設備
- 洗髪洗面台
- 温水洗浄便座

駐車場あり/オール電化/インターネット無料(Wi-Fi対応)/LGBTQフレンドリー/高齢者対応可/玄関鍵(デジタルロック)/カラーモニター付ドアホン/蓄熱暖房機/IHクッキングヒーター/給湯器(追焚機能付)/電気温水器/浴室乾燥機(暖房乾燥)/給湯箇所(浴室・台所・洗面所)/バス・トイレ(セパレート)/シャワー/24H換気システム/洗髪洗面化粧台/物干し/エアコン/複層ガラス/フローリング/システムキッチン/洗面所独立/洗濯機置場(室内)/トイレ(暖房洗浄便座)/網戸/バルコニー/下駄箱/玄関クローゼット

物件名 シャーメゾンコトンB B202号室

アクセス J R八戸線 本八戸駅 バス28分、中居林 バス停 徒歩50分

所在地 青森県八戸市大字中居林字綿ノ端 3 4 - 1

ランドマーク ●よこまちストア/徒歩13分

間取り 2LDK/LDK11.7 洋室6.4 洋室5.4 (帖)

専有面積 / 向き 57.75㎡/南東

築年月 / 構造 2012年1月下旬/軽量鉄骨・2階-2階建

入居 / 契約期間 2026年7月下旬/2年

駐車場 駐車場2台無料/舗装白線引

入居諸条件備考

シャーメゾンライフSUPPORT24(月額1,320円税込)にご加入いただきます。/ご入居にかかる諸費用として、退去クリーニング費用(初回契約時)96,800円(税込)、クリーニング費用(退去時)96,800円(税込)が必要です。/火災保険へのご加入が条件となります。*ご入居中は、借家人賠償責任保険・個人賠償責任保険が付帯された火災保険へのご加入が必要となります。積水ハウス不動産グループでは、万一の事故の際、グループが連携して迅速に対応できる「シャーメゾンライフGUARD」(*)へのご加入を推奨しております。*保険契約の取扱代理店は、積水ハウスシャーメゾンPM東北(株)および積水ハウスシャーメゾンパートナーズ(株)となります。/積水ハウスシャーメゾンパートナーズの保証人不要プラン『らくらくパートナー』にご加入が必要です。【新規契約時】事務手数料:33,000円(税込)、【毎月】保証料:月額賃料等の2%/諸費用及びその他契約費用は別途打合せ/更新料:新賃料の1ヶ月分

No.1991059

※消費税は10%として計算しています。※掲載されている図面・写真等は、作成方法や撮影方法・時期などにより実際とは異なる場合があります。*家具や車などは、配置のイメージであり、賃貸物件に付属していません(家具家電付き等の表示があるものを除く)。

ポイントがたまる
住んでいるだけでポイントが貯まり、
住替え時に家賃が最大3ヶ月分無料に!

株式会社太陽地所 八戸支店

TEL:0178-43-7300
FAX: 0178-43-7511

青森県八戸市類家5丁目2-21
免許番号:国土交通大臣(2)第9399号
所属団体:(公社)青森県宅地建物取引業協会/(公社)全国宅地建物取引業保証協会/全国賃貸管理ビジネス協会

取引形態
仲介