

# Sha Maison

積水ハウス品質のお部屋を シャーメゾン ショップ Shop

J R八戸線

本八戸駅 バス22分 青葉1丁目バス停 徒歩3分

モバイルで見る



## 2LDK アパート

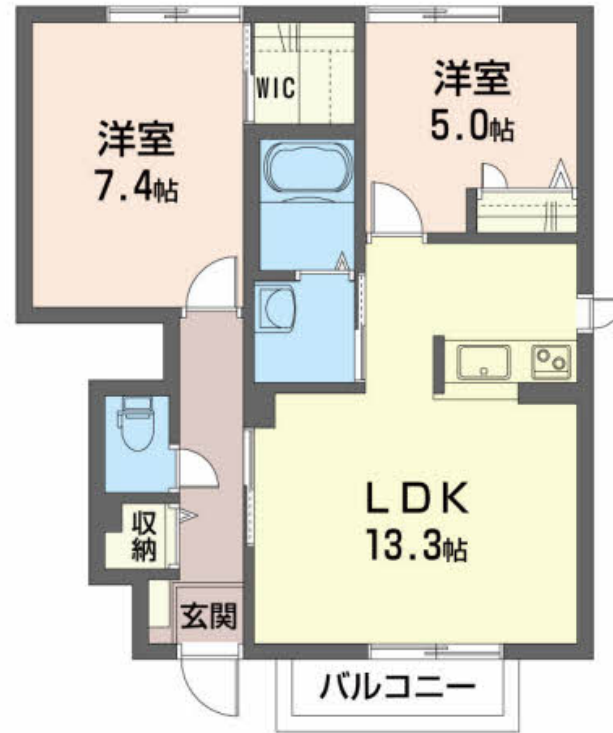
# 家賃 69,000 円

共益費等 4,000 円

敷金 0 円

礼金 1 ヶ月

駐車場 無料



この物件の  
オススメ  
ポイント

積水ハウスの賃貸住宅 『シャーメゾン』  
インターネットが無料で入居後すぐに使えます/室内のモニターから、訪問者の顔を確認できるインターホンです

### この物件についている こだわり設備

- インターネット 無料(WiFi付)
- TVモニター付き インターホン
- 無料 駐車場無料
- 追い焚き給湯
- エアコン
- IHクッキングヒーター
- コンロ
- 給湯設備
- 洗髪洗面台
- 温水洗浄便座

駐車場あり/インターネット無料 (Wi-Fi対応) /LGBTQフレンドリー/CATV/高齢者対応可/玄関鍵 (デジタルロック) /カラーモニター付ドアホン/給湯器 (追焚機能付) /IHクッキングヒーター/電気温水器/蓄熱暖房機/24H換気システム/洗髪洗面化粧台/トイレ (洗浄機能付便座) /エアコン/複層ガラス/バス・トイレ (セパレート)

物件名 シャーメゾンピノB B102号室

間取り 2LDK/LDK13.3 洋室7.4 洋室5 (帖)

アクセス J R八戸線 本八戸駅 バス22分、青葉1丁目バス停 徒歩3分

専有面積 / 向き 57.75㎡ / 南西

所在地 青森県八戸市諏訪3丁目7-5

築年月 / 構造 2009年7月中旬 / 軽量鉄骨・1階-2階建

入居 / 契約期間 2026年6月上旬 / 2年

ランドマーク -

駐車場 駐車場2台無料 / 舗装白線引

入居諸条件備考

シャーメゾンライフSUPPORT24 (月額1,320円税込) にご加入いただきます。/ご入居にかかる諸費用として、退去クリーニング費用 (初回契約時) 96,800円 (税込) が必要です。/火災保険へのご加入が条件となります。\*ご入居中は、借家人賠償責任保険・個人賠償責任保険が付帯された火災保険へのご加入が必要となります。積水ハウス不動産グループでは、万一の事故の際、グループが連携して迅速に対応できる「シャーメゾンライフGUARD」(\*)へのご加入を推奨しております。\*保険契約の取扱代理店は、積水ハウスシャーメゾンPM東北 (株) および積水ハウスシャーメゾンパートナーズ (株) となります。/積水ハウスシャーメゾンパートナーズの保証人不要プラン『らくらくパートナー』にご加入が必要です。 [新規契約時] 事務手数料: 33,000円 (税込)、 [毎月] 保証料: 月額賃料等の2% / 諸費用及びその他契約費用は別途打合せ / 更新料: 新賃料の1ヶ月分

No.1990236

※消費税は10%として計算しています。※掲載されている図面・写真等は、作成方法や撮影方法・時期などにより実際とは異なる場合があります。※家具や車などは、配置のイメージであり、賃貸物件に付属していません (家具家電付き等の表示があるものを除く)。

ポイントがたまる  
住んでいるだけでポイントが貯まり、  
住替え時に家賃が最大3ヶ月分無料に!

## 東和ハウジング株式会社

TEL:0178-43-5536

FAX: 0178-22-5543

青森県八戸市城下4丁目14-19

免許番号: 青森県知事 (14) 第1132号

所属団体: (公社) 青森県宅地建物取引業協会 / 東北地区不動産公正取引協議会 / (一社) 賃貸不動産管理業協会

取引形態  
仲介