

Sha Maison

積水ハウス品質のお部屋を シャーメゾン ショップ Shop

J R八戸線

本八戸駅 徒歩20分

モバイルで見る



2LDK マンション

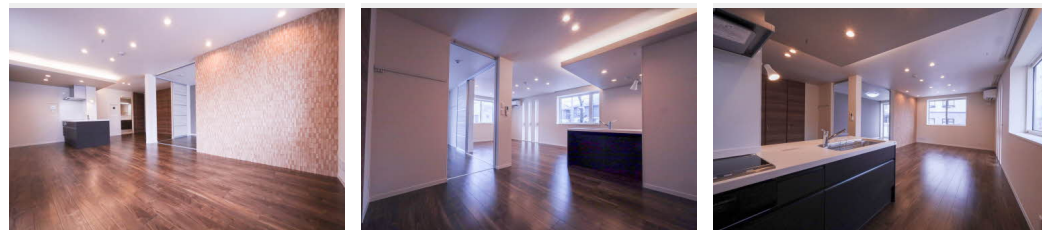
家賃 149,000 円

共益費等 5,000 円

敷金 0 円

礼金 1 ヶ月

駐車場 無料



積水ハウスの賃貸住宅 シャーメゾン

Sha Maison

この物件の
オススメ
ポイント

住むならやっぱりシャーメゾン！／八戸市中心街エリアでシティライフを満喫。／さくら野百貨店 八戸店（約680m）、マックスバリュ 八戸上組店（約650m）等があります／オートロック内・・・

この物件についている こだわり設備

- 屋内共用廊下タイプ
- 高遮音床システム
- 宅配BOX
- しゃ熱断熱複層ガラス
- インターネット無料(WiFi付)
- TVモニター付きインターホン
- オートロック
- 防犯カメラ
- 防犯ガラス
- エレベーター
- 対面キッチン
- 対面キッチン
- コンロ

駐車場あり／UHF／インターネット無料（Wi-Fi対応）／エレベーター／オートロック・自動ドア／共用玄関ドア／掲示板／オール電化／階段灯／人感センサー付廊下灯／散水栓／屋外共用水栓／ゴミ集積場（敷地内）／駐輪場（屋根付き）／高遮音床システム「SHAI DD55」／防犯カメラ／消火器／植栽／街路灯／ホテルライク／LGBTQフレンドリー／高齢者対応可／宅配BOX／カラーモニタ付ドアホン／玄関鍵（①キー②ロック）／玄関鍵（カードキー）／対面キッチン／IHクッキングヒーター／給湯器（追焚機能付）／エコキュート／給湯箇所（浴室・台所・洗面所）／バス・トイレ

| | | | |
|--------|-----------------------|-----------|------------------------------|
| 物件名 | シティプラザ長者 103号室 | 間取り | 2LDK／洋室9.4 洋室6.9 LDK20.6 (帖) |
| アクセス | J R八戸線 本八戸駅 徒歩20分 | 専有面積 / 向き | 86.74㎡ / 東 |
| 所在地 | 青森県八戸市大字糠塚字下道 7 - 1 0 | 築年月 / 構造 | 2023年2月中旬 / 重量鉄骨・1階-3階建 |
| ランドマーク | ●さくら野百貨店 八戸店 / 距離680m | 入居 / 契約期間 | 2024年6月上旬 / 2年 |
| | | 駐車場 | 駐車場2台無料 / 舗装白線引 |

入居諸条件備考

／シャーメゾンライフSUPPORT24（月額880円税込）にご加入いただきます。／ご入居にかかる諸費用として、退去クリーニング費用（初回契約時）68,200円（税込）、クリーニング費用（退去時）68,200円（税込）、エアコンクリーニング費用（退去時）18,700円（税込）が必要です。／火災保険へのご加入が条件となります。＊ご入居中は、借家人賠償責任保険・個人賠償責任保険が付帯された火災保険へのご加入が必要となります。積水ハウス不動産グループでは、万一の事故の際、グループが連携して迅速に対応できる「シャーメゾンライフGUARD」（*）へのご加入を推奨しております。＊保険契約の取扱代理店は、積水ハウス不動産東北（株）および積水ハウス不動産パートナーズ（株）となります。／積水ハウス不動産パートナーズの保証不要プラン『らくらくパートナー』（*）にご加入が必要です。【新規契約時】事務手数料：33,000円（税込）、【毎月】保証料：月額賃料等の2％／諸費用及び、契約に要する費用は別途打合せ／契約時ハウスクリーニング代、税込¥68,200の受領が必要です。エアコンクリーニング費用は、退去時別途請求になります。／更新料：20,000円

※消費税は10%として計算しています。※掲載されている図面・写真等は、作成方法や撮影方法・時期などにより実際とは異なる場合があります。＊家具や車などは、配置のイメージであり、賃貸物件に付属していません（家具家電付き等の表示があるものを除く）。

ポイントがたまる
住んでいるだけでポイントが貯まり、
住替え時に家賃が最大3ヶ月分無料に！

有限会社恵不動産

TEL:0178-71-4340
FAX: 0178-71-4373

青森県八戸市南類家3丁目1-21
免許番号：青森県知事（5）第3047号
所属団体：（公社）全日本不動産協会青森県本部／東北地区不動産公正取引協議会／（公社）不動産保証協会

取引形態
仲介