

# Sha Maison

積水ハウス品質のお部屋を シャーメゾン ショップ Shop

J R八戸線

本八戸駅 バス15分 新井田西3丁目 バス停 徒歩2分

モバイルで見る



**3LDK**  
アパート

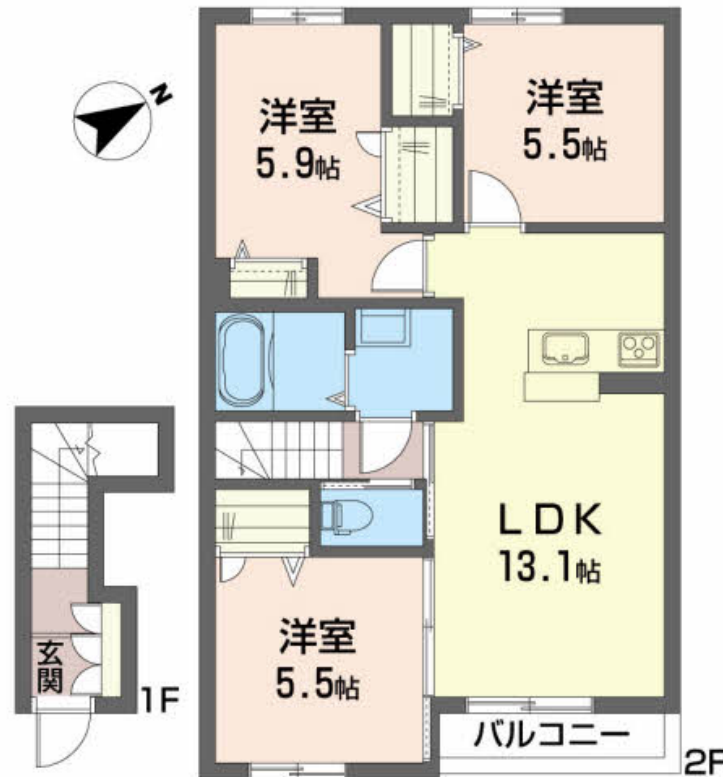
家賃 **88,000 円**

共益費等 4,000 円

敷金 0 ヶ月

礼金 1 ヶ月

駐車場 無料



積水ハウスの賃貸住宅 シャーメゾン

Sha Maison

この物件の  
オススメ  
ポイント

積水ハウスの賃貸住宅『シャーメゾン』

上階からの音を大幅に抑える高遮音床システム「シャイド」を採用／防犯カメラが設置されている物件です／室内のモニターから、訪問者の顔を確認できるイ・・・

この物件についている こだわり設備

- 高遮音床システム
- 防犯カメラ
- TVモニター付きインターホン
- しゃ熱断熱複層ガラス
- オール電化
- 無料 駐車場無料
- 浴室乾燥機
- 追い焚き給湯
- エアコン
- IHクッキングヒーター
- コンロ
- 給湯設備

駐車場あり／ゴミ集積場（敷地内）／駐輪場（屋根付き）／防犯カメラ／高遮音床システム「SHAI DD 5」／オール電化／地デジ対応／消火器／LGBTQフレンドリー／高齢者対応可／バルコニー／IHクッキングヒーター／エコキュート／エアコン／玄関鍵（デジタルロック）／カラーモニター付ドアホン／給湯器（追焚機能付）／給湯箇所（浴室・台所・洗面所）／バス・トイレ（セパレート）／シャワー／24H換気システム／浴室乾燥機（暖房乾燥）／洗髪洗面化粧台／物干し／トイレ（暖房洗浄便座）／エアタイトサッシ／Low-E複層ガラス／フローリング／網戸／ストッカー／下駄箱

物件名 シャーメゾントミーC C202号室

間取り 3LDK／LDK13.1 洋室5.9 洋室5.5 洋室5.5 (帖)

アクセス J R八戸線 本八戸駅 バス15分、新井田西3丁目 バス停 徒歩2分

専有面積 / 向き 70.96㎡ / 南東

所在地 青森県八戸市大字新井田字古館1-2

築年月 / 構造 2018年3月中旬 / 軽量鉄骨・2階-2階建

入居 / 契約期間 2026年4月下旬 / 2年

ランドマーク -

駐車場 駐車場2台無料 / 舗装白線引

入居諸条件備考

シャーメゾンライフSUPPORT24（月額1,320円税込）にご加入いただきます。／ご入居にかかる諸費用として、町内会費1年毎4,800円、退去クリーニング費用（初回契約時）103,400円（税込）が必要です。／火災保険へのご加入が条件となります。＊ご入居中は、借家人賠償責任保険・個人賠償責任保険が付帯された火災保険へのご加入が必要となります。積水ハウス不動産グループでは、万一の事故の際、グループが連携して迅速に対応できる「シャーメゾンライフGUARD」(\*)へのご加入を推奨しております。＊保険契約の取扱代理店は、積水ハウスシャーメゾンPM東北(株)および積水ハウスシャーメゾンパートナーズ(株)となります。／積水ハウスシャーメゾンパートナーズの保証人不要プラン『らくらくパートナー』に加入が必要です。【新規契約時】事務手数料：33,000円(税込)、【毎月】保証料：月額賃料等の2% / 諸費用及びその他契約費用は別途打合せ / 更新料：新賃料の1ヶ月分

No.1993365

※消費税は10%として計算しています。※掲載されている図面・写真等は、作成方法や撮影方法・時期などにより実際とは異なる場合があります。＊家具や車などは、配置のイメージであり、賃貸物件に付属していません（家具家電付き等の表示があるものを除く）。

**ポイントがたまる**  
住んでいるだけでポイントが貯まり、住替え時に家賃が最大3ヶ月分無料に!

有限会社古川不動産  
TEL:0178-43-7123  
FAX: 0178-43-7828

青森県八戸市小中野1丁目2-23  
免許番号：青森県知事（7）第2686号  
所属団体：（公社）青森県宅地建物取引業協会 / 東北地区不動産公正取引協議会 / （公社）全国宅地建物取引保証協会（ほか）

取引形態  
仲介