

Sha Maison

積水ハウス品質のお部屋を シャーメゾン ショップ Shop

J R八戸線

長苗代駅 バス5分 徒歩6分

モバイルで見る



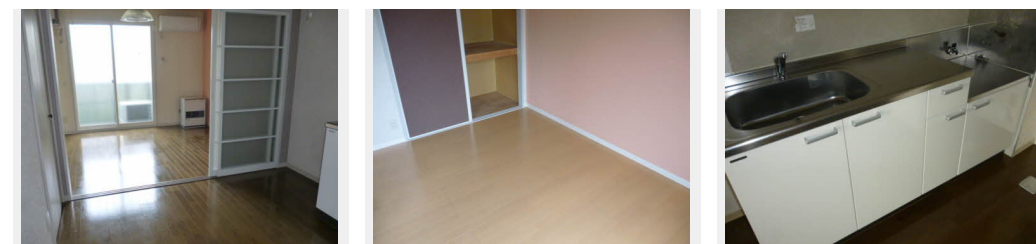
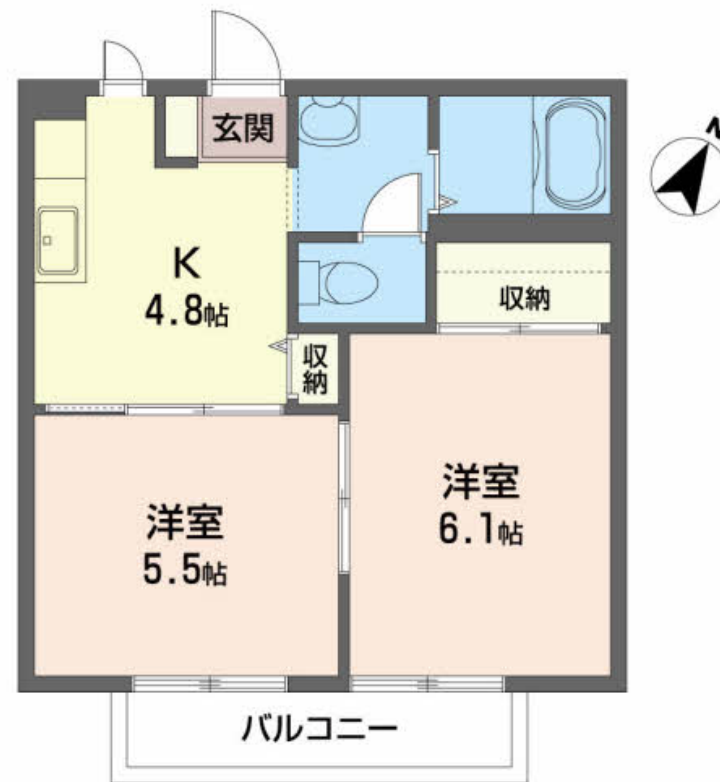
2K
アパート

家賃 **48,000 円**

共益費等 3,000 円

敷金 0 円

礼金 1 ヶ月



積水ハウスの賃貸住宅 シャーメゾン

Sha Maison

この物件のオススメポイント

鍵いらずのデジタルロック

この物件についている **こだわり設備**

- TVモニター付きインターホン
- 給湯設備
- 追い焚き給湯
- 浴室乾燥機
- 洗面洗面台
- 室内物干
- 温水洗浄便座
- エアコン
- フローリング付

駐車場あり/階段灯/消火器/LGBTQフレンドリー/高齢者対応可/室内物干し/玄関鍵(デジタルロック)/カラーモニター付ドアホン/給湯器(追焚機能付)/給湯箇所(浴室・台所・洗面所)/バス・トイレ(セパレート)/シャワー/24H換気システム/浴室乾燥機(暖房乾燥)/洗面化粧台/トイレ(暖房洗浄便座)/エアコン/FF式ヒーター(灯油)/フローリング/網戸/下駄箱/照明器具(全室)/火災警報器(煙感知式)

物件名	メゾンヒロB 102号室	間取り	2K/K4.8 洋室6.1 洋室5.5 (帖)
アクセス	J R八戸線 長苗代駅 バス5分、石堂 バス停 徒歩6分	専有面積 / 向き	36.0㎡ / 南
所在地	青森県八戸市下長 2丁目 13-8	築年月 / 構造	1997年9月下旬 / 軽量鉄骨・1階-2階建
ランドマーク	-	入居 / 契約期間	即時 / 2年
		駐車場	駐車場無料 / 舗装白線引

入居諸条件備考

諸費用及び、契約に要する費用は別途打合せ/契約更新時、更新料20,000円を頂戴します。/シャーメゾンライフSUPPORT24(月額880円税込)にご加入いただきます。/上記入居諸条件以外に、退去クリーニング費用(初回契約時)55,000円(税込)が必要です。/火災保険へのご加入が条件となります。*ご入居中は、借家人賠償責任保険・個人賠償責任保険が付帯された火災保険へのご加入が必要となります。積水ハウス不動産グループでは、万一の事故の際、グループが連携して迅速に対応できる「シャーメゾンライフGUARD」(*)へのご加入を推奨しております。*保険契約の取扱代理店は、積水ハウス不動産東北(株)および積水ハウス不動産パートナーズ(株)となります。/積水ハウス不動産パートナーズの保証人不要プラン『らくらくパートナー』にご加入が必要です。[新規契約時]事務手数料:33,000円(税込)、[毎月]保証料:月額賃料等の2%/諸費用及び、契約に要する費用は別途打合せ/契約時ハウスクリーニング代、税込¥55,000の受領が必要です。エアコンクリーニング費用・FFストーブクリーニング費用は、使用・未使用に関わらず退去時別途請求となります。/更新料:20,000円

※消費税は10%として計算しています。※掲載されている図面・写真等は、作成方法や撮影方法・時期などにより実際とは異なる場合があります。※家具や車などは、配置のイメージであり、賃貸物件に付属していません(家具家電付き等の表示があるものを除く)。

ポイントがたまる

住んでいるだけでポイントが貯まり、住替え時に家賃が最大3ヶ月分無料に!

有限会社アルプス不動産
TEL:0178-29-3205
FAX: 0178-29-4387

青森県八戸市石堂 1丁目 30-9
免許番号: 青森県知事(9)第2352号
所属団体: (公社)青森県宅地建物取引業協会/東北地区不動産公正取引協議会/(公社)全国宅地建物取引業保証協会(ほか)

取引形態
仲介