

# Sha Maison

積水ハウス品質のお部屋を シャーメゾン ショップ Shop

青い森鉄道

八戸駅 バス21分 徒歩2分

モバイルで見る



**2LDK**  
アパート

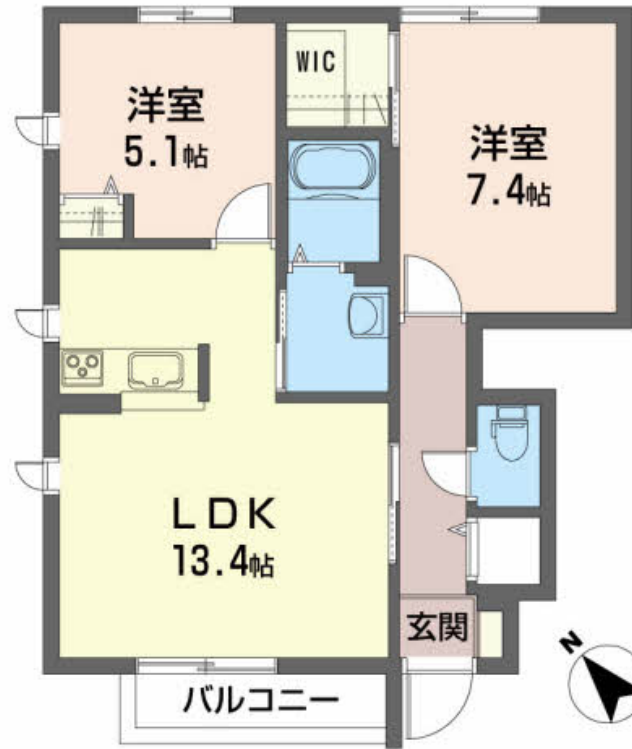
家賃 **68,000 円**

共益費等 4,000 円

敷金 0 ヶ月

礼金 1 ヶ月

駐車場 無料



積水ハウスの賃貸住宅 シャーメゾン

Sha Maison



この物件の  
オススメ  
ポイント

／駐車場 2 台付き／インターネット使い放題です！

この物件についている **こだわり設備**

- インターネット 無料(WiFi付)
- TVモニター付き インターホン
- コンロ
- IHクッキングヒーター
- オール電化
- 給湯設備
- 浴室乾燥機
- 温水洗浄便座
- エアコン
- 大型収納
- 無料 駐車場無料

駐車場あり／オール電化／BS／インターネット無料 (Wi-Fi 対応)／LGBTQフレンドリー／高齢者対応可／浴室乾燥機／トイレ (洗浄機能付便座)／シャワー／エアコン／蓄熱暖房機／バス・トイレ (セパレート)／電気温水器／IHクッキングヒーター／モニタ付ドアホン／照明器具 (全室)／下駄箱／ストッカー／玄関鍵 (デジタルロック)

物件名 シャーメゾン・グランB 101号室

間取り 2LDK / LDK 13.4 洋室7.4 洋室5.1 (帖)

アクセス 青い森鉄道 八戸駅 バス21分、石手洗団地前 バス停 徒歩2分

専有面積 / 向き 57.75㎡ / 南西

所在地 青森県八戸市田向5丁目28-7

築年月 / 構造 2007年8月上旬 / 軽量鉄骨・1階-2階建

入居 / 契約期間 即時 / 2年

ランドマーク -

駐車場 駐車場2台無料 / 舗装白線引

入居諸条件備考

諸費用及び、契約に要する費用は別途打合せ／契約更新時、更新料20,000円を頂戴します。／シャーメゾンライフSUPPORT 24 (月額880円税込) にご加入いただきます。／上記入居諸条件以外に、退去クリーニング費用 (初回契約時) 68,200円 (税込) が必要です。／火災保険へのご加入が条件となります。※ご入居中は、借家人賠償責任保険・個人賠償責任保険が付帯された火災保険へのご加入が必要となります。積水ハウス不動産グループでは、万一の事故の際、グループが連携して迅速に対応できる「シャーメゾンライフGUARD」(\*) へのご加入を推奨しております。\*保険契約の取扱代理店は、積水ハウス不動産東北 (株) および積水ハウス不動産パートナーズ (株) となります。／積水ハウス不動産パートナーズの保証人不要プラン『らくらくパートナー』にご加入が必要です。【新規契約時】事務手数料：33,000円 (税込)、【毎月】保証料：月額賃料等の2% / 諸費用及び、契約に要する費用は別途打合せ／契約時ハウスクリーニング代、税込¥68,200の受領が必要です。エアコンクリーニング費用は使用・未使用に関わらず退去時別途請求になります。／更新料：20,000円

※消費税は10%として計算しています。※掲載されている図面・写真等は、作成方法や撮影方法・時期などにより実際とは異なる場合があります。※家具や車などは、配置のイメージであり、賃貸物件に付属していません (家具家電付き等の表示があるものを除く)。

**ポイントがたまる**  
住んでいるだけでポイントが貯まり、  
住替え時に家賃が最大3ヶ月分無料に!

有限会社古川不動産  
TEL:0178-43-7123  
FAX: 0178-43-7828

青森県八戸市小中野1丁目2-23  
免許番号：青森県知事 (7) 第2686号  
所属団体：(公社) 青森県宅地建物取引業協会 / 東北地区不動産公正取引協議会 / (公社) 全国宅地建物取引保証協会 (ほか)

取引形態  
仲介