

Sha Maison

積水ハウス品質のお部屋を シャーメゾン ショップ Shop

J R八戸線

本八戸駅 バス21分 石手洗団地前 バス停 徒歩4分

モバイルで見る



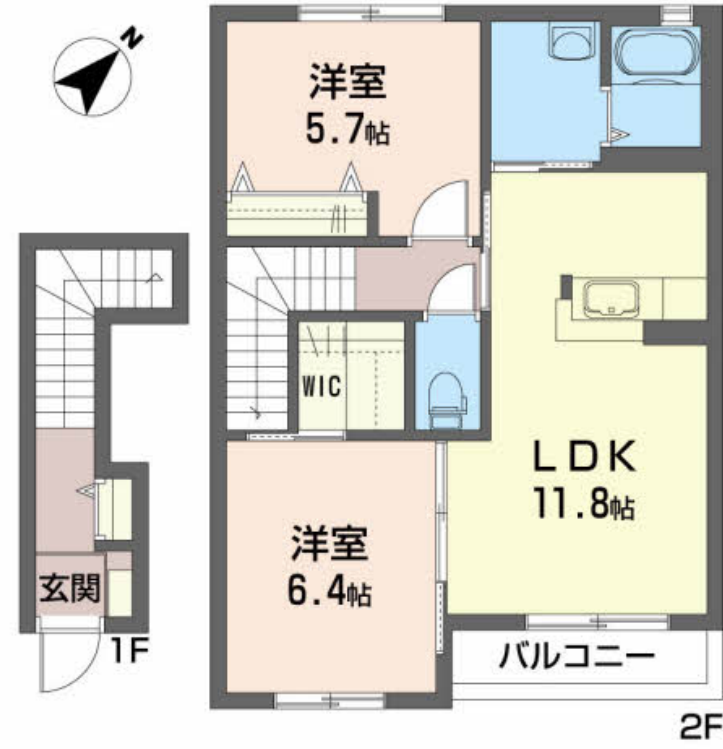
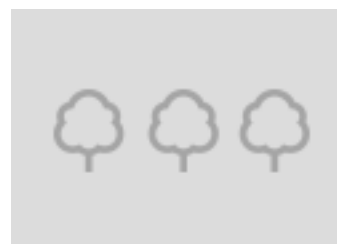
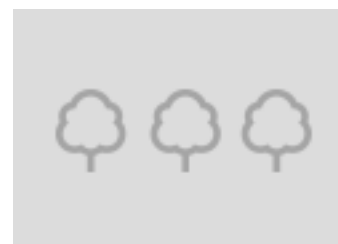
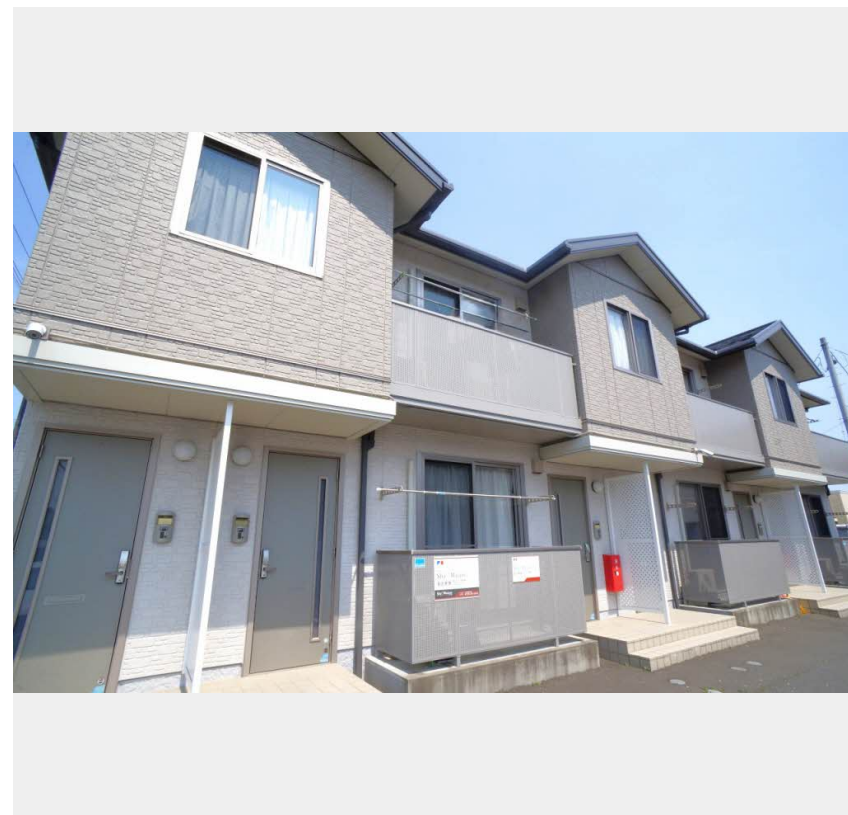
2LDK
アパート

家賃 **68,000 円**

共益費等 4,000 円

敷金 0 ヶ月

礼金 1 ヶ月



積水ハウスの賃貸住宅 シャーメゾン
Sha Maison

この物件の
**おすすめ
ポイント**

積水ハウスの賃貸住宅 『シャーメゾン』
宅配ボックス付きなので不在時にも荷物を受け取れます／インターネットが無料で入居後すぐに使えます／防犯カメラが設置されている物件です／室内のモ...

この物件についている **こだわり設備**

- 宅配BOX
- インターネット 無料(WiFi付)
- 防犯カメラ
- TVモニター付き インターホン
- エアコン
- 給湯設備
- 洗髪洗面台
- 温水洗浄便座

駐車場あり／防犯カメラ／宅配BOX／インターネット無料 (Wi-Fi対応) / LGBTQフレンドリー／高齢者対応可／地デジ対応／BS／エアコン／洗髪洗面化粧台／トイレ (洗浄機能付便座) / FF式ヒーター／バス・トイレ (セパレート) / シャワー／給湯箇所 (浴室・台所・洗面所) / 給湯器 (ガス) / モニタ付ドアホン／玄関鍵 (デジタルロック) / ストッカー／照明器具 (全室)

| | | | |
|--------|-----------------------------------|-----------|---------------------------------|
| 物件名 | シャーメゾンシリウス 203号室 | 間取り | 2LDK / LDK 11.8 洋室6.4 洋室5.7 (帖) |
| アクセス | J R八戸線 本八戸駅 バス21分、石手洗団地前 バス停 徒歩4分 | 専有面積 / 向き | 58.5㎡ / 南東 |
| 所在地 | 青森県八戸市田向5丁目25-28 | 築年月 / 構造 | 2008年2月上旬 / 軽量鉄骨・2階-2階建 |
| ランドマーク | - | 入居 / 契約期間 | 2026年4月下旬 / 2年 |
| | | 駐車場 | 駐車場2台無料 / 舗装白線引 |

入居諸条件備考

シャーメゾンライフSUPPORT24 (月額1,320円税込) にご加入いただきます。／ご入居にかかる諸費用として、退去クリーニング費用 (初回契約時) 96,800円 (税込) が必要です。／火災保険へのご加入が条件となります。＊ご入居中は、借家人賠償責任保険・個人賠償責任保険が付帯された火災保険へのご加入が必要となります。積水ハウス不動産グループでは、万一の事故の際、グループが連携して迅速に対応できる「シャーメゾンライフGUARD」(*) へのご加入を推奨しております。＊保険契約の取扱代理店は、積水ハウスシャーメゾンPM東北 (株) および積水ハウスシャーメゾンパートナーズ (株) となります。／積水ハウスシャーメゾンパートナーズの保証人不要プラン『らくらくパートナー』にご加入が必要です。【新規契約時】事務手数料：33,000円 (税込)、[毎月] 保証料：月額賃料等の2% / 諸費用及びその他契約費用は別途打合せ / エアコンクリーニング費用・FFストーブクリーニング費用は、入居年数に関わらず退去時別途請求になります。／更新料：新賃料の1ヶ月分

※消費税は10%として計算しています。※掲載されている図面・写真等は、作成方法や撮影方法・時期などにより実際とは異なる場合があります。＊家具や車などは、配置のイメージであり、賃貸物件に付属していません (家具家電付き等の表示があるものを除く)。

No.1804701

ポイントがたまる
住んでいるだけでポイントが貯まり、住替え時に家賃が最大3ヶ月分無料に!

八代産業株式会社
TEL:0178-45-1212
FAX: 0178-45-1202

青森県八戸市内丸1丁目6-4 (本八戸駅構内)
免許番号：青森県知事 (12) 第1735号
所属団体：(公社) 全日本不動産協会青森県本部 / 東北地区不動産公正取引協議会 / (公社) 全日本不動産協会 (ほか)

取引形態
仲介