

Sha Maison

積水ハウス品質のお部屋を シャーメゾン ショップ Shop

J R八戸線

長苗代駅 徒歩4分

モバイルで見る



1K
アパート

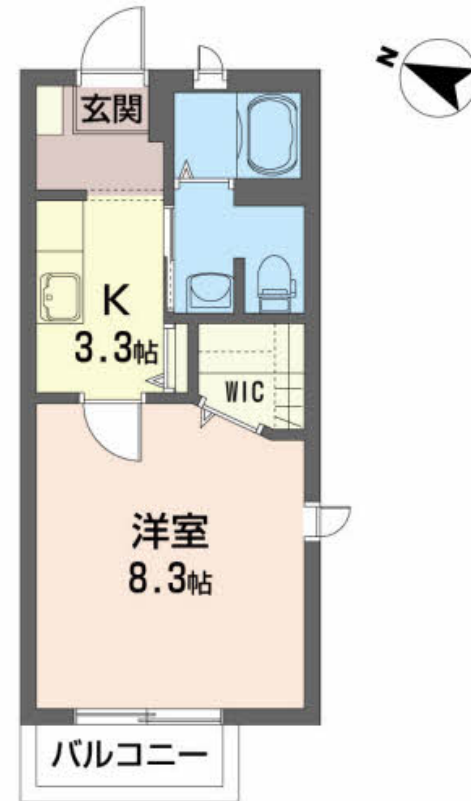
家賃 43,000 円

共益費等 4,000 円

敷金 0 ヶ月

礼金 1 ヶ月

駐車場 無料



この物件の
オススメ
ポイント

U-NEXT動画配信サービス 無料期間付
宅配ボックス付きなので不在時にも荷物を受け取れます/インターネットが無料で入居後すぐに使えます/室内のモニターから、訪問者の顔を確認できる...

この物件についている こだわり設備

- 宅配BOX
- インターネット 無料(WiFi付)
- TVモニター付き インターホン
- 無料 駐車場無料
- 浴室乾燥機
- 追い焚き給湯
- エアコン
- 給湯設備
- 洗髪洗面台
- 温水洗浄便座

駐車場あり/インターネット無料(Wi-Fi対応)/LGBTQフレンドリー/高齢者対応可/宅配BOX/地デジ対応/VHF・UHF/BS/エアコン/洗髪洗面化粧台/トイレ(洗浄機能付便座)/FF式ヒーター/ストッカー/照明器具(全室)/モニタ付ドアホン/玄関鍵(デジタルロック)/浴室乾燥機/火災警報器/給湯器(追焚機能付)

積水ハウスの賃貸住宅 シャーメゾン

Sha Maison

物件名 メゾン・ド・ソレイユB 101号室

間取り 1K/洋室8.3 K3.3 (帖)

アクセス J R八戸線 長苗代駅 徒歩4分
J R八戸線 本八戸駅 バス13分、長苗代 バス停 徒歩1分

専有面積 / 向き 28.2㎡ / 南西

所在地 青森県八戸市長苗代1丁目5-17

築年月 / 構造 2007年2月上旬 / 軽量鉄骨・1階-2階建

入居 / 契約期間 2026年5月上旬 / 2年

ランドマーク ●サンデー石堂店 / 距離880m

駐車場 駐車場無料 / 舗装白線引

入居諸条件備考

シャーメゾンライフSUPPORT24(月額1,320円税込)にご加入いただきます。/ご入居にかかる諸費用として、退去クリーニング費用(初回契約時)66,000円(税込)が必要です。/火災保険へのご加入が条件となります。*ご入居中は、借家人賠償責任保険・個人賠償責任保険が付帯された火災保険へのご加入が必要となります。積水ハウス不動産グループでは、万一の事故の際、グループが連携して迅速に対応できる「シャーメゾンライフGUARD」(*)へのご加入を推奨しております。*保険契約の取扱代理店は、積水ハウスシャーメゾンPM東北(株)および積水ハウスシャーメゾンパートナーズ(株)となります。/積水ハウスシャーメゾンパートナーズの保証人不要プラン『らくらくパートナー』に加入が必要です。[新規契約時]事務手数料:33,000円(税込)、[毎月]保証料:月額賃料等の2%/諸費用及びその他契約費用は別途打合せ/FFストーブクリーニング費用は、退去時別途請求となります。/更新料:新賃料の1ヶ月分

No.1804251

*消費税は10%として計算しています。*掲載されている図面・写真等は、作成方法や撮影方法・時期などにより実際とは異なる場合があります。*家具や車などは、配置のイメージであり、賃貸物件に付属していません(家具家電付き等の表示があるものを除く)。

ポイントがたまる
住んでいるだけでポイントが貯まり、
住替え時に家賃が最大3ヶ月分無料に!

有限会社アルプス不動産

TEL:0178-29-3205

FAX: 0178-29-4387

青森県八戸市石堂1丁目30-9

免許番号: 青森県知事(9)第2352号

所属団体: (公社)青森県宅地建物取引業協会/東北地区不動産公正取引協

議会/(公社)全国宅地建物取引業保証協会(ほか)

取引形態
仲介