

Sha Maison

積水ハウス品質のお部屋を シャーメゾン ショップ Shop

J R 東北新幹線

八戸駅 バス18分 徒歩2分

モバイルで見る



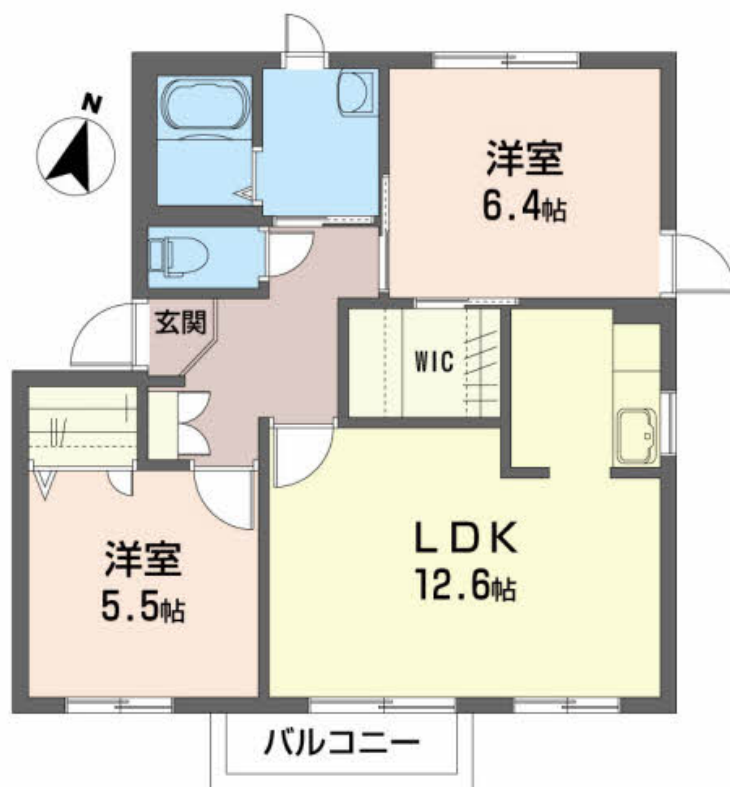
2LDK アパート

家賃 57,000 円

共益費等 3,000 円

敷金 0 円

礼金 1 ヶ月



積水ハウスの賃貸住宅 シャーメゾン

Sha Maison

この物件の
オススメ
ポイント

／鍵いらずのデジタルロックで皆と違う優越感と安心感

この物件についている こだわり設備

- TVモニター付きインターホン
- 給湯設備
- 追い焚き給湯
- 浴室乾燥機
- 洗髪洗面台
- 温水洗浄便座
- エアコン
- 大型収納

駐車場あり／CATV／駐輪場／LGBTQフレンドリー／高齢者対応可／複層ガラス／ストッカー／FF式ヒーター／バルコニー／トイレ（洗浄機能付便座）／トイレ（暖房機能付便座）／洗髪洗面化粧台／エアコン／給湯器（追焚機能付）／浴室乾燥機／FF式ヒーター（灯油）／モニタ付ドアホン／照明器具（全室）／玄関鍵（デジタルロック）／バス・トイレ（セパレート）

物件名	コモン・シティ根城B 202号室	間取り	2LDK／LDK12.6 洋室6.4 洋室5.5 (帖)
アクセス	J R 東北新幹線 八戸駅 バス18分、白山台小学校 バス停 徒歩2分	専有面積 / 向き	58.0㎡ / 南
所在地	青森県八戸市東白山台2丁目23-4	築年月 / 構造	2002年3月上旬 / 軽量鉄骨・2階-2階建
ランドマーク	●白山台小学校	入居 / 契約期間	2024年5月下旬 / 2年
		駐車場	駐車場無料 / 舗装白線引

入居諸条件備考

諸費用及び、契約に要する費用は別途打合せ／契約更新時、更新料20,000円を頂戴します。／シャーメゾンライフSUPPORT24（月額880円税込）にご加入いただきます。／上記入居諸条件以外に、退去クリーニング費用（初回契約時）68,200円（税込）が必要です。／火災保険へのご加入が条件となります。※ご入居中は、借家人賠償責任保険・個人賠償責任保険が付帯された火災保険へのご加入が必要となります。積水ハウス不動産グループでは、万一の事故の際、グループが連携して迅速に対応できる「シャーメゾンライフGUARD」(*)へのご加入を推奨しております。*保険契約の取扱代理店は、積水ハウス不動産東北(株)および積水ハウス不動産パートナーズ(株)となります。／積水ハウス不動産パートナーズの保証人不要プラン『らくらくパートナー』にご加入が必要です。【新規契約時】事務手数料：33,000円(税込)、【毎月】保証料：月額賃料等の2%／諸費用及び、契約に要する費用は別途打合せ／契約時ハウスクリーニング代、税込¥68,200の受領が必要です。エアコンクリーニング費用・FFストーブクリーニング費用は、入居年数に関わらず退去時別途請求になります。／更新料：20,000円

※消費税は10%として計算しています。※掲載されている図面・写真等は、作成方法や撮影方法・時期などにより実際とは異なる場合があります。※家具や車などは、配置のイメージであり、賃貸物件に付属していません（家具家電付き等の表示があるものを除く）。

ポイントがたまる
住んでいるだけでポイントが貯まり、
住替え時に家賃が最大3ヶ月分無料に!

八代産業株式会社

TEL:0178-45-1212

FAX: 0178-45-1202

青森県八戸市内丸1丁目6-4 (本八戸駅構内)

免許番号：青森県知事(12)第1735号

所属団体：(公社)全日本不動産協会青森県本部 / 東北地区不動産公正取引

協議会 / (公社)全日本不動産協会 (ほか)

取引形態
仲介