

Sha Maison

積水ハウス品質のお部屋を シャーメゾン ショップ Shop

J R八戸線

本八戸駅 バス20分 上大杉平前 バス停 徒歩3分

モバイルで見る



1LDK
アパート

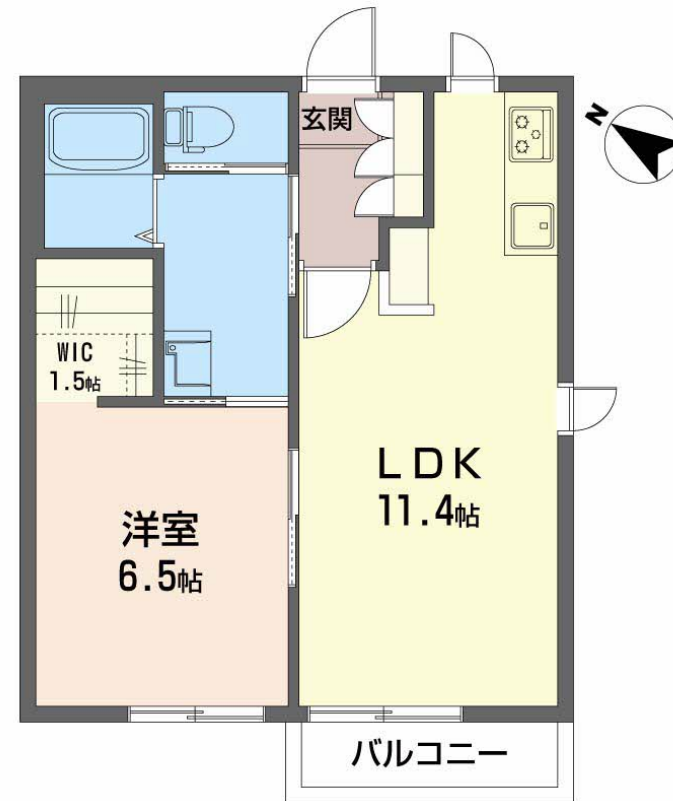
家賃 **64,000 円**

共益費等 4,000 円

敷金 0 ヶ月

礼金 1 ヶ月

駐車場 無料



この物件の
オススメ
ポイント

■フルリノベーションに住んでみよう！（2026年7月末竣工）
■積水ハウスの構造躯体はそのままに、新たな空間へリノベーションしました／宅配ボックス付きなので不在時にも荷物を受

この物件についている こだわり設備

- リノベーション
- 宅配BOX
- インターネット無料(WiFi付)
- TVモニター付きインターホン
- WIC・納戸
- 無料 駐車場無料
- 浴室乾燥機
- 追い焚き給湯
- エアコン
- 3口コンロ
- 室内物干
- コンロ

駐車場あり／BS／駐輪場／宅配BOX／インターネット無料（Wi-Fi対応）／LGBTQフレンドリー／高齢者対応可／地デジ対応／給湯箇所（浴室・台所・洗面所）／室内物干し／玄関鍵（デジタルロック）／複層ガラス／給湯器（追焚機能付）／下駄箱／バルコニー／洗髪洗面化粧台／エアコン／シャワー／バス・トイレ（セパレート）／火災警報器（煙感知式）／火災警報器（熱感知式）／カラーモニター付ドアホン／システムキッチン／3口フラットコンロ／浴室乾燥機（暖房乾燥）／トイレ（暖房洗浄便座）／AP用フローリング／網戸／ウォークインクローゼット／アクセントクロス／リノベ



物件名	カーム 201号室	間取り	1LDK / LDK 11.4 洋室6.5 WIC 1.5 (帖)
アクセス	J R八戸線 本八戸駅 バス20分、上大杉平前 バス停 徒歩3分	専有面積 / 向き	42.0㎡ / 南西
所在地	青森県八戸市大字糠塚字南長市 1 2 - 8	築年月 / 構造	2003年1月上旬 / 軽量鉄骨・2階-2階建
ランドマーク	●青森県立八戸高等学校 / 距離220m	入居 / 契約期間	2026年7月下旬 / 2年
		駐車場	駐車場無料 / 舗装白線引

入居諸条件備考

シャーメゾンライフSUPPORT24（月額1,320円税込）にご加入いただきます。／ご入居にかかる諸費用として、退去クリーニング費用（初回契約時）81,400円（税込）が必要です。／火災保険へのご加入が条件となります。＊ご入居中は、借家人賠償責任保険・個人賠償責任保険が付帯された火災保険へのご加入が必要となります。積水ハウス不動産グループでは、万一の事故の際、グループが連携して迅速に対応できる「シャーメゾンライフGUARD」(*)へのご加入を推奨しております。＊保険契約の取扱代理店は、積水ハウスシャーメゾンPM東北(株)および積水ハウスシャーメゾンパートナーズ(株)となります。／積水ハウスシャーメゾンパートナーズの保証人不要プラン『らくらくパートナー』に加入が必要です。【新規契約時】事務手数料：33,000円(税込)、【毎月】保証料：月額賃料等の2% / リノベーション2026年06月 フルリノベーション工事実施(2026年6月末竣工) / 諸費用及びその他契約費用は別途打合せ / 更新料：新賃料の1ヶ月分

No.1802291

※消費税は10%として計算しています。※掲載されている図面・写真等は、作成方法や撮影方法・時期などにより実際とは異なる場合があります。＊家具や車などは、配置のイメージであり、賃貸物件に付属していません（家具家電付き等の表示があるものを除く）。

ポイントがたまる
住んでいるだけでポイントが貯まり、住替え時に家賃が最大3ヶ月分無料に!

八代産業株式会社
TEL:0178-45-1212
FAX: 0178-45-1202

青森県八戸市内丸1丁目6-4 (本八戸駅構内)
免許番号：青森県知事(12)第1735号
所属団体：(公社)全日本不動産協会青森県本部 / 東北地区不動産公正取引協議会 / (公社)全日本不動産協会 (ほか)

取引形態
仲介