

Sha Maison

積水ハウス品質のお部屋を シャーメゾン ショップ Shop

J R八戸線

本八戸駅 バス25分 根岸 バス停 徒歩10分

モバイルで見る



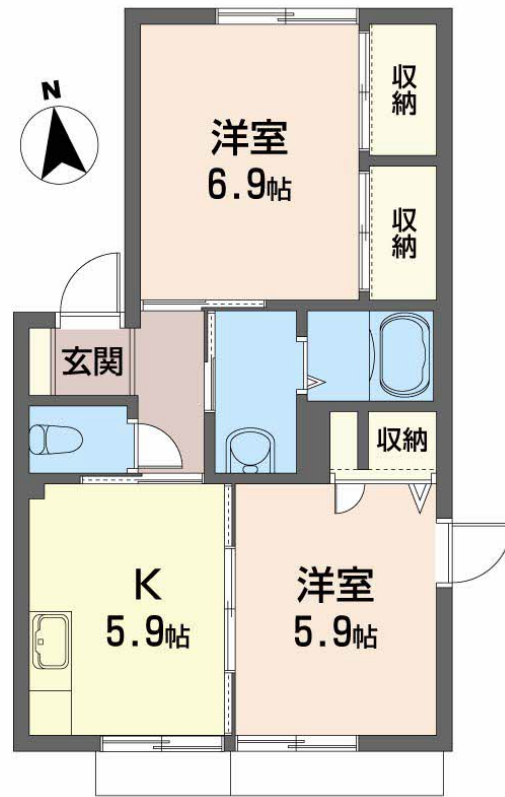
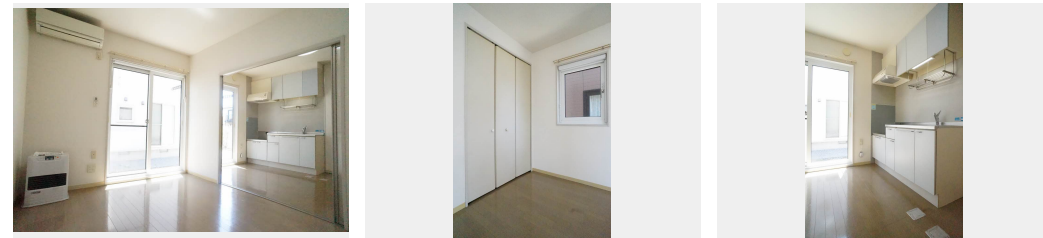
2K
アパート

家賃 **40,000 円**

共益費等 4,000 円

敷金 0 ヶ月

礼金 1 ヶ月



積水ハウスの賃貸住宅 シャーメゾン
Sha Maison

この物件のオススメポイント

積水ハウスの賃貸住宅 『シャーメゾン』
室内のモニターから、訪問者の顔を確認できるインターホンです

この物件についている こだわり設備

- TVモニター付きインターホン
- 追い焚き給湯
- エアコン
- 室内物干
- 給湯設備
- 洗髪洗面台

駐車場あり / L G B T Qフレンドリー / 高齢者対応可 / 地デジ対応 / B S / 給湯器 (追焚機能付) / エアコン / F F式ヒーター / トイレ (暖房機能付便座) / 洗髪洗面化粧台 / 照明器具 (全室) / モニタ付ドアホン / 複層ガラス / 火災警報器 / バス・トイレ (セパレート) / 洗面所独立 / 室内物干し

物件名	メゾン・ド・ファミーユC 102号室	間取り	2K/洋室5.9 洋室6.9 K5.9 (帖)
アクセス	J R八戸線 本八戸駅 バス25分、根岸 バス停 徒歩10分	専有面積 / 向き	43.5㎡ / 南
所在地	青森県八戸市日計5丁目5-28	築年月 / 構造	1998年9月上旬 / 軽量鉄骨・1階-2階建
ランドマーク	●ミニストップ下長店 / 距離560m	入居 / 契約期間	即時 / 2年
		駐車場	駐車場無料 / 舗装白線引

入居諸条件備考

シャーメゾンライフSUPPORT24 (月額1,320円税込)にご加入いただきます。/ご入居にかかる諸費用として、町内会費 1年毎 4,800円、退去クリーニング費用 (初回契約時) 81,400円 (税込)、ストーブクリーニング費用 (退去時) 17,600円 (税込) が必要です。/火災保険へのご加入が条件となります。*ご入居中は、借家人賠償責任保険・個人賠償責任保険が付帯された火災保険へのご加入が必要となります。積水ハウス不動産グループでは、万一の事故の際、グループが連携して迅速に対応できる「シャーメゾンライフGUARD」(*)へのご加入を推奨しております。*保険契約の取扱代理店は、積水ハウスシャーメゾンP M東北 (株) および積水ハウスシャーメゾンパートナーズ (株) となります。/積水ハウスシャーメゾンパートナーズの保証人不要プラン『らくらくパートナー』に加入が必要です。[新規契約時]事務手数料: 33,000円 (税込)、[毎月]保証料: 月額賃料等の2% / 諸費用及びその他契約費用は別途打合せ / F Fストーブクリーニング費用は、入居年数に関わらず退去時別途請求となります。/更新料: 新賃料の1ヶ月分

*消費税は10%として計算しています。*掲載されている図面・写真等は、作成方法や撮影方法・時期などにより実際とは異なる場合があります。*家具や車などは、配置のイメージであり、賃貸物件に付属していません (家具家電付き等の表示があるものを除く)。

No.1800391

ポイントがたまる
住んでいるだけでポイントが貯まり、
住替え時に家賃が最大3ヶ月分無料!

有限会社アルプス不動産
TEL:0178-29-3205
FAX: 0178-29-4387

青森県八戸市石堂1丁目30-9
免許番号: 青森県知事 (9) 第2352号
所属団体: (公社) 青森県宅地建物取引業協会 / 東北地区不動産公正取引協議会 / (公社) 全国宅地建物取引業保証協会 (ほか)

取引形態
仲介