

# Sha Maison

積水ハウス品質のお部屋を シャーメゾン ショップ Shop

J R 東北新幹線

八戸駅 バス18分 徒歩4分

📱 モバイルで見る



**2LDK**  
アパート

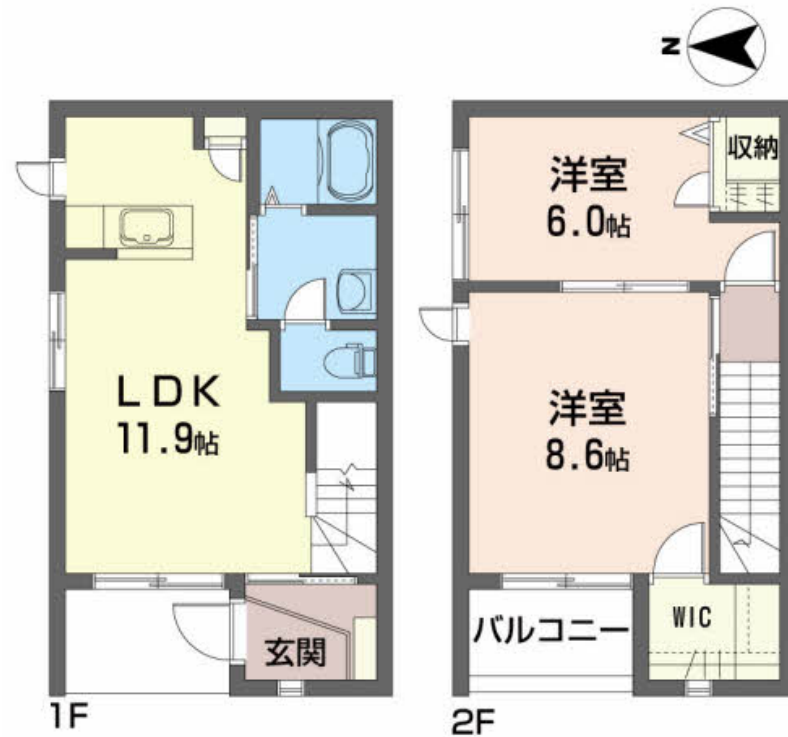
家賃 **65,000 円**

共益費等 4,000 円

敷金 0 円

礼金 1 ヶ月

🅑🅓 無料



この物件の  
オススメ  
ポイント

／メゾネットタイプ／駐車場2台付き。車利用が中心のご入居者様にぴったりです。／インターネット使い放題

この物件についている **こだわり設備**

- インターネット 無料(WiFi付)
- TVモニター付き インターホン
- 対面キッチン
- 給湯設備
- 追い焚き給湯
- 浴室乾燥機
- 洗髪洗面台
- 室内物干
- 温水洗浄便座
- エアコン
- フローリング付
- 大型収納

駐車場あり／メゾネット／インターネット無料 (Wi-Fi対応)／LGBTQフレンドリー／高齢者対応可／CATV／照明器具 (全室)／複層ガラス／玄関鍵 (デジタルロック)／火災警報器／浴室乾燥機／フローリング／室内物干し／FF式ヒーター (灯油)／給湯箇所 (浴室・台所・洗面所)／給湯器 (追焚機能付)／シャワー／エアコン／洗髪洗面化粧台／トイレ (暖房機能付便座)／トイレ (洗浄機能付便座)／対面キッチン／バルコニー／灯油タンク／ストッカー／下駄箱／モニター付ドアホン／バス・トイレ (セパレート)

積水ハウスの賃貸住宅 シャーメゾン

Sha Maison

物件名	ディアス・ノルテ 102号室	間取り	2LDK / LDK 11.9 洋室8.6 洋室6 (帖)
アクセス	J R 東北新幹線 八戸駅 バス18分、総合福祉館前 バス停 徒歩4分	専有面積 / 向き	65.5㎡ / 西
所在地	青森県八戸市大字根城字大久保 2 1 - 8	築年月 / 構造	2003年1月上旬 / 軽量鉄骨・1階-2階建
ランドマーク	-	入居 / 契約期間	即時 / 2年
		駐車場	駐車場2台無料 / 舗装白線引

入居諸条件備考

諸費用及び、契約に要する費用は別途打合せ／契約更新時、更新料20,000円を頂戴します。／シャーメゾンライフサポート24 (月額880円税込) にご加入いただきます。／上記入居諸条件以外に、退去クリーニング費用 (初回契約時) 68,200円 (税込) が必要です。／火災保険へのご加入が条件となります。＊ご入居中は、借家人賠償責任保険・個人賠償責任保険が付帯された火災保険へのご加入が必要となります。積水ハウス不動産グループでは、万一の事故の際、グループが連携して迅速に対応できる「シャーメゾンライフGUARD」(\*) へのご加入を推奨しております。＊保険契約の取扱代理店は、積水ハウス不動産東北 (株) および積水ハウス不動産パートナーズ (株) となります。／積水ハウス不動産パートナーズの保証人不要プラン『らくらくパートナー』にご加入が必要です。【新規契約時】事務手数料: 33,000円 (税込)、【毎月】保証料: 月額賃料等の2% / 諸費用及び、契約に要する費用は別途打合せ／契約時ハウスクリーニング代、税込¥68,200の受領が必要です。エアコンクリーニング費用・FFストーブ費用は、退去時別途請求になります。／更新料: 20,000円

※消費税は10%として計算しています。※掲載されている図面・写真等は、作成方法や撮影方法・時期などにより実際とは異なる場合があります。＊家具や車などは、配置のイメージであり、賃貸物件に付属していません (家具家電付き等の表示があるものを除く)。

**ポイントがたまる**  
住んでいるだけでポイントが貯まり、住替え時に家賃が最大3ヶ月分無料に!

有限会社村昭不動産  
TEL:0178-45-5041  
FAX: 0178-44-1754

青森県八戸市青葉 3 丁目 2 - 2 2  
免許番号: 青森県知事 (14) 第919号  
所属団体: (公社) 青森県宅地建物取引業協会

取引形態  
仲介