

Sha Maison

積水ハウス品質のお部屋を シャーメゾン ショップ Shop

J R八戸線

本八戸駅 バス18分 徒歩2分

📱 モバイルで見る



2LDK
アパート

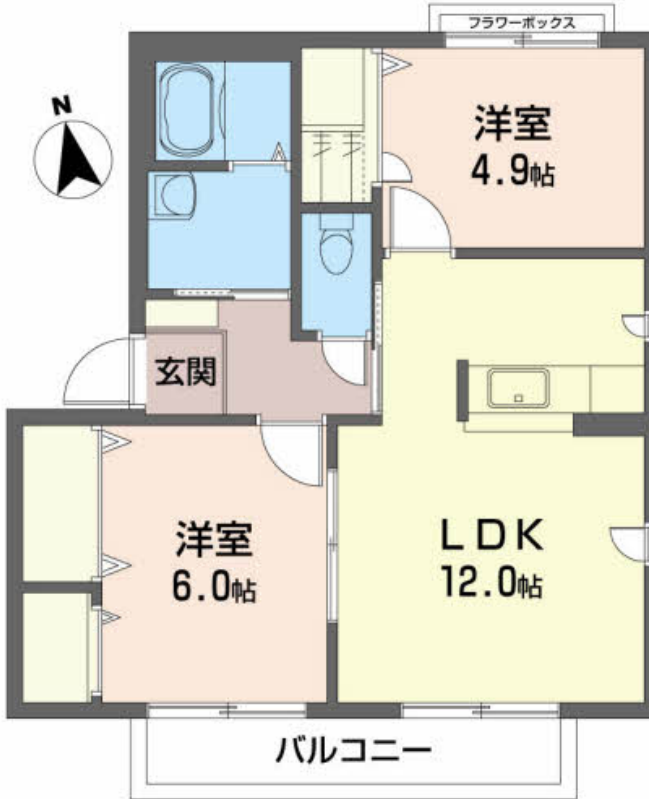
家賃 **62,000 円**

共益費等 3,000 円

敷金 0 ヶ月

礼金 1 ヶ月

🅐 無料



🏠
この物件の
オススメ
ポイント

積水ハウスの賃貸住宅 『シャーメゾン』 / 鍵いらずのデジタルロック / 駐車場2台付き。車利用が中心のご入居者様にぴったりです。

この物件についている **こだわり設備**

- インターネット 無料(WiFi付)
- TVモニター付き インターホン
- 対面キッチン
- 給湯設備
- 洗面洗面台
- 室内物干
- エアコン
- フローリング付
- 大型収納
- 🅐 無料 駐車場無料

駐車場あり / BS / 駐輪場 / インターネット無料 (Wi-Fi対応) / LGBTQフレンドリー / 高齢者対応可 / フローリング / 火災警報器 / FF式ヒーター (灯油) / 玄関鍵 (デジタルロック) / 複層ガラス / モニタ付ドアホン / 照明器具 (全室) / 下駄箱 / ストッカー / バルコニー / 対面キッチン / トイレ (暖房機能付便座) / 洗面化粧台 / エアコン / シャワー / 給湯箇所 (浴室・台所・洗面所) / 給湯器 (ガス) / バス・トイレ (セパレート) / 室内物干し

積水ハウスの賃貸住宅 シャーメゾン

Sha Maison

物件名 ドラゴンパークスA 201号室

間取り 2LDK / LDK12 洋室6 洋室4.9 (帖)

アクセス J R八戸線 本八戸駅 バス18分、日計 バス停 徒歩2分

専有面積 / 向き 53.2㎡ / 南

所在地 青森県八戸市日計4丁目2-4

築年月 / 構造 2001年7月上旬 / 軽量鉄骨・2階-2階建

入居 / 契約期間 即時 / 2年

ランドマーク -

駐車場 駐車場2台無料 / 舗装白線引

入居諸条件備考

諸費用及び、契約に要する費用は別途打合せ / 契約更新時、更新料20,000円を頂戴します。 / シャーメゾンライフSUPPORT24 (月額880円税込) にご加入いただきます。 / 上記入居諸条件以外に、町内会費 1年毎 4,800円、退去クリーニング費用 (初回契約時) 68,200円 (税込) が必要となります。 / 火災保険への加入が必要となります。 *ご入居中は、借家人賠償責任保険・個人賠償責任保険が付帯された火災保険への加入が必要となります。積水ハウス不動産グループでは、万一の事故の際、グループが連携して迅速に対応できる「シャーメゾンライフGUARD」(*) へのご加入を推奨しております。 *保険契約の取扱代理店は、積水ハウス不動産東北(株) および積水ハウス不動産パートナーズ(株) となります。 / 積水ハウス不動産パートナーズの保証人不要プラン『らくらくパートナー』に加入が必要です。 [新規契約時] 事務手数料: 33,000円 (税込)、 [毎月] 保証料: 月額賃料等の2% / 諸費用及び、契約に要する費用は別途打合せ / 契約時ハウスクリーニング代、税込 ¥68,200の受領が必要です。 エアコンクリーニング費用・FFストーブクリーニング費用は、退去時別途請求となります。 / 更新料: 20,000円

※消費税は10%として計算しています。 ※掲載されている図面・写真等は、作成方法や撮影方法・時期などにより実際とは異なる場合があります。 ※家具や車などは、配置のイメージであり、賃貸物件に付属していません (家具家電付き等の表示があるものを除く)。

ポイントがたまる
住んでいるだけでポイントが貯まり、
住替え時に家賃が最大3ヶ月分無料に!

有限会社アルプス不動産

TEL:0178-29-3205

FAX: 0178-29-4387

青森県八戸市石堂1丁目30-9

免許番号: 青森県知事(9)第2352号

所属団体: (公社)青森県宅地建物取引業協会 / 東北地区不動産公正取引協

議会 / (公社)全国宅地建物取引業保証協会 (ほか)

取引形態
仲介