

Sha Maison

積水ハウス品質のお部屋を シャーメゾン ショップ Shop

J R 奥羽本線

弘前駅 徒歩4分

モバイルで見る



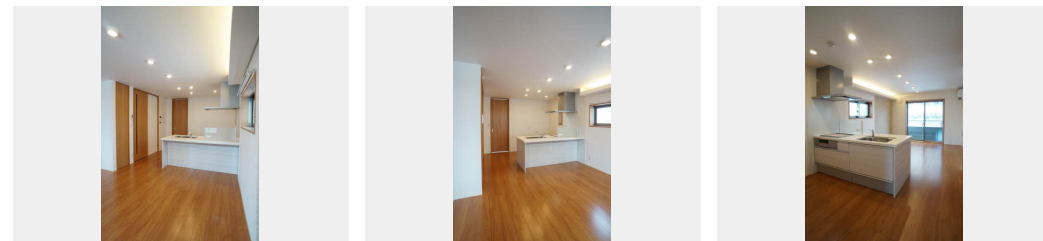
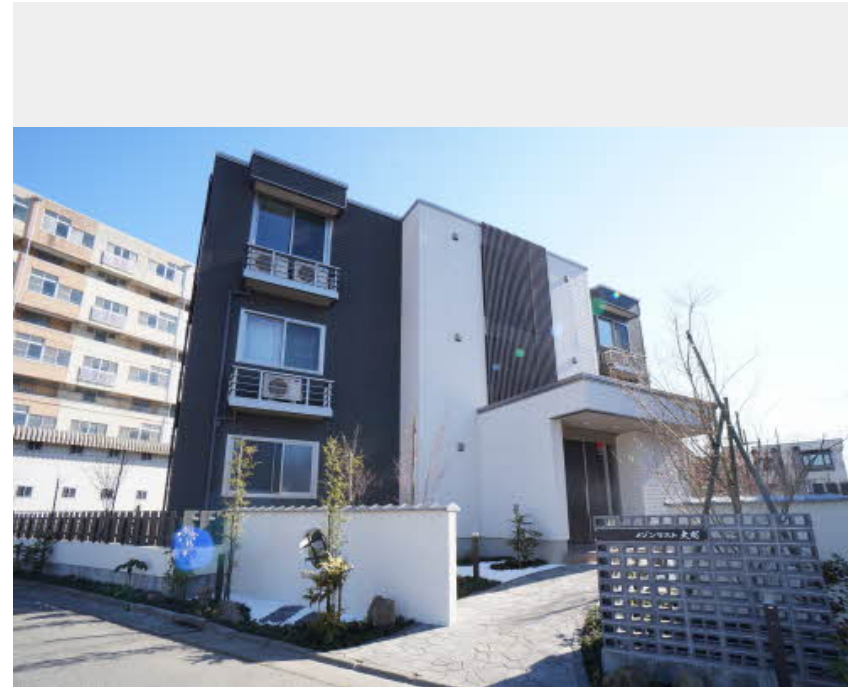
2LDK
マンション

家賃 **117,000 円**

共益費等 6,000 円

敷金 0 ヶ月

礼金 1 ヶ月



積水ハウスの賃貸住宅 シャーメゾン

Sha Maison

この物件の
オススメ
ポイント

嬉しい入居者無料Wi-Fi物件！

上階からの音を大幅に抑える高遮音床システム「シャイド」を採用／街並みに調和する緑豊かな敷地計画「シャーメゾンガーデンズ」を採用／宅配ボックス付きなの・・・

この物件についている こだわり設備

- 高遮音床システム
- オートロック
- しゃ熱断熱複層ガラス
- シャーメゾンガーデンズ
- 防犯カメラ
- オール電化
- 宅配BOX
- 警備システム
- 浴室乾燥機
- インターネット無料(WiFi付)
- TVモニター付きインターホン
- 追い焚き給湯

駐車場あり／ロードヒーティング／宅配BOX／オートロック・自動ドア／防犯カメラ／ホームセキュリティ(セコム)／オール電化／高遮音床システム「SHAI DD55」／シャーメゾンガーデンズ／散水栓／ゴミ集積場(敷地内)／駐輪場(屋根付き)／消火器／UHF／インターネット無料(Wi-Fi対応)／LGBTQフレンドリー／エコキュート／IHクッキングヒーター／システムキッチン／ユニットバス1418／浴室TV／カウンタ洗面／人感センサー付玄関灯／アクセントクロス／チェンジャー／エアコン／バルコニー／全身ミラー／カラーモニター付ドアホン／給湯器(追焚機能付)

物件名 メゾンマスト大町 B B201号室
アクセス J R 奥羽本線 弘前駅 徒歩4分
バス、「大町1丁目」バス停 徒歩2分
所在地 青森県弘前市大字大町1丁目4-10
ランドマーク ● J R 弘前駅／距離290m

間取り 2LDK／LDK12.6 洋室6 洋室5.8(帖)
専有面積 / 向き 63.75㎡ / 南東
築年月 / 構造 2017年1月下旬 / 重量鉄骨・2階-3階建
入居 / 契約期間 2026年6月下旬 / 2年
駐車場 駐車場無料

入居諸条件備考

シャーメゾンライフSUPPORT24(月額1,320円税込)にご加入いただけます。／ご入居にかかる諸費用として、退去クリーニング費用(初回契約時)121,000円(税込)が必要です。／火災保険へのご加入が条件となります。＊ご入居中は、借家人賠償責任保険・個人賠償責任保険が付帯された火災保険へのご加入が必要となります。積水ハウス不動産グループでは、万一の事故の際、グループが連携して迅速に対応できる「シャーメゾンライフGUARD」(*)へのご加入を推奨しております。＊保険契約の取扱代理店は、積水ハウスシャーメゾンPM東北(株)および積水ハウスシャーメゾンパートナーズ(株)となります。／積水ハウスシャーメゾンパートナーズの保証人不要プラン『らくらくパートナー』にご加入が必要です。[新規契約時]事務手数料:33,000円(税込)、[毎月]保証料:月額賃料等の2%/諸費用及びその他契約費用は別途打合せ/更新料:20,000円

No.1995738

※消費税は10%として計算しています。※掲載されている図面・写真等は、作成方法や撮影方法・時期などにより実際とは異なる場合があります。＊家具や車などは、配置のイメージであり、賃貸物件に付属していません(家具家電付き等の表示があるものを除く)。

ポイントがたまる
住んでいるだけでポイントが貯まり、
住替え時に家賃が最大3ヶ月分無料に!

株式会社太陽地所
TEL:0172-33-4445
FAX: 0172-33-4519

青森県弘前市大字大町3丁目1-2
免許番号: 国土交通大臣(2)第9399号
所属団体: (公社)青森県宅地建物取引業協会 / (公社)全国宅地建物取引業保証協会青森本部 / 全国賃貸管理ビジネス協会

取引形態
仲介