

Sha Maison

積水ハウス品質のお部屋を シャーメゾン ショップ Shop

J R 奥羽本線

弘前駅 バス15分 徒歩3分

モバイルで見る



1LDK
アパート

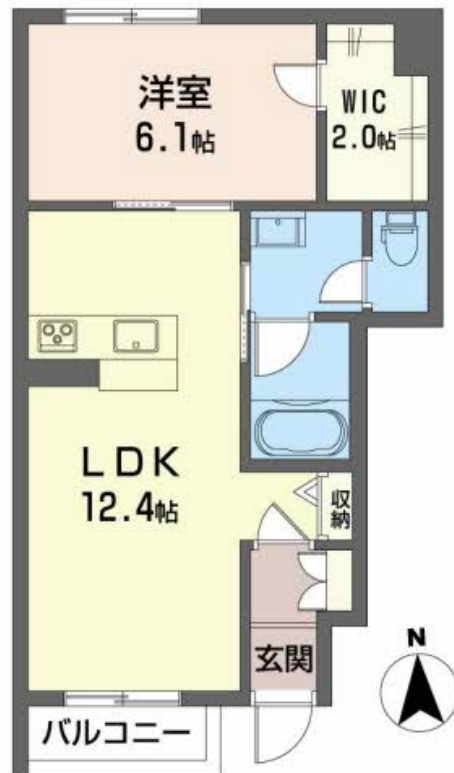
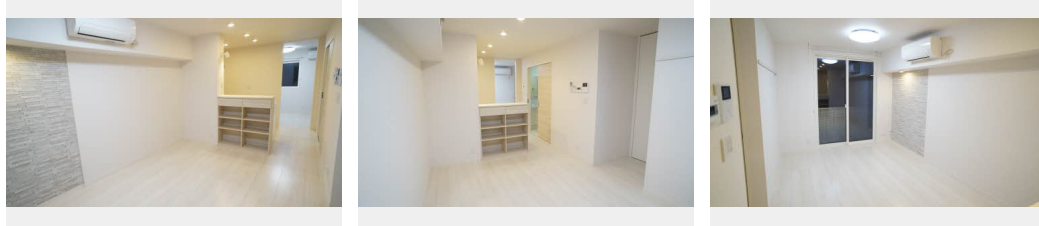
家賃 79,000 円

共益費等 5,000 円

敷金 0 ヶ月

礼金 1 ヶ月

駐車場 無料



積水ハウスの賃貸住宅 シャーメゾン

Sha Maison

この物件の
オススメ
ポイント

ロードヒーティング / 【ローソン田園四丁目店】まで徒歩約6分

この物件についている こだわり設備

- 高遮音床システム
- 対面キッチン
- 給湯設備
- しゃ熱断熱複層ガラス
- コンロ
- エコキュート
- インターネット無料(WiFi付)
- IHクッキングヒーター
- 浴室乾燥機
- TVモニター付きインターホン
- オール電化
- 洗濯洗面台

駐車場あり / UHF / CS / BS / オール電化 / ロードヒーティング / インターネット無料 (Wi-Fi対応) / 駐輪場 (屋根付き) / 高遮音床システム「SHAI DD55」 / LGBTQフレンドリー / 高齢者対応可 / カラーモニター付ドアホン / 対面キッチン / IHクッキングヒーター / エコキュート / 給湯箇所 (浴室・台所・洗面所) / バス・トイレ (セパレート) / シャワー / 24H換気システム / 浴室乾燥機 (暖房乾燥) / 洗濯洗面化粧台 / 物干し / 室内物干し / トイレ (暖房洗浄便座) / エアコン / しゃ熱断熱複層ガラス / フローリング / 網戸 / バルコニー / 窓手摺り / ストッカー / 下駄箱

物件名 シャーメゾンわせだ 103号室

アクセス J R 奥羽本線 弘前駅 バス15分、城東タウンプラザ前 バス停 徒歩3分

所在地 青森県弘前市大字早稲田 2 丁目 4 番 1 0

ランドマーク ●城東タウンプラザ / 距離195m

間取り 1LDK / LDK 12.4 洋室 6.1 (帖)

専有面積 / 向き 44.33㎡ / 南

築年月 / 構造 2021年12月中旬 / 軽量鉄骨・1階-2階建

入居 / 契約期間 2024年5月上旬 / 2年

駐車場 駐車場無料 / 舗装白線引

入居諸条件備考

諸費用及び、契約に要する費用は別途打合せ / 契約更新時、更新料20,000円を頂戴します。 / シャーメゾンライフSUPPORT 24 (月額880円税込) にご加入いただきます。 / 上記入居諸条件以外に、退去クリーニング費用 (初回契約時) 55,000円 (税込) が必要です。 / 火災保険へのご加入が条件となります。 *ご入居中は、借家人賠償責任保険・個人賠償責任保険が付帯された火災保険へのご加入が必要となります。積水ハウス不動産グループでは、万一の事故の際、グループが連携して迅速に対応できる「シャーメゾンライフGUARD」(*) へのご加入を推奨しております。 *保険契約の取扱代理店は、積水ハウス不動産東北 (株) および積水ハウス不動産パートナーズ (株) となります。 / 積水ハウス不動産パートナーズの保証人不要プラン『らくらくパートナー』に加入が必要です。 [新規契約時] 事務手数料: 33,000円 (税込)、 [毎月] 保証料: 月額賃料等の2% / 諸費用及び、契約に要する費用は別途打合せ / 更新料: 20,000円

※消費税は10%として計算しています。※掲載されている図面・写真等は、作成方法や撮影方法・時期などにより実際とは異なる場合があります。※家具や車などは、配置のイメージであり、賃貸物件に付属していません (家具家電付き等の表示があるものを除く)。

ポイントがたまる
住んでいるだけでポイントが貯まり、
住替え時に家賃が最大3ヶ月分無料に!

有限会社ファインホームズ

TEL:0172-31-0655

FAX: 0172-36-0355

青森県弘前市大字駅前町 10-4

免許番号: 青森県知事 (5) 第3110号

所属団体: (公社) 青森県宅地建物取引業協会 / 東北地区不動産公正取引協議会 / (公社) 全国宅地建物取引業保証協会青森本部

取引形態
仲介