

Sha Maison

積水ハウス品質のお部屋を シャーメゾン ショップ Shop

J R 奥羽本線

弘前駅 バス15分 大学病院前 バス停 徒歩6分

📱 モバイルで見る



1LDK
マンション

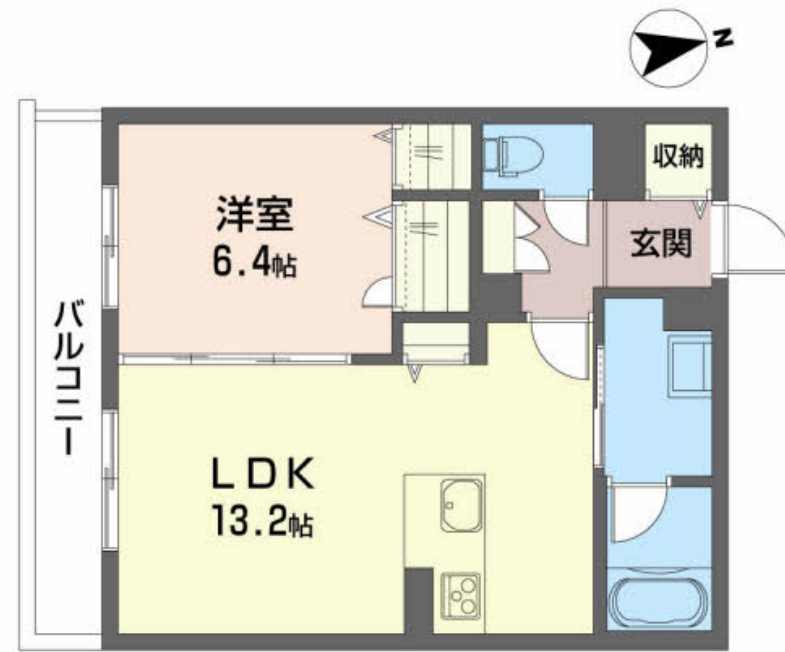
家賃 **106,000 円**

共益費等 4,000 円

敷金 0 ヶ月

礼金 1.5 ヶ月

🅐 無料



積水ハウスの賃貸住宅 シャーメゾン

Sha Maison

🏠
この物件の
オススメ
ポイント

嬉しい入居者無料Wi-Fi物件！

上階からの音を大幅に抑える高遮音床システム「シャイド」を採用／利便性の高いエレベーター付き／宅配ボックス付きなので不在時にも荷物を受け取れます／イン・・・

👉 この物件についている **こだわり設備**

- 高遮音床システム
- エレベーター
- 宅配BOX
- インターネット無料(WiFi付)
- オートロック
- TVモニター付きインターホン
- しゃ熱断熱複層ガラス
- オール電化
- 🅐 無料 駐車場無料
- 浴室乾燥機
- エアコン
- 対面キッチン

駐車場あり／UHF／BS／CS／オール電化／階段灯／ロードヒーティング／駐輪場（屋根付き）／高遮音床システム「SHAI DD55」／消火器／エレベーター／オートロック・自動ドア／インターネット無料（Wi-Fi対応）／宅配BOX／LGBTQフレンドリー／高齢者対応可／カラーモニタ付ドアホン／対面キッチン／IHクッキングヒーター／エコキュート／給湯箇所（浴室・台所・洗面所）／バス・トイレ（セパレート）／シャワー／24H換気システム／浴室乾燥機（暖房乾燥）／洗髪洗面化粧台／物干し／室内物干し／トイレ（暖房洗浄便座）／エアコン／Low-E複層ガラス／フロー

物件名 シティプラザ在府町 106号室

アクセス J R 奥羽本線 弘前駅 バス15分、大学病院前 バス停 徒歩6分

所在地 青森県弘前市大字在府町 1 5

ランドマーク ●弘前大学医学部附属病院／距離320m

間取り 1LDK／LDK13.2 洋室6.4 (帖)

専有面積 / 向き 49.07㎡ / 南

築年月 / 構造 2021年3月中旬 / 重量鉄骨・1階-3階建

入居 / 契約期間 2026年6月中旬 / 2年

駐車場 駐車場無料 / 舗装白線引

入居諸条件備考

シャーメゾンライフSUPPORT24（月額1,320円税込）にご加入いただきます。／ご入居にかかる諸費用として、退去クリーニング費用（初回契約時）84,600円（税込）が必要です。／火災保険へのご加入が条件となります。＊ご入居中は、借家人賠償責任保険・個人賠償責任保険が付帯された火災保険へのご加入が必要となります。積水ハウス不動産グループでは、万一の事故の際、グループが連携して迅速に対応できる「シャーメゾンライフGUARD」(*)へのご加入を推奨しております。＊保険契約の取扱代理店は、積水ハウスシャーメゾンPM東北(株)および積水ハウスシャーメゾンパートナーズ(株)となります。／積水ハウスシャーメゾンパートナーズの保証人不要プラン『らくらくパートナー』にご加入が必要です。【新規契約時】事務手数料：33,000円(税込)、【毎月】保証料：月額賃料等の2%／諸費用及びその他契約費用は別途打合せ／更新料：新賃料の1ヶ月分

No.1994172

※消費税は10%として計算しています。※掲載されている図面・写真等は、作成方法や撮影方法・時期などにより実際とは異なる場合があります。＊家具や車などは、配置のイメージであり、賃貸物件に付属していません（家具家電付き等の表示があるものを除く）。

ポイントがたまる
住んでいるだけでポイントが貯まり、住替え時に家賃が最大3ヶ月分無料に！

有限会社ファインホームズ

TEL:0172-31-0655

FAX: 0172-36-0355

青森県弘前市大字駅前町 10-4

免許番号：青森県知事（5）第3110号

所属団体：（公社）青森県宅地建物取引業協会／東北地区不動産公正取引協議会／（公社）全国宅地建物取引業保証協会青森本部

取引形態
仲介