



**3LDK**  
アパート

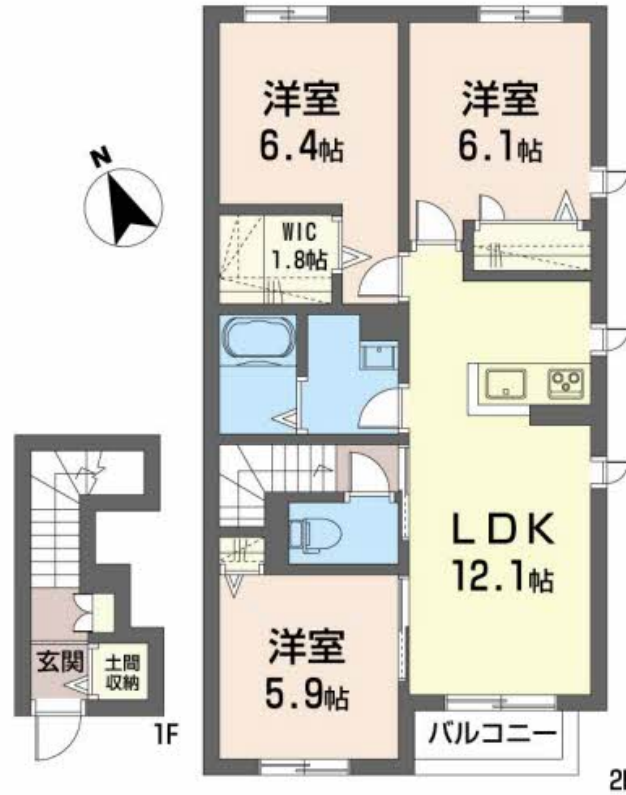
家賃 **86,000 円**

共益費等 4,000 円

敷金 0 ヶ月

礼金 1.5 ヶ月

駐車場 無料



積水ハウスの賃貸住宅 シャーメゾン  
**Sha Maison**

この物件の  
オススメ  
ポイント

嬉しい駐車場カーポート物件です！

上階からの音を大幅に抑える高遮音床システム「シャイド」を採用／ホームセキュリティー（警備員駆けつけシステム）を搭載／室内のモニターから、訪問者の顔・・・

この物件についている こだわり設備

- 高遮音床システム
- 警備システム
- TVモニター付きインターホン
- しゃ熱断熱複層ガラス
- オール電化
- 無料 駐車場無料
- 浴室乾燥機
- 追い焚き給湯
- エアコン
- IHクッキングヒーター
- コンロ
- 給湯設備

駐車場あり／オール電化／ホームセキュリティー（セコム）／駐輪場（屋根付き）／高遮音床システム「SHAIDD5」／階段灯／消火器／LGBTQフレンドリー／地デジ対応／電気温水器／IHクッキングヒーター／エアコン／玄関鍵（デジタルロック）／カラーモニター付ドアホン／給湯器（追焚機能付）／給湯箇所（浴室・台所・洗面所）／バス・トイレ（セパレート）／シャワー／24H換気システム／浴室乾燥機（暖房乾燥）／洗髪洗面化粧台／物干し／トイレ（暖房洗浄便座）／Low-E複層ガラス／フローリング／網戸／窓手摺り／ストッカー／下駄箱／照明器具（全室）／火災警報器（煙感知）

物件名 シャーメゾン夢 203号室  
アクセス バス、「駒越」バス停 徒歩1分  
所在地 青森県弘前市大字駒越町 6 5 - 6  
ランドマーク ●弘前市立第二中学校／距離320m

間取り 3LDK／LDK12.1 洋室6.4 洋室6.1 洋室5.9 (帖)  
専有面積 / 向き 69.72㎡ / 南  
築年月 / 構造 2014年4月下旬 / 軽量鉄骨・2階-2階建  
入居 / 契約期間 2026年6月中旬 / 2年  
駐車場 駐車場2台無料 / 舗装白線引屋根付

入居諸条件備考

シャーメゾンライフSUPPORT24（月額1,320円税込）にご加入いただけます。／ご入居にかかる諸費用として、退去クリーニング費用（初回契約時）103,400円（税込）が必要です。／火災保険へのご加入が条件となります。＊ご入居中は、借家人賠償責任保険・個人賠償責任保険が付帯された火災保険へのご加入が必要となります。積水ハウス不動産グループでは、万一の事故の際、グループが連携して迅速に対応できる「シャーメゾンライフGUARD」(\*)へのご加入を推奨しております。＊保険契約の取扱代理店は、積水ハウスシャーメゾンPM東北(株)および積水ハウスシャーメゾンパートナーズ(株)となります。／積水ハウスシャーメゾンパートナーズの保証人不要プラン『らくらくパートナー』にご加入が必要です。【新規契約時】事務手数料：33,000円(税込)、【毎月】保証料：月額賃料等の2%／諸費用及びその他契約費用は別途打合せ／更新料：新賃料の1ヶ月分

※消費税は10%として計算しています。※掲載されている図面・写真等は、作成方法や撮影方法・時期などにより実際とは異なる場合があります。＊家具や車などは、配置のイメージであり、賃貸物件に付属していません（家具家電付き等の表示があるものを除く）。

No.1992004

**ポイントがたまる**  
住んでいるだけでポイントが貯まり、住替え時に家賃が最大3ヶ月分無料に！

有限会社ファインホームズ  
TEL:0172-31-0655  
FAX: 0172-36-0355

青森県弘前市大字駅前町 10-4  
免許番号：青森県知事（5）第3110号  
所属団体：（公社）青森県宅地建物取引業協会／東北地区不動産公正取引協議会／（公社）全国宅地建物取引業保証協会青森本部

取引形態  
仲介