

# Sha Maison

積水ハウス品質のお部屋を シャーメゾン ショップ Shop

J R 奥羽本線

弘前駅 徒歩13分

2LDK  
アパート

家賃 **75,000 円**

共益費等 **4,000 円**

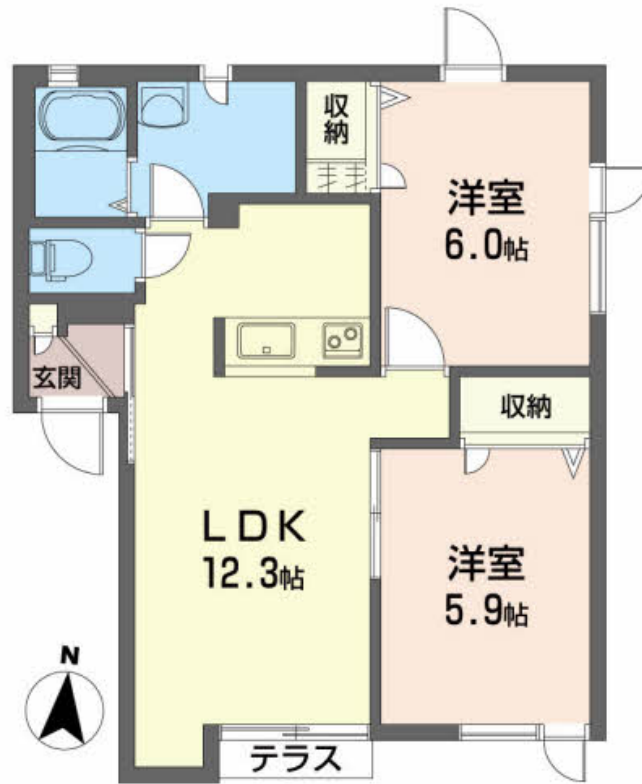
敷金 **0 ヶ月**

礼金 **1 ヶ月**

モバイルで見る



駐車場 無料



積水ハウスの賃貸住宅 シャーメゾン

Sha Maison

この物件の  
オススメ  
ポイント

人気のインターネット無料！積水ハウスのシャーメゾンインターネットが無料で入居後すぐに使えます／室内のモニターから、訪問者の顔を確認できるインターホンです／オール電化なので火を使わ・・・

この物件についている こだわり設備

- インターネット無料(WiFi付)
- TVモニター付きインターホン
- オール電化
- 無料 駐車場無料
- 浴室乾燥機
- エアコン
- 対面キッチン
- 対面キッチン
- 給湯設備
- 洗髪洗面台
- 温水洗浄便座

駐車場あり／オール電化／VHF・UHF／BS／インターネット無料(Wi-Fi対応)／LGBTQフレンドリー／高齢者対応可／駐輪場(屋根付き)／浴室乾燥機(暖房乾燥)／バルコニー／蓄熱暖房機／火災警報器／電気温水器／窓手摺り／玄関鍵(デジタルロック)／複層ガラス／モニター付ドアホン／照明器具(全室)／ストッカー／対面キッチン／トイレ(洗浄機能付便座)／洗髪洗面化粧台／エアコン／バス・トイレ(セパレート)

物件名	メゾンさくら 102号室	間取り	2LDK / LDK 12.3 洋室6 洋室5.9 (帖)
アクセス	J R 奥羽本線 弘前駅 徒歩13分	専有面積 / 向き	51.5㎡ / 南
所在地	青森県弘前市大字南大町 1丁目 4-2	築年月 / 構造	2004年3月上旬 / 軽量鉄骨・1階-2階建
ランドマーク	-	入居 / 契約期間	2026年8月下旬 / 2年
		駐車場	駐車場2台無料 / 舗装白線引

入居諸条件備考

シャーメゾンライフSUPPORT24(月額1,320円税込)にご加入いただきます。／ご入居にかかる諸費用として、退去クリーニング費用(初回契約時)96,800円(税込)が必要です。／火災保険へのご加入が条件となります。＊ご入居中は、借家人賠償責任保険・個人賠償責任保険が付帯された火災保険へのご加入が必要となります。積水ハウス不動産グループでは、万一の事故の際、グループが連携して迅速に対応できる「シャーメゾンライフGUARD」(\*)へのご加入を推奨しております。＊保険契約の取扱代理店は、積水ハウスシャーメゾンPM東北(株)および積水ハウスシャーメゾンパートナーズ(株)となります。／積水ハウスシャーメゾンパートナーズの保証人不要プラン『らくらくパートナー』にご加入が必要です。【新規契約時】事務手数料：33,000円(税込)、【毎月】保証料：月額賃料等の2%／諸費用及びその他契約費用は別途打合せ／更新料：新賃料の1ヶ月分

No.1702931

※消費税は10%として計算しています。※掲載されている図面・写真等は、作成方法や撮影方法・時期などにより実際とは異なる場合があります。＊家具や車などは、配置のイメージであり、賃貸物件に付属していません(家具家電付き等の表示があるものを除く)。

ポイントがたまる  
住んでいるだけでポイントが貯まり、  
住替え時に家賃が最大3ヶ月分無料に!

株式会社太陽地所  
TEL:0172-33-4445  
FAX: 0172-33-4519

青森県弘前市大字大町 3丁目 1-2  
免許番号：国土交通大臣(2)第9399号  
所属団体：(公社)青森県宅地建物取引業協会 / (公社)全国宅地建物取引業保証協会青森本部 / 全国賃貸管理ビジネス協会

取引形態  
仲介