

青い森鉄道

青森駅 バス15分 徒歩2分

モバイルで見る



**2K**  
アパート

家賃 **38,000 円**

共益費等 2,000 円

敷金 1 ヶ月

礼金 0 ヶ月

礼金 0

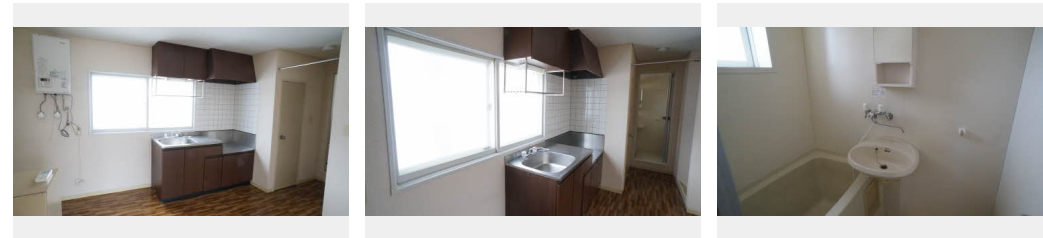


この物件の  
オススメ  
ポイント

【ファミリーマート青森小柳店】まで徒歩約5分 / 【メガ小柳店】まで徒歩約4分

この物件についている **こだわり設備**

- 洗髪洗面台
- 温水洗浄便座
- フローリング付
- 大型収納



駐車場あり / UHF / 階段灯 / 消火器 / 給湯箇所 (浴室・台所・洗面所) / バス・トイレ (セパレート) / シャワー / 洗髪洗面化粧台 / 物干し / トイレ (暖房洗浄便座) / フローリング / 網戸 / ストッカー / 下駄箱 / 照明器具 (全室) / 照明器具 (LED) / 火災警報器 (煙感知式)

物件名	メゾンド301E E201号室	間取り	2K / K5.8 洋室8.1 洋室6.1 (帖)
アクセス	青い森鉄道 青森駅 バス15分、小柳 バス停 徒歩2分 青い森鉄道 小柳駅 徒歩10分	専有面積 / 向き	42.12㎡ / 東
所在地	青森県青森市小柳3丁目2-9	築年月 / 構造	1990年2月上旬 / 木造・2階-2階建
ランドマーク	●メガ小柳店 / 距離320m	入居 / 契約期間	即時 / 2年
		駐車場	駐車場無料 / 舗装白線引

入居諸条件備考

諸費用及び、契約に要する費用は別途打合せ / 契約更新時、更新料20,000円を頂戴します。 / シャーメゾンライフSUPPORT24 (月額880円税込) にご加入いただきます。 / 上記入居諸条件以外に、町内会費 1年毎2,000円が必要です。 / 火災保険へのご加入が条件となります。 \*ご入居中は、借家人賠償責任保険・個人賠償責任保険が付帯された火災保険へのご加入が必要となります。積水ハウス不動産グループでは、万一の事故の際、グループが連携して迅速に対応できる「シャーメゾンライフGUARD」(\*)へのご加入を推奨しております。  
\*保険契約の取扱代理店は、積水ハウス不動産東北(株)および積水ハウス不動産パートナーズ(株)となります。 / 積水ハウス不動産パートナーズの保証人不要プラン『らくらくパートナー』に加入が必要です。【新規契約時】事務手数料: 33,000円(税込)、【毎月】保証料: 月額賃料等の2% / 諸費用及び、契約に要する費用は別途打合せ / 更新料: 20,000円

※消費税は10%として計算しています。※掲載されている図面・写真等は、作成方法や撮影方法・時期などにより実際とは異なる場合があります。※家具や車などは、配置のイメージであり、賃貸物件に付属していません(家具家電付き等の表示があるものを除く)。

**ポイントがたまる**  
住んでいるだけでポイントが貯まり、  
住替え時に家賃が最大3ヶ月分無料に!

株式会社太陽地所 青森支店  
TEL:017-763-0252  
FAX: 017-763-0253

青森県青森市勝田1丁目15-14  
免許番号: 国土交通大臣(2)第9399号  
所属団体: (公社)青森県宅地建物取引業協会 / (公社)全国宅地建物取引業保証協会青森本部 / 全国賃貸管理ビジネス協会

取引形態  
仲介