

Sha Maison

積水ハウス品質のお部屋を シャーメゾン ショップ Shop

青い森鉄道

筒井駅 徒歩3分

モバイルで見る



1LDK
アパート

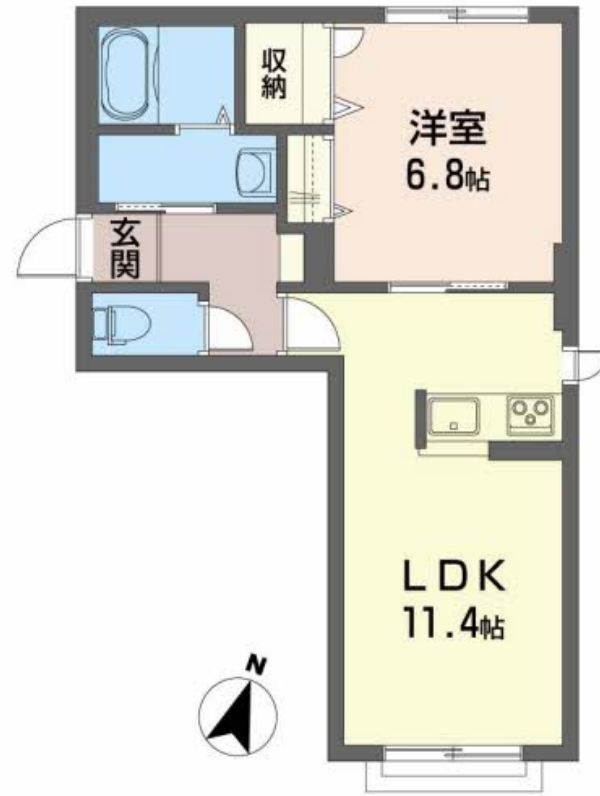
家賃 63,000 円

共益費等 3,000 円

敷金 0 ヶ月

礼金 83,000 円

駐車場 無料



積水ハウスの賃貸住宅 シャーメゾン

Sha Maison

この物件の
オススメ
ポイント

駐車場 2 台付き、1 台分ロードヒーティング / 【セブンイレブン青森筒井 3 丁目店】まで徒歩約 3 分 / 【筒井駅】まで徒歩約 2 分

この物件についている こだわり設備

- しゃ熱断熱複層ガラス
- TVモニター付きインターホン
- 防犯ガラス
- コンロ
- IHクッキングヒーター
- 給湯設備
- 追い焚き給湯
- 浴室乾燥機
- 洗髪洗面台
- 温水洗浄便座
- エアコン
- フローリング付

駐車場あり / 駐車場 (屋根付き) / 地デジ対応 / 階段灯 / ロードヒーティング / 防音 (2F床ALC板) / 消火器 / CATV / LGBTQフレンドリー / 高齢者対応可 / 玄関鍵 (デジタルロック) / 全身ミラー / 防犯ガラス (合せガラス) / IHクッキングヒーター / カラーモニター付ドアホン / 給湯器 (追焚機能付) / 給湯箇所 (浴室・台所・洗面所) / バス・トイレ (セパレート) / 24H換気システム / シャワー / 浴室乾燥機 (暖房乾燥) / 洗髪洗面化粧台 / 物干し / トイレ (暖房洗浄便座) / エアコン / FF式ヒーター (灯油) / オイルサーバー / エアタイトサッシ / しゃ熱断熱複層ガラス / フローリン

入居諸条件備考

／シャーメゾンライフSUPPORT 24 (月額880円税込) にご加入いただきます。／ご入居にかかる諸費用として、退去クリーニング費用 (初回契約時) 55,000円 (税込) が必要です。／火災保険へのご加入が条件となります。※ご入居中は、借家人賠償責任保険・個人賠償責任保険が付帯された火災保険へのご加入が必要となります。積水ハウス不動産グループでは、万一の事故の際、グループが連携して迅速に対応できる「シャーメゾンライフGUARD」(*) へのご加入を推奨しております。*保険契約の取扱代理店は、積水ハウス不動産東北 (株) および積水ハウス不動産パートナーズ (株) となります。／積水ハウス不動産パートナーズの保証人不要プラン『らくらくパートナー』に加入が必要です。【新規契約時】事務手数料: 33,000円 (税込)、【毎月】保証料: 月額賃料等の2% / 諸費用及び、契約に要する費用は別途打合せ / 更新料: 20,000円

物件名 シャーメゾンアイネットB B101号室

アクセス 青い森鉄道 筒井駅 徒歩3分

所在地 青森県青森市筒井 3 丁目 6-15

ランドマーク ●筒井駅 / 距離240m

間取り 1LDK / LDK 11.5 洋室 6.7 (帖)

専有面積 / 向き 43.12㎡ / 南

築年月 / 構造 2009年7月下旬 / 軽量鉄骨・1階-2階建

入居 / 契約期間 2024年6月上旬 / 2年

駐車場 駐車場2台無料 / 舗装白線引

※消費税は10%として計算しています。※掲載されている図面・写真等は、作成方法や撮影方法・時期などにより実際とは異なる場合があります。※家具や車などは、配置のイメージであり、賃貸物件に付属していません (家具家電付き等の表示があるものを除く)。

ポイントがたまる
住んでいるだけでポイントが貯まり、
住替え時に家賃が最大3ヶ月分無料に!

株式会社Neoマルゼン

TEL:017-744-2700

FAX: 017-744-2701

青森県青森市浜館 6 丁目 1-5

免許番号: 青森県知事 (1) 第 3590 号

所属団体: (公社) 青森県宅地建物取引業協会 / 東北地区不動産公正取引協

議会 / (公社) 全国宅地建物取引業保証会青森本部

取引形態
仲介