

# Sha Maison

積水ハウス品質のお部屋を シャーメゾン ショップ Shop

J R 奥羽本線

青森駅 バス17分 徒歩7分

モバイルで見る



**3LDK**  
一戸建て

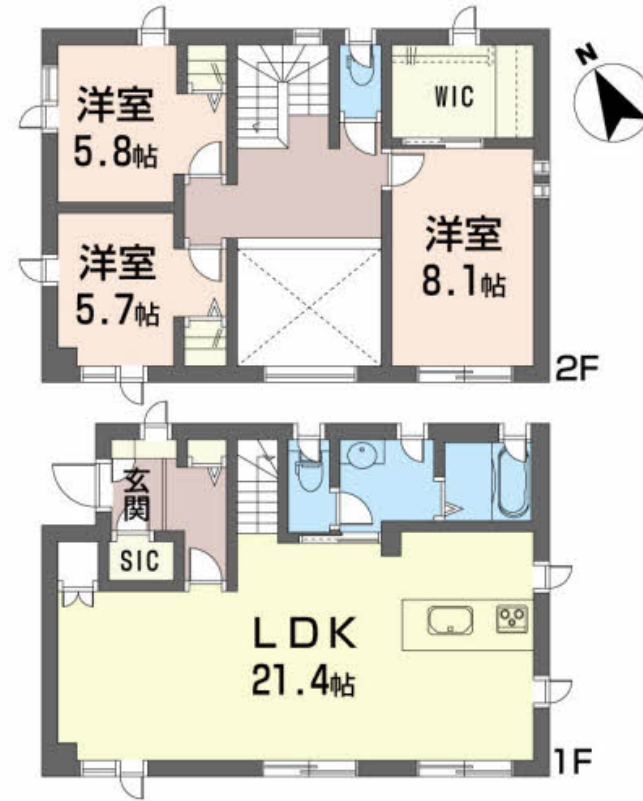
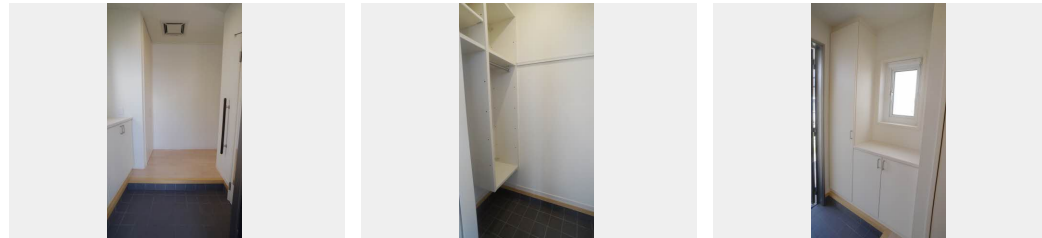
家賃 **120,000 円**

共益費等 0 円

敷金 2 ヶ月

礼金 1 ヶ月

駐車場 無料



この物件の  
オススメ  
ポイント

この物件についている **こだわり設備**

- しゃ熱断熱 複層ガラス
- TVモニター付き インターホン
- 対面キッチン
- コンロ
- IHクッキングヒーター
- オール電化
- 給湯設備
- 洗髪洗面台
- 室内物干
- 温水洗浄便座
- エアコン
- フローリング付

駐車場あり/UHF/オール電化/階段灯/消火器/カラーモニタ付ドアホン/対面キッチン/IHクッキングヒーター/給湯箇所(浴室・台所・洗面所)/バス・トイレ(セパレート)/シャワー/ユニットバス1318/24H換気システム/洗髪洗面化粧台/物干し/室内物干し/トイレ(暖房洗浄便座)/エアコン/しゃ熱断熱複層ガラス/フローリング/網戸/ウォークインクローゼット/ストッカー/下駄箱/照明器具(全室)/照明器具(LED)/スライディングスクリーン/全身ミラー/アクセントクロス/電気温水器/火災警報器(煙感知式)

積水ハウスの賃貸住宅 シャーメゾン

Sha Maison

物件名 新田2丁目貸家

アクセス J R 奥羽本線 青森駅 バス17分、新田 バス停 徒歩7分

所在地 青森県青森市新田2丁目27-35

ランドマーク -

間取り 3LDK/LDK21.4 洋室8.1 洋室5.8 洋室5.7 (帖)

専有面積 / 向き 115.83㎡/南

築年月 / 構造 2008年7月中旬/軽量鉄骨・2階-2階建

入居 / 契約期間 即時/2年

駐車場 駐車場2台無料/舗装白線引

入居諸条件備考

／シャーメゾンライフSUPPORT24(月額880円税込)にご加入いただきます。／火災保険へのご加入が条件となります。※ご入居中は、借家人賠償責任保険・個人賠償責任保険が付帯された火災保険へのご加入が必要となります。積水ハウス不動産グループでは、万一の事故の際、グループが連携して迅速に対応できる「シャーメゾンライフGUARD」(\*)へのご加入を推奨しております。\*保険契約の取扱代理店は、積水ハウス不動産東北(株)および積水ハウス不動産パートナーズ(株)となります。／積水ハウス不動産パートナーズの保証人不要プラン『らくらくパートナー』に加入が必要です。【新規契約時】事務手数料:33,000円(税込)、[毎月]保証料:月額賃料等の2%/諸費用及び、契約に要する費用は別途打合せ/更新料:20,000円

※消費税は10%として計算しています。※掲載されている図面・写真等は、作成方法や撮影方法・時期などにより実際とは異なる場合があります。※家具や車などは、配置のイメージであり、賃貸物件に付属していません(家具家電付き等の表示があるものを除く)。

**ポイントがたまる**  
住んでいるだけでポイントが貯まり、  
住替え時に家賃が最大3ヶ月分無料に!

西部不動産株式会社  
TEL:017-761-1235  
FAX: 017-761-1236

青森県青森市大字石江字江渡52-157  
免許番号: 青森県知事(3)第3393号  
所属団体: (公社)青森県宅地建物取引業協会/東北地区不動産公正取引協議会/  
(公社)全国宅地建物取引業保証協会青森本部 (ほか)

取引形態  
仲介