

# Sha Maison

積水ハウス品質のお部屋を シャーメゾン ショップ Shop

青い森鉄道

筒井駅 バス11分 桜川7丁目 バス停 徒歩1分

モバイルで見る



**2LDK**  
アパート

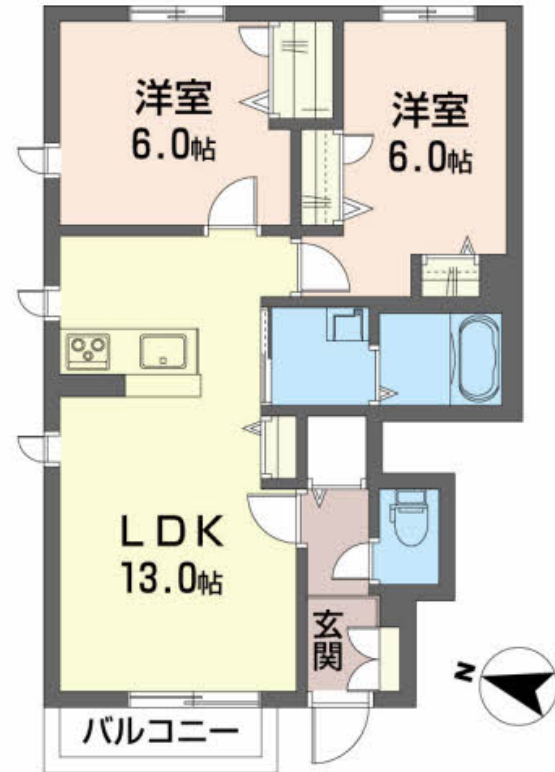
家賃 **85,000 円**

共益費等 4,000 円

敷金 0 ヶ月

礼金 1.5 ヶ月

駐車場 無料



積水ハウスの賃貸住宅 シャーメゾン

Sha Maison

この物件の  
おすすめ  
ポイント

ペット飼育可能！宅配ボックス付きシャーメゾン！  
上階からの音を大幅に抑える高遮音床システム「シャイド」を採用／街並みに調和する緑豊かな敷地計画「シャーメゾンガーデンズ」を採用／「犬・・・

この物件についている こだわり設備

- 高遮音床システム
- 防犯カメラ
- オール電化
- シャーメゾンガーデンズ
- TVモニター付きインターホン
- 無料 駐車場無料
- 犬/猫相談可
- 宅配BOX
- WIC・納戸
- 浴室乾燥機
- しゃ熱断熱複層ガラス
- エアコン

駐車場あり／地デジ対応／UHF／BS／CS／オール電化／階段灯／ロードヒーティング／宅配BOX／ペット相談可（犬・猫可）／シャーメゾンガーデンズ／高遮音床システム「SHAI DD55」／消火器／防犯カメラ／LGBTQフレンドリー／高齢者対応可／玄関鍵（デジタルロック）／カラーモニター付ドアホン／対面キッチン／IHクッキングヒーター／エコキュート／給湯箇所（浴室・台所・洗面所）／バス・トイレ（セパレート）／シャワー／ユニットバス 1318／24H換気システム／浴室乾燥機（暖房乾燥）／洗髪洗面化粧台／物干し／室内物干し／ト

物件名 シャーメゾン リヤン 101号室

間取り 2LDK／LDK13 洋室6 洋室6 (帖)

アクセス 青い森鉄道 筒井駅 バス11分、桜川7丁目 バス停 徒歩1分

専有面積 / 向き 56.79㎡ / 西

所在地 青森県青森市桜川7丁目19番42号

築年月 / 構造 2019年1月下旬 / 軽量鉄骨・1階-2階建

入居 / 契約期間 2026年7月中旬 / 2年

ランドマーク -

駐車場 駐車場2台無料 / 舗装白線引

入居諸条件備考

シャーメゾンライフSUPPORT24（月額1,320円税込）にご加入いただけます。／ご入居にかかる諸費用として、退去クリーニング費用（初回契約時）96,800円（税込）が必要です。／火災保険へのご加入が条件となります。＊ご入居中は、借家人賠償責任保険・個人賠償責任保険が付帯された火災保険へのご加入が必要となります。積水ハウス不動産グループでは、万一の事故の際、グループが連携して迅速に対応できる「シャーメゾンイフGUARD」(\*)へのご加入を推奨しております。＊保険契約の取扱代理店は、積水ハウスシャーメゾンPM東北(株)および積水ハウスシャーメゾンパートナーズ(株)となります。／積水ハウスシャーメゾンパートナーズの保証人不要プラン『らくらくパートナー』に加入が必要です。【新規契約時】事務手数料：33,000円(税込)、【毎月】保証料：月額賃料等の2%／諸費用及びその他契約費用は別途打合せ／更新料：新賃料の1ヶ月分

No.1993590

※消費税は10%として計算しています。※掲載されている図面・写真等は、作成方法や撮影方法・時期などにより実際とは異なる場合があります。＊家具や車などは、配置のイメージであり、賃貸物件に付属していません（家具家電付き等の表示があるものを除く）。

**ポイントがたまる**  
住んでいるだけでポイントが貯まり、  
住替え時に家賃が最大3ヶ月分無料に!

株式会社Neoマルゼン

TEL:017-744-2700

FAX: 017-744-2701

青森県青森市浜館6丁目1-5

免許番号：青森県知事(1)第3590号

所属団体：(公社)青森県宅地建物取引業協会／東北地区不動産公正取引協議会／(公社)全国宅地建物取引業保証会青森本部

取引形態  
仲介