

Sha Maison

積水ハウス品質のお部屋を シャーメゾン ショップ Shop

J R 東北新幹線

新青森駅 徒歩3分

1LDK
アパート

家賃 74,000 円

共益費等 5,000 円

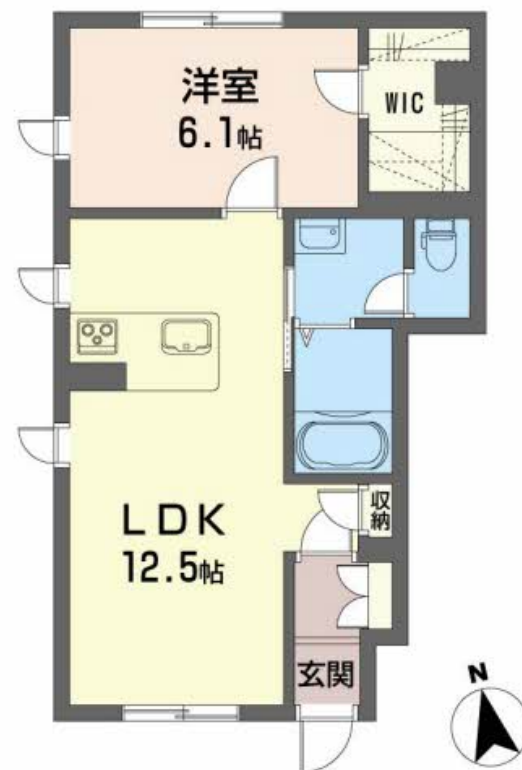
敷金 0 ヶ月

礼金 1 ヶ月

モバイルで見る



駐車場 無料



積水ハウスの賃貸住宅 シャーメゾン

Sha Maison

この物件の
オススメ
ポイント

積水ハウスの賃貸住宅『シャーメゾン』／オール電化／防音床（シャイド55）付き／【新青森駅西口】まで徒歩約3分／【ファミリーマート青森駅西口店】まで徒歩約7分

この物件についている こだわり設備

- 高遮音床システム
- TVモニター付きインターホン
- 給湯設備
- 宅配BOX
- コンロ
- エコキュート
- しゃ熱断熱複層ガラス
- IHクッキングヒーター
- 追い焚き給湯
- インターネット無料(WiFi付)
- オール電化
- 浴室乾燥機

駐車場あり／オール電化／ロードヒーティング／高遮音床システム「SHAIDD55」／駐輪場（屋根付き）／地デジ対応／階段灯／消火器／インターネット無料（Wi-Fi対応）／LGBTQフレンドリー／高齢者対応可／宅配BOX／エコキュート／IHクッキングヒーター／エアコン／玄関鍵（デジタルロック）／カラーモニター付ドアホン／給湯器（追焚機能付）／給湯箇所（浴室・台所・洗面所）／バス・トイレ（セパレート）／シャワー／24H換気システム／浴室乾燥機（暖房乾燥）／洗濯洗面化粧台／物干し／トイレ（暖房洗浄便座）／エアタイトサッシ／しゃ熱断熱複層ガラス／フローリン

物件名 シャーメゾン新青森C 101号室
アクセス J R 東北新幹線 新青森駅 徒歩3分
バス、青森市営バス、バス停 徒歩2分
所在地 青森県青森市石江 3 丁目 8 番地 4
ランドマーク ●新青森駅／距離240m

間取り 1LDK / LDK 12.5 洋室 6.1 (帖)
専有面積 / 向き 44.28㎡ / 南
築年月 / 構造 2016年6月下旬 / 軽量鉄骨・1階-2階建
入居 / 契約期間 2024年6月上旬 / 2年
駐車場 駐車場2台無料 / 舗装白線引

入居諸条件備考

諸費用及び、契約に要する費用は別途打合せ／契約更新時、更新料20,000円を頂戴します。／シャーメゾンライフサポート24（月額880円税込）にご加入いただきます。／上記入居諸条件以外に、町内会費 1年毎 2,400円、退去クリーニング費用（初回契約時）55,000円（税込）が必要です。／火災保険へのご加入が条件となります。＊ご入居中は、借家人賠償責任保険・個人賠償責任保険が付帯された火災保険へのご加入が必要となります。積水ハウス不動産グループでは、万一の事故の際、グループが連携して迅速に対応できる「シャーメゾンライフガード」(*)へのご加入を推奨しております。＊保険契約の取扱代理店は、積水ハウス不動産東北(株)および積水ハウス不動産パートナーズ(株)となります。／積水ハウス不動産パートナーズの保証人不要プラン『らくらくパートナー』にご加入が必要です。[新規契約時]事務手数料: 33,000円(税込)、[毎月]保証料: 月額賃料等の2% / 諸費用及び、契約に要する費用は別途打合せ / 更新料: 20,000円

※消費税は10%として計算しています。※掲載されている図面・写真等は、作成方法や撮影方法・時期などにより実際とは異なる場合があります。＊家具や車などは、配置のイメージであり、賃貸物件に付属していません（家具家電付き等の表示があるものを除く）。

ポイントがたまる
住んでいるだけでポイントが貯まり、
住替え時に家賃が最大3ヶ月分無料に!

西部不動産株式会社
TEL:017-761-1235
FAX: 017-761-1236

青森県青森市大字石江字江渡 5 2 - 1 5 7
免許番号: 青森県知事 (3) 第 3 3 9 3 号
所属団体: (公社) 青森県宅地建物取引業協会 / 東北地区不動産公正取引協議会 / (公社) 全国宅地建物取引業保証協会青森本部 (ほか)

取引形態
仲介