

# Sha Maison

積水ハウス品質のお部屋を シャーメゾン ショップ Shop

青い森鉄道

青森駅 バス15分 徒歩10分

📱 モバイルで見る



**1LDK**  
アパート

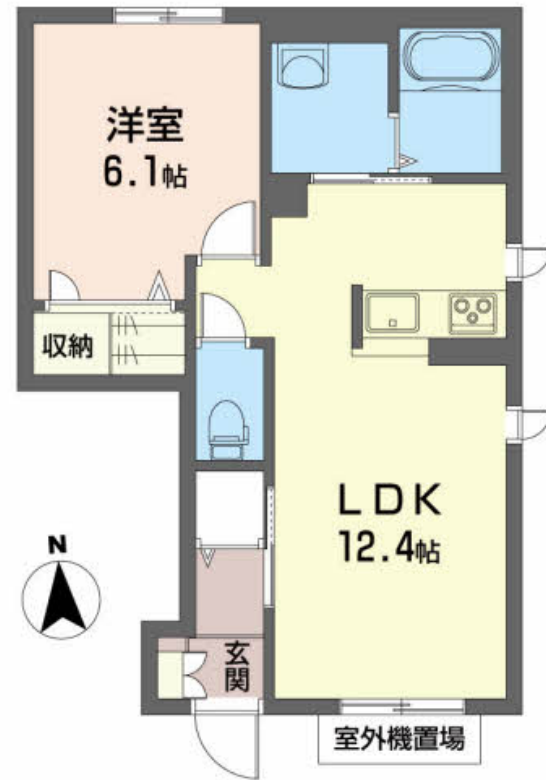
家賃 **68,000 円**

共益費等 3,500 円

敷金 0 ヶ月

礼金 1 ヶ月

🅐 無料



積水ハウスの賃貸住宅 シャーメゾン

Sha Maison

この物件の  
おすすめ  
ポイント

積水ハウスの『シャーメゾン』/セコム・デジタルキー・TVドアホン付き/オール電化/暖房乾燥・追焚給湯機能付き / 【ユニバース青柳店】まで徒歩約11分 / 【ローソン青森港町店】まで徒歩約・・・

この物件についている **こだわり設備**

- 高遮音床システム
- しゃ熱断熱複層ガラス
- インターネット無料(WiFi付)
- TVモニター付きインターホン
- 警備システム
- コンロ
- IHクッキングヒーター
- オール電化
- 給湯設備
- 追い焚き給湯
- 浴室乾燥機
- 洗髪洗面台

駐車場あり/ホームセキュリティ(セコム)/駐輪場(屋根付き)/高遮音床システム「SHAI DD55」/オール電化/ロードヒーティング/地デジ対応/消火器/インターネット無料(Wi-Fi対応)/LGBTQフレンドリー/IHクッキングヒーター/玄関鍵(デジタルロック)/電気温水器/エアコン/カラーモニタ付ドアホン/給湯器(追焚機能付)/給湯箇所(浴室・台所・洗面所)/バス・トイレ(セパレート)/シャワー/24H換気システム/浴室乾燥機(暖房乾燥)/洗髪洗面化粧台/物干し/トイレ(暖房洗浄便座)/エアタイトサッシ/しゃ熱断熱複層ガラス

物件名	シャーメゾンラフィネ 102号室	間取り	1LDK / LDK 12.4 洋室6.1 (帖)
アクセス	青い森鉄道 青森駅 バス15分、茶屋町 バス停 徒歩10分	専有面積 / 向き	43.55㎡ / 南
所在地	青森県青森市港町 2丁目5-21	築年月 / 構造	2013年1月下旬 / 軽量鉄骨・1階-2階建
ランドマーク	●ローソン青森港町店 / 距離480m	入居 / 契約期間	即時 / 2年
		駐車場	駐車場2台無料 / 舗装白線引

入居諸条件備考

諸費用及び、契約に要する費用は別途打合せ/契約更新時、更新料20,000円を頂戴します。/シャーメゾンライフSUPPORT 24 (月額880円税込)にご加入いただきます。/上記入居諸条件以外に、町内会費 1年毎 2,400円、退去クリーニング費用(初回契約時) 55,000円(税込)が必要です。/火災保険への加入が条件となります。\*ご入居中は、借家人賠償責任保険・個人賠償責任保険が付帯された火災保険への加入が必要となります。積水ハウス不動産グループでは、万一の事故の際、グループが連携して迅速に対応できる「シャーメゾンライフGUARD」(\*)へのご加入を推奨しております。\*保険契約の取扱代理店は、積水ハウス不動産東北(株)および積水ハウス不動産パートナーズ(株)となります。/積水ハウス不動産パートナーズの保証人不要プラン『らくらくパートナー』に加入が必要です。[新規契約時]事務手数料: 33,000円(税込)、[毎月]保証料: 月額賃料等の2%/諸費用及び、契約に要する費用は別途打合せ/更新料: 20,000円

※消費税は10%として計算しています。※掲載されている図面・写真等は、作成方法や撮影方法・時期などにより実際とは異なる場合があります。※家具や車などは、配置のイメージであり、賃貸物件に付属していません(家具家電付き等の表示があるものを除く)。

**ポイントがたまる**  
住んでいるだけでポイントが貯まり、住替え時に家賃が最大3ヶ月分無料に!

株式会社Neoマルゼン

TEL:017-744-2700  
FAX: 017-744-2701

青森県青森市浜館 6丁目1-5  
免許番号: 青森県知事(1)第3590号  
所属団体: (公社)青森県宅地建物取引業協会/東北地区不動産公正取引協議会 / (公社)全国宅地建物取引業保証会青森本部

取引形態  
仲介