

Sha Maison

積水ハウス品質のお部屋を シャーメゾン ショップ Shop

J R 奥羽本線

新青森駅 徒歩12分

モバイルで見る



1LDK
アパート

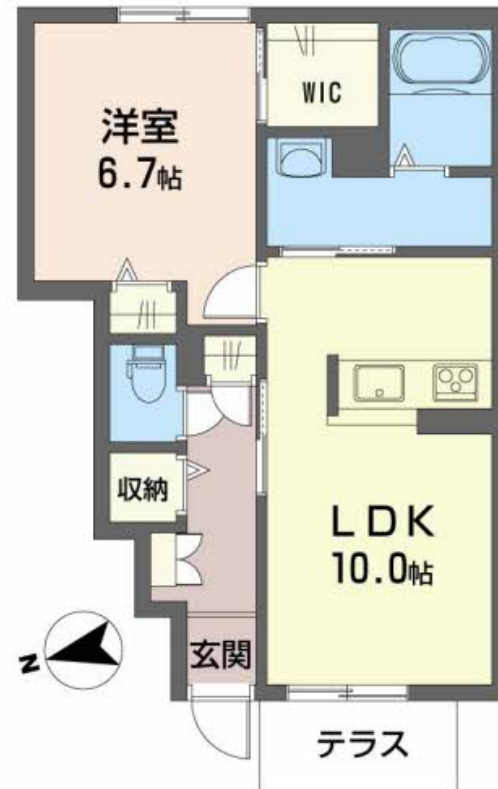
家賃 **65,000 円**

共益費等 4,000 円

敷金 0 ヶ月

礼金 1 ヶ月

駐車場 無料



積水ハウスの賃貸住宅 シャーメゾン

Sha Maison

この物件の
オススメ
ポイント

嬉しい入居者無料Wi-Fi設置物件!!

上階からの音を大幅に抑える高遮音床システム「シャイド」を採用/インターネットが無料で入居後すぐに使えます/ホームセキュリティー（警備員駆けつけ・・・）

この物件についている こだわり設備

- 高遮音床システム
- インターネット無料(WiFi付)
- 警備システム
- TVモニター付きインターホン
- しゃ熱断熱複層ガラス
- オール電化
- 無料 駐車場無料
- 浴室乾燥機
- 追い焚き給湯
- エアコン
- IHクッキングヒーター
- コンロ

駐車場あり/高遮音床システム「SHAIDD55」/オール電化/ロードヒーティング/ホームセキュリティ(セコム)/地デジ対応/消火器/インターネット無料(Wi-Fi対応)/LGBTQフレンドリー/VHF・UHF・BS/CS/IHクッキングヒーター/玄関鍵(デジタルロック)/エアコン/カラーモニター付ドアホン/給湯器(追焚機能付)/給湯箇所(浴室・台所・洗面所)/バス・トイレ(セパレート)/シャワー/24H換気システム/浴室乾燥機(暖房乾燥)/洗髪洗面化粧台/物干し/トイレ(暖房洗浄便座)/エアタイトサッシ/Low-E複層ガラス/フローリング/網戸/ス

入居諸条件備考

シャーメゾンライフSUPPORT24(月額1,320円税込)にご加入いただけます。/ご入居にかかる諸費用として、退去クリーニング費用(初回契約時)105,600円(税込)が必要です。/火災保険へのご加入が条件となります。*ご入居中は、借家人賠償責任保険・個人賠償責任保険が付帯された火災保険へのご加入が必要となります。積水ハウス不動産グループでは、万一の事故の際、グループが連携して迅速に対応できる「シャーメゾンライフGUARD」(*)へのご加入を推奨しております。*保険契約の取扱代理店は、積水ハウスシャーメゾンPM東北(株)および積水ハウスシャーメゾンパートナーズ(株)となります。/積水ハウスシャーメゾンパートナーズの保証人不要プラン「らくらくパートナー」に加入が必要です。[新規契約時]事務手数料:33,000円(税込)、[毎月]保証料:月額賃料等の2%/諸費用及びその他契約費用は別途打合せ/更新料:新賃料の1ヶ月分

物件名 シャーメゾンリアンジュ 102号室

アクセス J R 奥羽本線 新青森駅 徒歩12分

所在地 青森県青森市大字三内字沢部 3 3 6 - 6 4

ランドマーク ●新青森駅/距離960m

間取り 1LDK/LDK10 洋室6.7(帖)

専有面積/向き 44.07m²/西

築年月/構造 2012年9月下旬/軽量鉄骨・1階-2階建

入居/契約期間 2026年5月下旬/2年

駐車場 駐車場2台無料/舗装白線引

*消費税は10%として計算しています。*掲載されている図面・写真等は、作成方法や撮影方法・時期などにより実際とは異なる場合があります。*家具や車などは、配置のイメージであり、賃貸物件に付属していません(家具家電付き等の表示があるものを除く)。

No.1991337

ポイントがたまる
住んでいるだけでポイントが貯まり、
住替え時に家賃が最大3ヶ月分無料に!

株式会社Neoマルゼン

TEL:017-744-2700

FAX: 017-744-2701

青森県青森市浜館 6 丁目 1 - 5

免許番号: 青森県知事(1)第3590号

所属団体: (公社)青森県宅地建物取引業協会/東北地区不動産公正取引協議会/(公社)全国宅地建物取引業保証会青森本部

取引形態
仲介