

Sha Maison

積水ハウス品質のお部屋を シャーメゾン ショップ Shop

J R 奥羽本線

新青森駅 バス20分 三内霊園前 バス停 徒歩9分

モバイルで見る



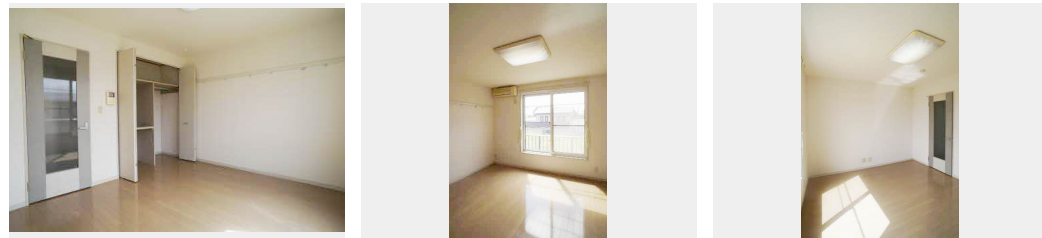
1K
アパート

家賃 **41,000 円**

共益費等 4,000 円

敷金 0 ヶ月

礼金 1 ヶ月



積水ハウスの賃貸住宅 シャーメゾン

Sha Maison

この物件の
オススメ
ポイント

インターネット無料で使い放題のお部屋！
インターネットが無料で入居後すぐに使えます／室内のモニターから、訪問者の顔を確認できるインターホンです／各お部屋専用の外部ストッカー（倉庫）・・・

この物件についている こだわり設備



インターネット
無料



TVモニター付き
インターホン



エアコン



給湯設備



洗髪洗面台

駐車場あり／CATV／インターネット無料／LGBTQフレンドリー／高齢者対応可／VHF・UHF／BS／モニター付ドアホン／照明器具（全室）／窓手摺り／ストッカー／洗髪洗面化粧台／エアコン／給湯器（ガス）／複層ガラス／玄関鍵（デジタルロック）／トイレ（暖房機能付便座）／バス・トイレ（セパレート）

物件名 シャーメゾンGL 102号室
アクセス J R 奥羽本線 新青森駅 バス20分、三内霊園前 バス停 徒歩9分
所在地 青森県青森市大字石江字平山2-10
ランドマーク -

間取り 1K／K3.1 洋室8.1 (帖)
専有面積 / 向き 28.0㎡ / 南
築年月 / 構造 2002年2月上旬 / 軽量鉄骨・1階-2階建
入居 / 契約期間 2026年7月中旬 / 2年
駐車場 駐車場無料 / 砂利敷

入居諸条件備考

シャーメゾンライフSUPPORT24（月額1,320円税込）にご加入いただけます。／ご入居にかかる諸費用として、町内会費 1年毎 3,000円、退去クリーニング費用（初回契約時）66,000円（税込）が必要です。／火災保険へのご加入が条件となります。＊ご入居中は、借家人賠償責任保険・個人賠償責任保険が付帯された火災保険へのご加入が必要となります。積水ハウス不動産グループでは、万一の事故の際、グループが連携して迅速に対応できる「シャーメゾンライフGUARD」(*)へのご加入を推奨しております。＊保険契約の取扱代理店は、積水ハウスシャーメゾンPM東北(株)および積水ハウスシャーメゾンパートナーズ(株)となります。／積水ハウスシャーメゾンパートナーズの保証人不要プラン『らくらくパートナー』に加入が必要です。【新規契約時】事務手数料：33,000円(税込)、【毎月】保証料：月額賃料等の2%／諸費用及びその他契約費用は別途打合せ／更新料：新賃料の1ヶ月分

No.1701541

※消費税は10%として計算しています。※掲載されている図面・写真等は、作成方法や撮影方法・時期などにより実際とは異なる場合があります。＊家具や車などは、配置のイメージであり、賃貸物件に付属していません（家具家電付き等の表示があるものを除く）。

ポイントがたまる
住んでいるだけでポイントが貯まり、
住替え時に家賃が最大3ヶ月分無料に!

あすなろ不動産株式会社

TEL:017-739-1771
FAX: 017-739-8565

青森県青森市青葉3丁目4-2
免許番号：青森県知事（6）第3017号
所属団体：（公社）青森県宅地建物取引業協会／東北地区不動産公正取引協議会／（公社）全国宅地建物取引業保証協会青森本部

取引形態
仲介