

Sha Maison

積水ハウス品質のお部屋を シャーメゾン ショップ Shop

青い森鉄道

青森駅 バス20分 徒歩3分

モバイルで見る



1LDK
アパート

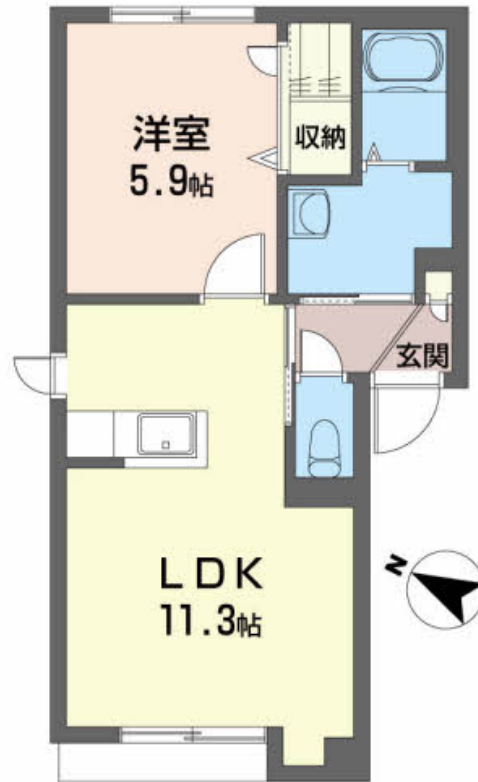
家賃 **58,000 円**

共益費等 4,000 円

敷金 0 ヶ月

礼金 1 ヶ月

駐車場 無料



積水ハウスの賃貸住宅 シャーメゾン

Sha Maison

この物件の
オススメ
ポイント

駐車場はカーポート仕様／鍵いらずのデジタルロック／【セブンイレブン青森花園2丁目店】まで徒歩約5分／【ファミリーマート青森浪打銀座店】まで徒歩約10分

この物件についている こだわり設備

- インターネット 無料(WiFi付)
- TVモニター付き インターホン
- 対面キッチン
- 給湯設備
- 浴室乾燥機
- 洗髪洗面台
- 温水洗浄便座
- エアコン
- 大型収納
- 駐車場無料

駐車場あり／BS／インターネット無料(Wi-Fi対応)／LGBTQフレンドリー／高齢者対応可／トイレ(洗浄機能付便座)／浴室乾燥機(暖房乾燥)／モニター付ドアホン／複層ガラス／ストッカー／FF式ヒーター／対面キッチン／洗髪洗面化粧台／エアコン／窓手摺り／火災警報器／給湯器(ガス)／FF式ヒーター(灯油)／玄関鍵(デジタルロック)／照明器具(全室)／バス・トイレ(セパレート)

物件名	GLまつもり 101号室	間取り	1LDK / LDK 11.3 洋室5.9 (帖)
アクセス	青い森鉄道 青森駅 バス20分、福田前 バス停 徒歩3分	専有面積 / 向き	39.8㎡ / 南西
所在地	青森県青森市松森 1丁目14-33	築年月 / 構造	2003年1月上旬 / 軽量鉄骨・1階-2階建
ランドマーク	-	入居 / 契約期間	即時 / 2年
		駐車場	駐車場無料 / 舗装白線引

入居諸条件備考

諸費用及び、契約に要する費用は別途打合せ／契約更新時、更新料20,000円を頂戴します。／シャーメゾンライフSUPPORT24(月額880円税込)にご加入いただきます。／上記入居諸条件以外に、退去クリーニング費用(初回契約時)55,000円(税込)が必要です。／火災保険へのご加入が条件となります。※ご入居中は、借家人賠償責任保険・個人賠償責任保険が付帯された火災保険へのご加入が必要となります。積水ハウス不動産グループでは、万一の事故の際、グループが連携して迅速に対応できる「シャーメゾンライフGUARD」(*)へのご加入を推奨しております。*保険契約の取扱代理店は、積水ハウス不動産東北(株)および積水ハウス不動産パートナーズ(株)となります。／積水ハウス不動産パートナーズの保証人不要プラン『らくらくパートナー』にご加入が必要です。【新規契約時】事務手数料:33,000円(税込)、【毎月】保証料:月額賃料等の2%／諸費用及び、契約に要する費用は別途打合せ／更新料:20,000円

※消費税は10%として計算しています。※掲載されている図面・写真等は、作成方法や撮影方法・時期などにより実際とは異なる場合があります。※家具や車などは、配置のイメージであり、賃貸物件に付属していません(家具家電付き等の表示があるものを除く)。

ポイントがたまる
住んでいるだけでポイントが貯まり、
住替え時に家賃が最大3ヶ月分無料に!

あすなろ不動産株式会社

TEL:017-739-1771
FAX: 017-739-8565

青森県青森市青葉3丁目4-2
免許番号: 青森県知事(5)第3017号
所属団体: (公社)青森県宅地建物取引業協会 / 東北地区不動産公正取引協議会 / (公社)全国宅地建物取引業保証協会青森本部

取引形態
仲介