

Sha Maison

積水ハウス品質のお部屋を シャーメゾン ショップ Shop

青い森鉄道

青森駅 バス15分 港町一丁目 バス停 徒歩5分

モバイルで見る



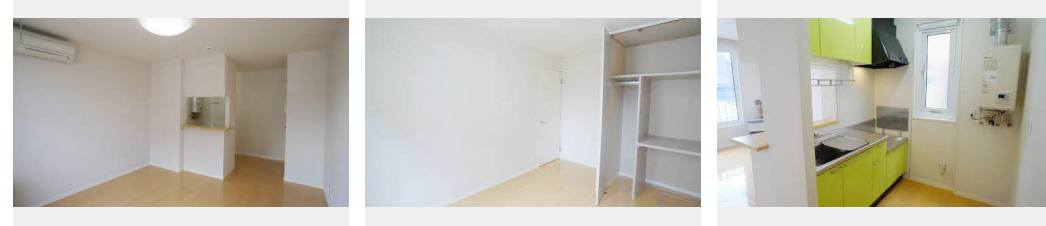
1LDK アパート

家賃 56,000 円

共益費等 4,000 円

敷金 0 ヶ月

礼金 1 ヶ月



積水ハウスの賃貸住宅 シャーメゾン

Sha Maison

この物件の
オススメ
ポイント

嬉しい入居者無料Wi-Fi物件！
宅配ボックス付きなので不在時にも荷物を受け取れます／インターネットが無料で入居後すぐに使えます／室内のモニターから、訪問者の顔を確認できるインターホ...

この物件についている こだわり設備

- 宅配BOX
- インターネット 無料(WiFi付)
- TVモニター付き インターホン
- エアコン
- 対面キッチン
- 給湯設備
- 洗髪洗面台
- 温水洗浄便座

駐車場あり/VHF・UHF/BS/ロードヒーティング/インターネット無料(Wi-Fi対応) / LGBTQフレンドリー/高齢者対応可/宅配BOX/シャワー/エアコン/火災警報器/F F式ヒーター(灯油)/玄関鍵(デジタルロック)/複層ガラス/モニタ付ドアホン/照明器具(全室)/ストッカー/対面キッチン/トイレ(洗浄機能付便座)/洗髪洗面化粧台/給湯器(ガス)/バス・トイレ(セパレート)

物件名	シャーメゾンハーバータウン 101号室	間取り	1LDK/LDK11.6 洋室6.3(帖)
アクセス	青い森鉄道 青森駅 バス15分、港町一丁目 バス停 徒歩5分	専有面積 / 向き	40.7㎡ / 東
所在地	青森県青森市港町 2丁目 16-9	築年月 / 構造	2005年2月上旬 / 軽量鉄骨・1階-2階建
ランドマーク	-	入居 / 契約期間	2026年5月下旬 / 2年
		駐車場	駐車場無料 / 舗装白線引

入居諸条件備考

シャーメゾンライフSUPPORT24(月額1,320円税込)にご加入いただきます。/ご入居にかかる諸費用として、町内会費1年毎2,400円、退去クリーニング費用(初回契約時)81,400円(税込)が必要です。/火災保険へのご加入が条件となります。*ご入居中は、借家人賠償責任保険・個人賠償責任保険が付帯された火災保険へのご加入が必要となります。積水ハウス不動産グループでは、万一の事故の際、グループが連携して迅速に対応できる「シャーメゾンライフGUARD」(*)へのご加入を推奨しております。*保険契約の取扱代理店は、積水ハウスシャーメゾンPM東北(株)および積水ハウスシャーメゾンパートナーズ(株)となります。/積水ハウスシャーメゾンパートナーズの保証人不要プラン『らくらくパートナー』に加入が必要です。【新規契約時】事務手数料:33,000円(税込)、【毎月】保証料:月額賃料等の2%/諸費用及びその他契約費用は別途打合せ/更新料:新賃料の1ヶ月分

No.1703471

※消費税は10%として計算しています。※掲載されている図面・写真等は、作成方法や撮影方法・時期などにより実際とは異なる場合があります。※家具や車などは、配置のイメージであり、賃貸物件に付属していません(家具家電付き等の表示があるものを除く)。

ポイントがたまる
住んでいるだけでポイントが貯まり、
住替え時に家賃が最大3ヶ月分無料に!

株式会社Neoマルゼン

TEL:017-744-2700

FAX: 017-744-2701

青森県青森市浜館 6丁目 1-5

免許番号: 青森県知事(1)第3590号

所属団体: (公社)青森県宅地建物取引業協会 / 東北地区不動産公正取引協議会 / (公社)全国宅地建物取引業保証会青森本部

取引形態
仲介