

Sha Maison

積水ハウス品質のお部屋を シャーメゾン ショップ Shop

青い森鉄道

青森駅 バス15分 森林管理局宿舎前 バス停 徒歩6分

モバイルで見る



1LDK アパート

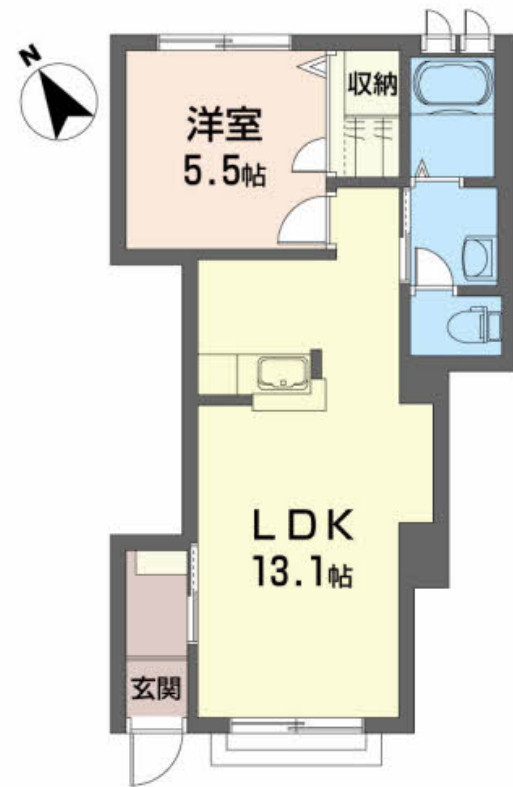
家賃 56,000 円

共益費等 4,000 円

敷金 0 ヶ月

礼金 1 ヶ月

駐車場 無料



積水ハウスの賃貸住宅 シャーメゾン

Sha Maison

この物件の
オススメ
ポイント

積水ハウスの賃貸住宅シャーメゾン！

室内のモニターから、訪問者の顔を確認できるインターホンです／各お部屋専用の外部ストッカー（倉庫）がついています

この物件についている **こだわり設備**



駐車場あり／光ケーブル対応／CATV／LGBTQフレンドリー／高齢者対応可／浴室乾燥機（暖房乾燥）／火災警報器／F式ヒーター（灯油）／給湯器（追焚機能付）／エアコン／洗髪洗面化粧台／トイレ（洗浄機能付便座）／対面キッチン／ストッカー／照明器具（全室）／モニタ付ドアホン／複層ガラス／窓手摺り／玄関鍵（デジタルロック）／バス・トイレ（セパレート）

物件名 シャーメゾン 102号室

間取り 1LDK / LDK 13.1 洋室 5.5 (帖)

アクセス 青い森鉄道 青森駅 バス15分、森林管理局宿舎前 バス停 徒歩6分

専有面積 / 向き 42.5㎡ / 南

所在地 青森県青森市新田2丁目6-5

築年月 / 構造 2005年12月上旬 / 軽量鉄骨・1階-2階建

入居 / 契約期間 2026年7月中旬 / 2年

ランドマーク -

駐車場 駐車場無料 / 舗装白線引

入居諸条件備考

シャーメゾンライフSUPPORT24（月額1,320円税込）にご加入いただきます。／ご入居にかかる諸費用として、町内会費 1年毎 3,600円、退去クリーニング費用（初回契約時）81,400円（税込）が必要です。／火災保険へのご加入が条件となります。＊ご入居中は、借家人賠償責任保険・個人賠償責任保険が付帯された火災保険へのご加入が必要となります。積水ハウス不動産グループでは、万一の事故の際、グループが連携して迅速に対応できる「シャーメゾンライフGUARD」(*)へのご加入を推奨しております。＊保険契約の取扱代理店は、積水ハウスシャーメゾンPM東北(株)および積水ハウスシャーメゾンパートナーズ(株)となります。／積水ハウスシャーメゾンパートナーズの保証人不要プラン『らくらくパートナー』に加入が必要です。【新規契約時】事務手数料：33,000円(税込)、【毎月】保証料：月額賃料等の2%／諸費用及びその他契約費用は別途打合せ／更新料：新賃料の1ヶ月分

No.1703901

※消費税は10%として計算しています。※掲載されている図面・写真等は、作成方法や撮影方法・時期などにより実際とは異なる場合があります。＊家具や車などは、配置のイメージであり、賃貸物件に付属していません（家具家電付き等の表示があるものを除く）。

ポイントがたまる
住んでいるだけでポイントが貯まり、
住替え時に家賃が最大3ヶ月分無料に！

有限会社平和不動産

TEL:017-777-8501

FAX: 017-777-8502

青森県青森市勝田1丁目17-3

免許番号：青森県知事（9）第2292号

所属団体：（公社）全日本不動産協会青森県本部 / （公社）不動産保証協会

青森県本部

取引形態
仲介