

# Sha Maison

積水ハウス品質のお部屋を シャーメゾン ショップ Shop

J R 奥羽本線

秋田駅 徒歩18分

モバイルで見る



## 3LDK アパート

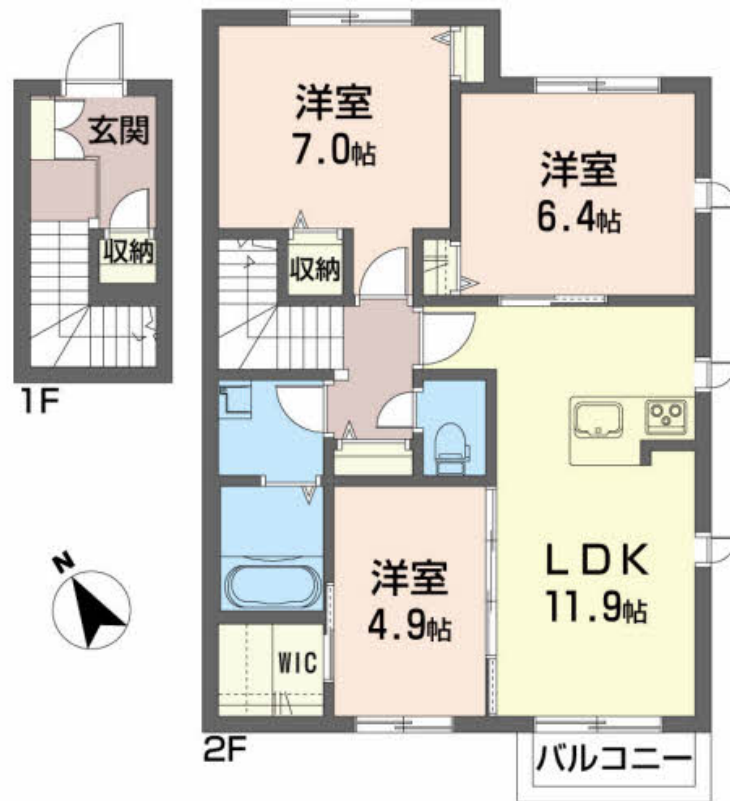
# 家賃 88,000 円

共益費等 4,000 円

敷金 0 ヶ月

礼金 1 ヶ月

駐車場 無料



この物件の  
オススメ  
ポイント

／高遮音床システム「SHAIDD55」採用／IHクッキングヒーター／オール電化「エコキュート」の採用で給湯コストを抑えることができます／窓は高断熱複層ガラスを採用し高い断熱性と気密・・・

### この物件についている こだわり設備

- 高遮音床システム
- IHクッキングヒーター
- 追い焚き給湯
- TVモニター付きインターホン
- オール電化
- 浴室乾燥機
- 対面キッチン
- 給湯設備
- 洗面洗面台
- コンロ
- エコキュート
- 室内物干

駐車場あり／高遮音床システム「SHAIDD55」／ゴミ集積場（敷地内）／駐輪場／CATV／地デジ対応（CATV対応）／階段灯／オール電化／LGBTQフレンドリー／高齢者対応可／エコキュート／エアコン／IHクッキングヒーター／浴室乾燥機／玄関鍵（デジタルロック）／給湯器（追焚機能付）／給湯箇所（浴室・台所・洗面所）／シャワー／24H換気システム／洗髪洗面化粧台／物干し／室内物干し／トイレ（暖房洗浄便座）／複層ガラス／網戸／バルコニー／ストッカー／下駄箱／照明器具（全室）／火災警報器（煙感知式）／カラーモニター付ドアホン／バス・トイレ（セパレート）

積水ハウスの賃貸住宅 シャーメゾン

# Sha Maison

物件名 アトリエール榎山B B201号室

アクセス J R 奥羽本線 秋田駅 徒歩18分

所在地 秋田県秋田市榎山大元町2-52

ランドマーク -

間取り 3LDK / LDK 11.9 洋室7 洋室6.4 洋室4.9 (帖)

専有面積 / 向き 73.78㎡ / 南西

築年月 / 構造 2016年8月下旬 / 軽量鉄骨・2階-2階建

入居 / 契約期間 即時 / 2年

駐車場 駐車場2台無料 / 舗装白線引

入居諸条件備考

諸費用及び、契約に要する費用は別途打合せ／契約更新時、更新料20,000円を頂戴します。／シャーメゾンライフSUPPORT24（月額880円税込）にご加入いただきます。／上記入居諸条件以外に、退去クリーニング費用（初回契約時）74,800円（税込）が必要です。／火災保険へのご加入が条件となります。＊ご入居中は、借家人賠償責任保険・個人賠償責任保険が付帯された火災保険へのご加入が必要となります。積水ハウス不動産グループでは、万一の事故の際、グループが連携して迅速に対応できる「シャーメゾンライフGUARD」(\*)へのご加入を推奨しております。＊保険契約の取扱代理店は、積水ハウス不動産東北（株）および積水ハウス不動産パートナーズ（株）となります。／積水ハウス不動産パートナーズの保証人不要プラン『らくらくパートナー』にご加入が必要です。【新規契約時】事務手数料：33,000円（税込）、【毎月】保証料：月額賃料等の2％／諸費用及び、契約に要する費用は別途打合せ／更新料：20,000円

※消費税は10%として計算しています。※掲載されている図面・写真等は、作成方法や撮影方法・時期などにより実際とは異なる場合があります。＊家具や車などは、配置のイメージであり、賃貸物件に付属していません（家具家電付き等の表示があるものを除く）。

**ポイントがたまる**  
住んでいるだけでポイントが貯まり、  
住替え時に家賃が最大3ヶ月分無料に!

## 株式会社秋田住宅流通センター 有楽町店

TEL:018-831-7255  
FAX: 018-831-9507

秋田県秋田市榎山登町4-28  
免許番号：秋田県知事（9）第1319号  
所属団体：（公社）秋田県宅地建物取引業協会 / （公財）日本賃貸住宅管理協会 / 全国賃貸管理ビジネス協会（ほか）

取引形態  
仲介