

Sha Maison

積水ハウス品質のお部屋を シャーメゾン ショップ Shop

J R 奥羽本線

秋田駅 徒歩9分

1LDK
アパート

家賃 **70,000 円**

共益費等 **5,000 円**

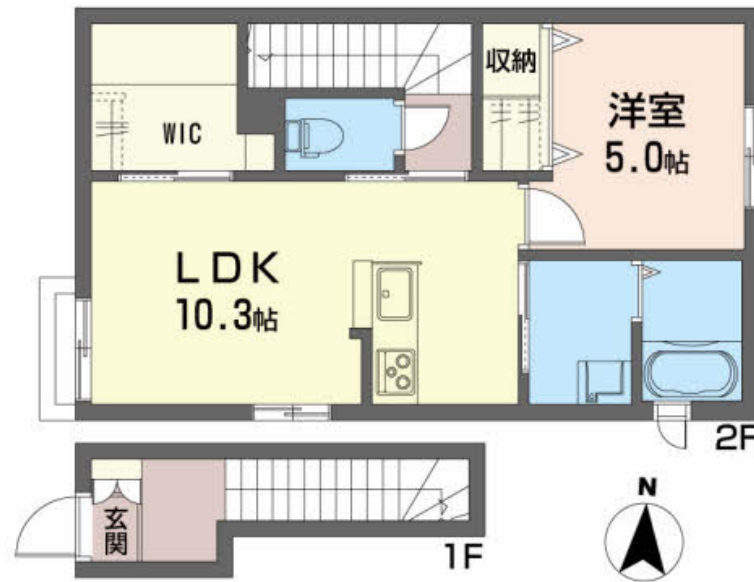
敷金 **0 ヶ月**

礼金 **1 ヶ月**

モバイルで見る



駐車場 無料



積水ハウスの賃貸住宅 シャーメゾン

Sha Maison

この物件の
オススメ
ポイント

■ 駅まで徒歩9分のインターネット無料物件 ■
上階からの音を大幅に抑える高遮音床システム「シャイド」を採用 / インターネットが無料で入居後すぐに使えます / 室内のモニターから、訪問者の顔・・・

この物件についている こだわり設備

- 高遮音床システム
- インターネット無料(WiFi付)
- TVモニター付きインターホン
- オール電化
- 駐車場無料
- 浴室乾燥機
- 追い焚き給湯
- エアコン
- IHクッキングヒーター
- 室内物干
- コンロ
- 給湯設備

駐車場あり / 地デジ対応 (CATV対応) / 高齢者対応可 / 階段灯 / 消火器 / 高遮音床システム「SHAI DD55」 / オール電化 / LGBTQフレンドリー / インターネット無料 (WiFi対応) / 玄関鍵 (カードキー) / モニタ付ドアホン / 給湯箇所 (浴室・台所・洗面所) / シャワー / 24H換気システム / 洗髪洗面化粧台 / 物干し / 室内物干し / トイレ (暖房洗浄便座) / エアコン / 複層ガラス / AP用フローリング / 網戸 / ストッカー / 下駄箱 / 照明器具 (全室) / 火災警報器 (煙感知式) / IHクッキングヒーター / エコキュート / バス・トイレ (セパレート) / 浴室乾燥機 / 給湯

入居諸条件備考

シャーメゾンライフSUPPORT24 (月額1,320円税込) にご加入いただけます。 / ご入居にかかる諸費用として、退去クリーニング費用 (初回契約時) 105,600円 (税込) が必要です。 / 火災保険へのご加入が条件となります。 *ご入居中は、借家人賠償責任保険・個人賠償責任保険が付帯された火災保険へのご加入が必要となります。積水ハウス不動産グループでは、万一の事故の際、グループが連携して迅速に対応できる「シャーメゾンライフGUARD」(*)へのご加入を推奨しております。 *保険契約の取扱代理店は、積水ハウスシャーメゾンPM東北 (株) および積水ハウスシャーメゾンパートナーズ (株) となります。 / 積水ハウスシャーメゾンパートナーズの保証人不要プラン『らくらくパートナー』にご加入が必要です。 [新規契約時] 事務手数料: 33,000円 (税込)、 [毎月] 保証料: 月額賃料等の2% / 諸費用及びその他契約費用は別途打合せ / 更新料: 新賃料の1ヶ月分

No.1992336

※消費税は10%として計算しています。 ※掲載されている図面・写真等は、作成方法や撮影方法・時期などにより実際とは異なる場合があります。 ※家具や車などは、配置のイメージであり、賃貸物件に付属していません (家具家電付き等の表示があるものを除く)。

物件名 アトリエール 202号室
アクセス J R 奥羽本線 秋田駅 徒歩9分
所在地 秋田県秋田市東通観音前9-45
ランドマーク ●秋田駅 / 距離720m

間取り 1LDK / LDK 10.3 洋室5 (帖)
専有面積 / 向き 48.6㎡ / 西
築年月 / 構造 2015年3月中旬 / 軽量鉄骨・2階-2階建
入居 / 契約期間 2026年5月下旬 / 2年
駐車場 駐車場無料 / 舗装白線引

ポイントがたまる
住んでいるだけでポイントが貯まり、
住替え時に家賃が最大3ヶ月分無料に!

アルモニー
TEL:018-853-0873
FAX: 018-853-0874

秋田県秋田市泉北1丁目15-1-101
免許番号: 秋田県知事(4)第2050号
所属団体: (公社)秋田県宅地建物取引業協会 / 東北地区不動産公正取引協議会 / (公財)東日本不動産流通機構 (ほか)

取引形態
仲介