

# Sha Maison

積水ハウス品質のお部屋を シャーメゾン ショップ Shop

J R 秋田新幹線

秋田駅 徒歩25分

1LDK  
アパート

家賃

75,000 円

共益費等

5,000 円

敷金

1 ヶ月

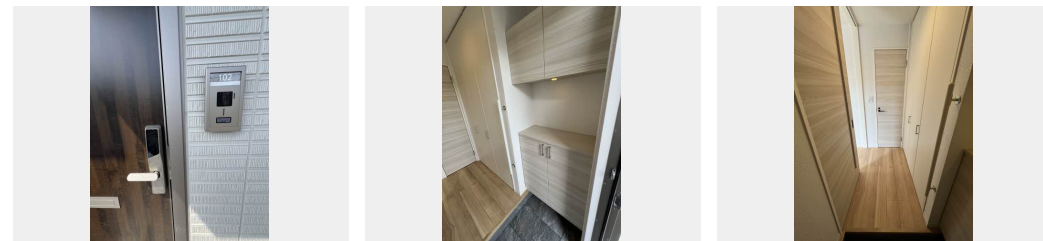
礼金

2 ヶ月

モバイルで見る



駐車場 無料



積水ハウスの賃貸住宅 シャーメゾン

Sha Maison

この物件の  
オススメ  
ポイント

南向きのお部屋です。明るく、日当たりも良好です。／「エコジョーズ」採用でガスを効率的に使うことができ、家計にも優しい設備です。／「SHAIDD55」を採用し、上階からの衝撃音を低減し・・・

## この物件についている こだわり設備

- |          |                |             |        |
|----------|----------------|-------------|--------|
| 高遮音床システム | TVモニター付きインターホン | 防犯ガラス       | 警備システム |
| 対面キッチン   | 対面キッチン         | IHクッキングヒーター | 給湯設備   |
| エコジョーズ   | 追い焚き給湯         | 浴室乾燥機       | 洗髪洗面台  |

駐車場あり／ホームセキュリティ／CATV／光ケーブル対応／散水栓／屋外共用水栓／高遮音床システム「SHAIDD55」／植栽／カラーモニタ付ドアホン／対面キッチン／IHクッキングヒーター／給湯器（追焚機能付）／エコジョーズ／給湯箇所（浴室・台所・洗面所）／バス・トイレ（セパレート）／シャワー／ユニットバス1418／24H換気システム／浴室乾燥機（暖房乾燥）／洗髪洗面化粧台／洗濯機置場（室内）／物干し／室内物干し／トイレ（暖房洗浄便座）／エアコン／断熱複層ガラス／防犯ガラス（合せガラス）／AP用フローリング／網戸／バルコニー／キッチン収納／ストッカー

物件名	シャーメゾン城東 102号室
アクセス	J R 秋田新幹線 秋田駅 徒歩25分
所在地	秋田県秋田市広面字碓74-2
ランドマーク	-

間取り	1LDK／洋室5.6 LDK11.8 (帖)
専有面積 / 向き	44.09㎡／南
築年月 / 構造	2024年4月中旬／軽量鉄骨・1階-2階建
入居 / 契約期間	2024年5月上旬／2年
駐車場	駐車場無料／舗装白線引屋根付

入居諸条件備考

諸費用及び、契約に要する費用は別途打合せ／契約更新時、更新料20,000円を頂戴します。／シャーメゾンライフサポート24（月額880円税込）にご加入いただきます。／火災保険へのご加入が条件となります。※ご入居中は、借家人賠償責任保険・個人賠償責任保険が付帯された火災保険へのご加入が必要となります。積水ハウス不動産グループでは、万一の事故の際、グループが連携して迅速に対応できる「シャーメゾンライフGUARD」（\*）へのご加入を推奨しております。\*保険契約の取扱代理店は、積水ハウス不動産東北（株）および積水ハウス不動産パートナーズ（株）となります。／積水ハウス不動産パートナーズの保証人不要プラン『らくらくパートナー』に加入が必要です。【新規契約時】事務手数料：33,000円（税込）、【毎月】保証料：月額賃料等の2％／諸費用及び、契約に要する費用は別途打合せ／更新料：20,000円

※消費税は10%として計算しています。※掲載されている図面・写真等は、作成方法や撮影方法・時期などにより実際とは異なる場合があります。※家具や車などは、配置のイメージであり、賃貸物件に付属しておりません（家具家電付き等の表示があるものを除く）。

**ポイントがたまる**  
住んでいるだけでポイントが貯まり、  
住替え時に家賃が最大3ヶ月分無料に！

株式会社秋田住宅流通センター 有楽町店

TEL:018-831-7255

FAX: 018-831-9507

秋田県秋田市檜山登町4-28

免許番号：秋田県知事（9）第1319号

所属団体：（公社）秋田県宅地建物取引業協会／（公財）日本賃貸住宅管理協会／全国賃貸管理ビジネス協会（ほか）

取引形態  
仲介