

Sha Maison

積水ハウス品質のお部屋を シャーメゾン ショップ Shop

J R 秋田新幹線

秋田駅 バス16分 徒歩2分

モバイルで見る



2LDK アパート

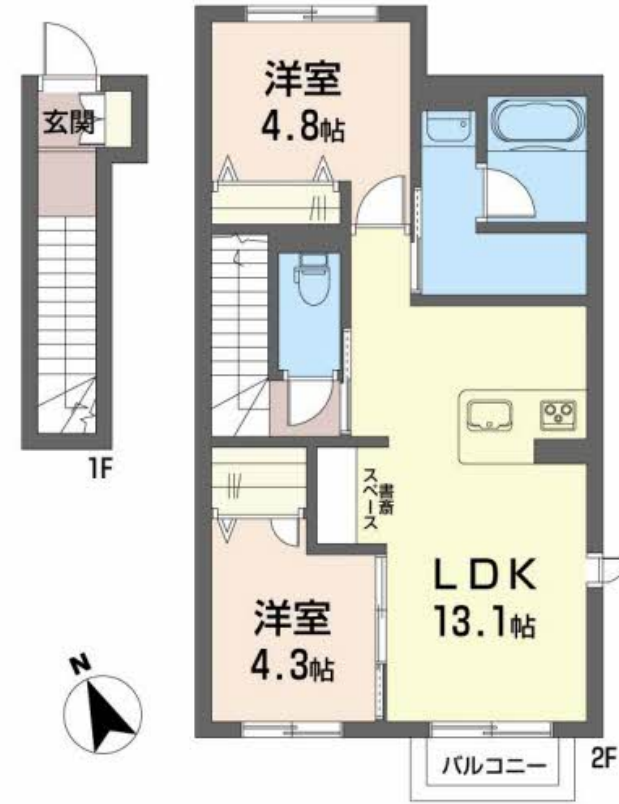
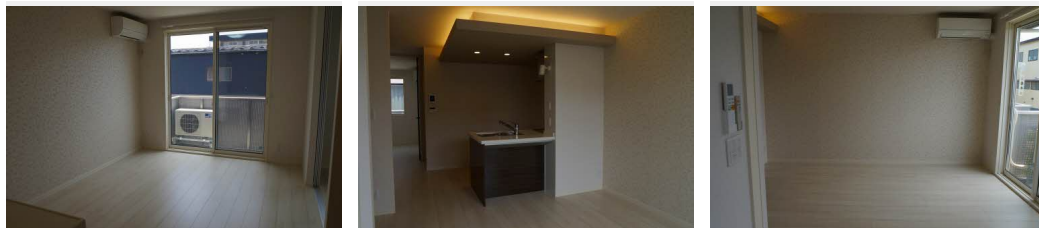
家賃 92,000 円

共益費等 5,000 円

敷金 0 ヶ月

礼金 1.5 ヶ月

駐車場 無料



積水ハウスの賃貸住宅 シャーメゾン

Sha Maison

この物件の
オススメ
ポイント

入居者無料のWi-Fi対応インターネット設備を全戸導入仕事に集中しやすい少し囲まれたワークスペース

この物件についている こだわり設備

- 宅配BOX
- インターネット 無料(WiFi付)
- TVモニター付き インターホン
- 対面キッチン
- コンロ
- IHクッキングヒーター
- 給湯設備
- 追い焚き給湯
- 洗髪洗面台
- 室内物干
- 温水洗浄便座
- エアコン

駐車場あり/宅配BOX/インターネット無料(Wi-Fi対応)/ゴミ集積場(敷地内)/CATV/防音(2F床ALC板)/消火器/高齢者対応可/玄関鍵(デジタルロック)/IHクッキングヒーター/モニター付ドアホン/給湯器(追焚機能付)/給湯器(ガス)/給湯箇所(浴室・台所・洗面所)/シャワー/24H換気システム/洗髪洗面化粧台/物干し/室内物干し/トイレ(暖房洗浄便座)/エアコン/複層ガラス/AP用フローリング/網戸/バルコニー/ストッカー/下駄箱/照明器具(全室)/火災警報器(煙感知式)/バス・トイレ(セパレート)/洗濯機置場(室内)

物件名	シャーメゾン旭南 205号室	間取り	2LDK/LDK13.1 洋室4.8 洋室4.3 (帖)
アクセス	J R 秋田新幹線 秋田駅 バス16分、旭南二丁目 バス停 徒歩2分	専有面積 / 向き	58.67㎡ / 南
所在地	秋田県秋田市旭南 2 丁目 6 - 3 4	築年月 / 構造	2023年7月上旬 / 軽量鉄骨・2階-2階建
ランドマーク	-	入居 / 契約期間	即時 / 2年
		駐車場	駐車場無料 / 舗装白線引

入居諸条件備考

諸費用及び、契約に要する費用は別途打合せ/契約更新時、更新料1.0ヶ月を頂戴します。/シャーメゾンライフSUPPORT 24 (月額880円税込)にご加入いただきます。/上記入居諸条件以外に、退去クリーニング費用(初回契約時) 68,200円(税込)が必要です。/火災保険へのご加入が条件となります。*ご入居中は、借家人賠償責任保険・個人賠償責任保険が付帯された火災保険へのご加入が必要となります。積水ハウス不動産グループでは、万一の事故の際、グループが連携して迅速に対応できる「シャーメゾンライフGUARD」(*)へのご加入を推奨しております。*保険契約の取扱代理店は、積水ハウス不動産東北(株)および積水ハウス不動産パートナーズ(株)となります。/積水ハウス不動産パートナーズの保証人不要プラン『らくらくパートナー』にご加入が必要です。[新規契約時]事務手数料:33,000円(税込)、[毎月]保証料:月額賃料等の2%/諸費用及び、契約に要する費用は別途打合せ/更新料:新賃料の1ヶ月分

※消費税は10%として計算しています。※掲載されている図面・写真等は、作成方法や撮影方法・時期などにより実際とは異なる場合があります。※家具や車などは、配置のイメージであり、賃貸物件に付属していません(家具家電付き等の表示があるものを除く)。

ポイントがたまる
住んでいるだけでポイントが貯まり、
住替え時に家賃が最大3ヶ月分無料に!

株式会社秋田住宅流通センター 有楽町店

TEL:018-831-7255
FAX: 018-831-9507

秋田県秋田市榎山登町4-28
免許番号: 秋田県知事(9)第1319号
所属団体: (公社)秋田県宅地建物取引業協会 / (公財)日本賃貸住宅管理協会 / 全国賃貸管理ビジネス協会 (ほか)

取引形態
仲介