

Sha Maison

積水ハウス品質のお部屋を シャーメゾン ショップ Shop

J R 奥羽本線

秋田駅 バス9分 東通5丁目 バス停 徒歩6分

モバイルで見る



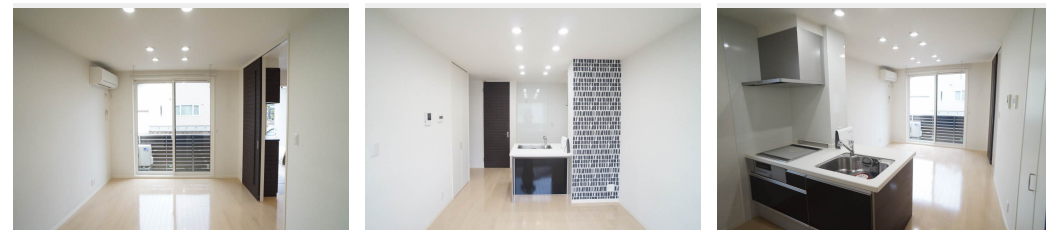
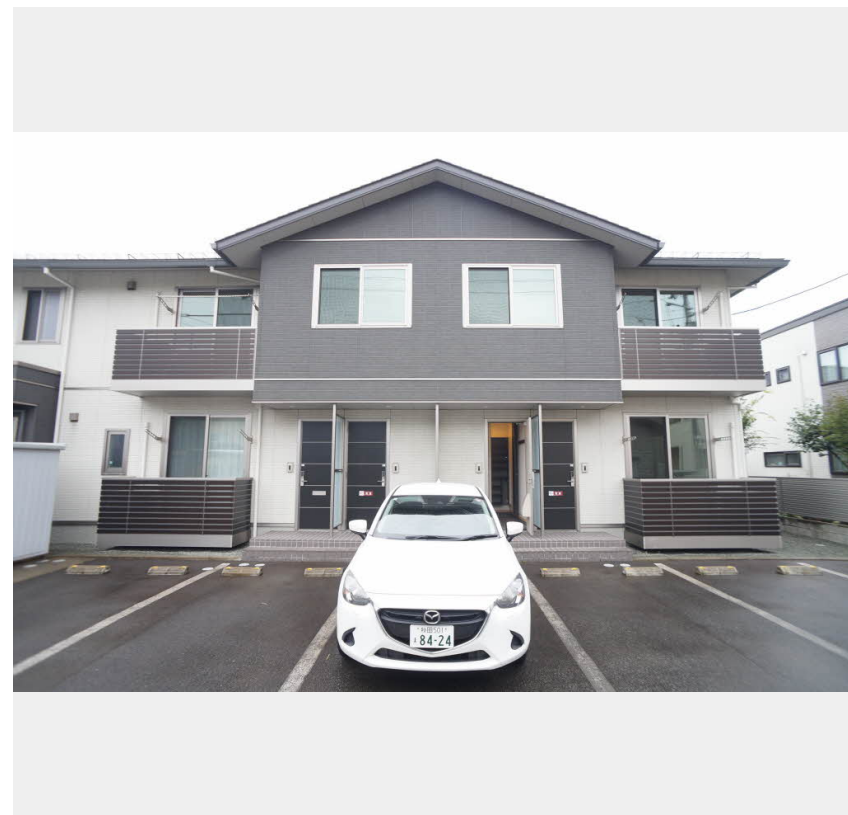
1LDK
アパート

家賃 **75,000 円**

共益費等 **5,000 円**

敷金 **0 ヶ月**

礼金 **1 ヶ月**



積水ハウスの賃貸住宅 シャーメゾン

Sha Maison

この物件の
オススメ
ポイント

■ 買い物や便利施設の整った秋田市東通地区近く ■
室内のモニターから、訪問者の顔を確認できるインターホンです / オール電化なので火を使わずに生活できます

この物件についている **こだわり設備**

- TVモニター付きインターホン
- オール電化
- 浴室乾燥機
- エアコン
- IHクッキングヒーター
- 室内物干
- BELS
- コンロ
- 洗髪洗面台
- 温水洗浄便座

駐車場あり / L G B T Qフレンドリー / 高齢者対応可 / C A T V / 駐輪場 / 玄関鍵 (デジタルロック) / 建築物省エネ性能表示制度 (BELS) / バス・トイレ (セパレート) / 洗濯機置場 (室内) / I Hクッキングヒーター / 洗髪洗面化粧台 / モニタ付ドアホン / エアコン / トイレ (洗浄機能付便座) / 下駄箱 / オール電化 / システムキッチン / バルコニー / シャワー / 浴室乾燥機 / 室内物干し

物件名	ミルフィーユ 102号室	間取り	1LDK / L D K 10.8 洋室5.9 (帖)
アクセス	J R 奥羽本線 秋田駅 バス9分、東通5丁目 バス停 徒歩6分	専有面積 / 向き	42.3㎡ / 東
所在地	秋田県秋田市広面字鬼頭 1 2 1 - 7	築年月 / 構造	2018年1月下旬 / 軽量鉄骨・1階-2階建
ランドマーク	-	入居 / 契約期間	2026年5月下旬 / 2年
		駐車場	駐車場無料 / 舗装白線引

入居諸条件備考

シャーメゾンライフSUPPORT24 (月額1,320円税込) にご加入いただきます。 / ご入居にかかる諸費用として、町内会費 1年毎 2,400円、退去クリーニング費用 (初回契約時) 81,400円 (税込) が必要です。 / 火災保険へのご加入が条件となります。 ※ご入居中は、借家人賠償責任保険・個人賠償責任保険が付帯された火災保険へのご加入が必要となります。 積水ハウス不動産グループでは、万一の事故の際、グループが連携して迅速に対応できる「シャーメゾンライフGUARD」(*) へのご加入を推奨しております。 *保険契約の取扱代理店は、積水ハウスシャーメゾンP M東北 (株) および積水ハウスシャーメゾンパートナーズ (株) となります。 / 積水ハウスシャーメゾンパートナーズの保証人不要プラン『らくらくパートナー』 に加入が必要です。【新規契約時】事務手数料: 33,000円 (税込)、【毎月】保証料: 月額賃料等の2% / 諸費用及びその他契約費用は別途打合せ / 更新料: 新賃料の1ヶ月分

※消費税は10%として計算しています。 ※掲載されている図面・写真等は、作成方法や撮影方法・時期などにより実際とは異なる場合があります。 ※家具や車などは、配置のイメージであり、賃貸物件に付属していません (家具家電付き等の表示があるものを除く)。

No.1993318

ポイントがたまる
住んでいるだけでポイントが貯まり、住替え時に家賃が最大3ヶ月分無料に!

株式会社むつみワールドアパマンショップ秋田城東

TEL:018-836-5050
FAX: 018-836-5055

秋田県秋田市東通仲町 5 - 1 6
免許番号: 秋田県知事 (16) 第230号
所属団体: (公社) 秋田県宅地建物取引業協会 / 東北地区不動産公正取引協議会 / (公財) 住宅性能保証機構 (ほか)

取引形態
仲介