

Sha Maison

積水ハウス品質のお部屋を シャーメゾン ショップ Shop

J R 秋田新幹線

秋田駅 バス10分 川元開和町 バス停 徒歩2分

モバイルで見る



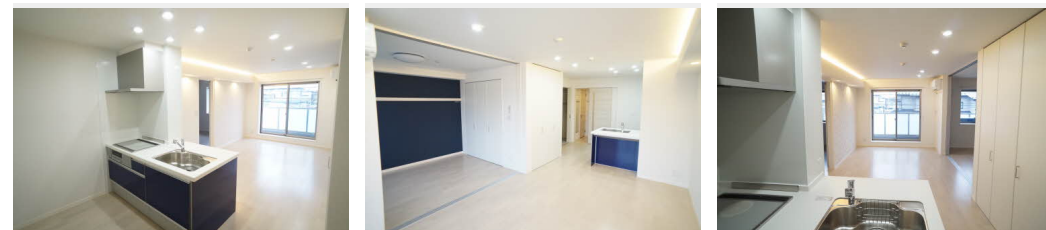
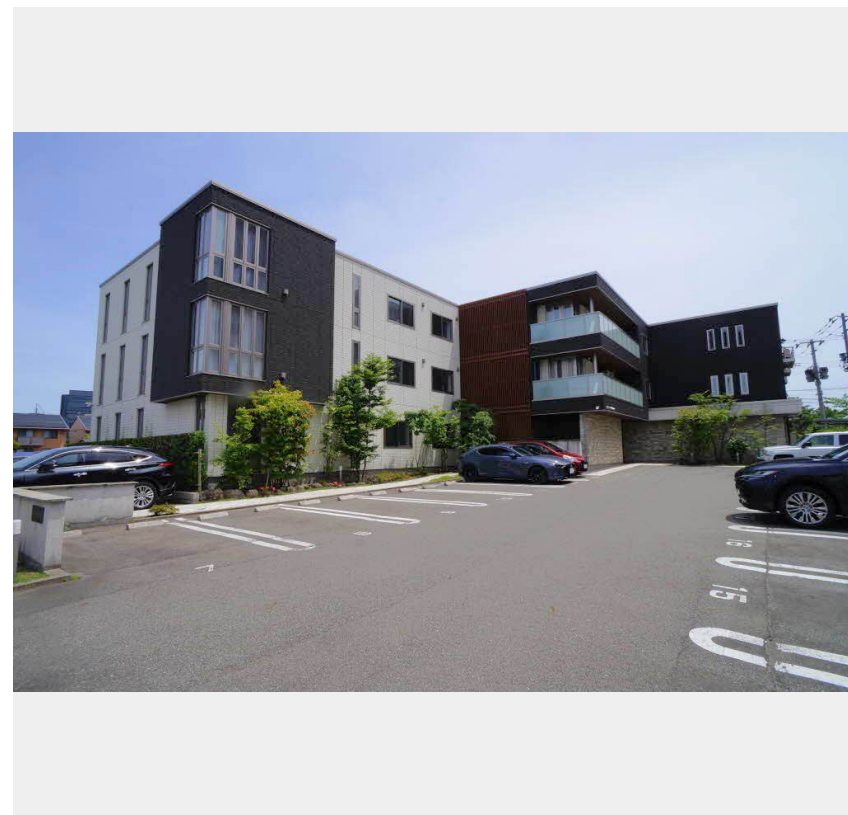
2LDK
マンション

家賃 **110,000 円**

共益費等 10,000 円

敷金 0 ヶ月

礼金 1 ヶ月



積水ハウスの賃貸住宅 シャーメゾン

Sha Maison

この物件の
オススメ
ポイント

■ 共用玄関やエレベーターなどホテルのような佇まい ■
上階からの音を大幅に抑える高遮音床システム「シャイド」を採用 / 街並みに調和する緑豊かな敷地計画「シャーメゾンガーデンズ」を採用 / ...

この物件についている **こだわり設備**

- 高遮音床システム
- シャーメゾンガーデンズ
- 屋内共用廊下タイプ
- エレベーター
- 宅配BOX
- インターネット無料
- オートロック
- 防犯カメラ
- 警備システム
- TVモニター付きインターホン
- オール電化
- 広い浴室

駐車場あり / オートロック / ゴミ集積場 (敷地内) / 消火器 / インターネット無料 / エレベーター / オール電化 / 宅配BOX / ロードヒーティング / 駐輪場 (屋根付き) / 高遮音床システム「SHAI DD55」 / 防犯カメラ / ホームセキュリティ (セコム) / 植栽 / シャーメゾンガーデンズ / ホテルライク / LGBTQフレンドリー / 玄関鍵 (カードキー) / カラーモニター付ドアホン / システムキッチン / 給湯器 (追焚機能付) / 給湯箇所 (浴室・台所・洗面所) / バス・トイレ (セパレート) / シャワー / 24H換気システム / 洗髪洗面化粧台 / 物干し / トイレ (洗浄機能付便座) / エアコン

物件名 メゾンマスト川もと 207号室

間取り 2LDK / 洋室5 洋室5.3 LDK13.4 (帖)

アクセス J R 秋田新幹線 秋田駅 バス10分、川元開和町 バス停 徒歩2分

専有面積 / 向き 57.78㎡ / 南

所在地 秋田県秋田市川元山下町 5 - 4

築年月 / 構造 2017年12月中旬 / 重量鉄骨・2階-3階建

入居 / 契約期間 2026年6月上旬 / 2年

ランドマーク ●秋田中央郵便局 / 距離500m

駐車場 駐車場無料 / 舗装白線引

入居諸条件備考

シャーメゾンライフSUPPORT24 (月額1,320円税込) にご加入いただけます。 / ご入居にかかる諸費用として、退去クリーニング費用 (初回契約時) 96,800円 (税込) が必要です。 / 火災保険へのご加入が条件となります。 *ご入居中は、借家人賠償責任保険・個人賠償責任保険が付帯された火災保険へのご加入が必要となります。積水ハウス不動産グループでは、万一の事故の際、グループが連携して迅速に対応できる「シャーメゾンイフガード」(*) へのご加入を推奨しております。 *保険契約の取扱代理店は、積水ハウスシャーメゾンPM東北 (株) および積水ハウスシャーメゾンパートナーズ (株) となります。 / 積水ハウスシャーメゾンパートナーズの保証人不要プラン『らくらくパートナー』 に加入が必要です。 [新規契約時] 事務手数料 : 33,000円 (税込)、 [毎月] 保証料 : 月額賃料等の2% / 諸費用及びその他契約費用は別途打合せ / 更新料 : 新賃料の1ヶ月分

No.1995998

*消費税は10%として計算しています。 *掲載されている図面・写真等は、作成方法や撮影方法・時期などにより実際とは異なる場合があります。 *家具や車などは、配置のイメージであり、賃貸物件に付属していません (家具家電付き等の表示があるものを除く)。

ポイントがたまる
住んでいるだけでポイントが貯まり、住替え時に家賃が最大3ヶ月分無料に!

株式会社秋田住宅流通センター 秋田大町店

TEL:018-803-0113
FAX: 018-803-0128

秋田県秋田市大町 4 丁目 3 - 18 大町ビル 1 階
免許番号 : 秋田県知事 (9) 第 1319 号
所属団体 : (公社) 秋田県宅地建物取引業協会 / (公財) 日本賃貸住宅管理協会 / 全国賃貸管理ビジネス協会 (ほか)

取引形態
仲介