

Sha Maison

積水ハウス品質のお部屋を シャーメゾン ショップ Shop

J R 奥羽本線

秋田駅 徒歩5分

モバイルで見る



1LDK
アパート

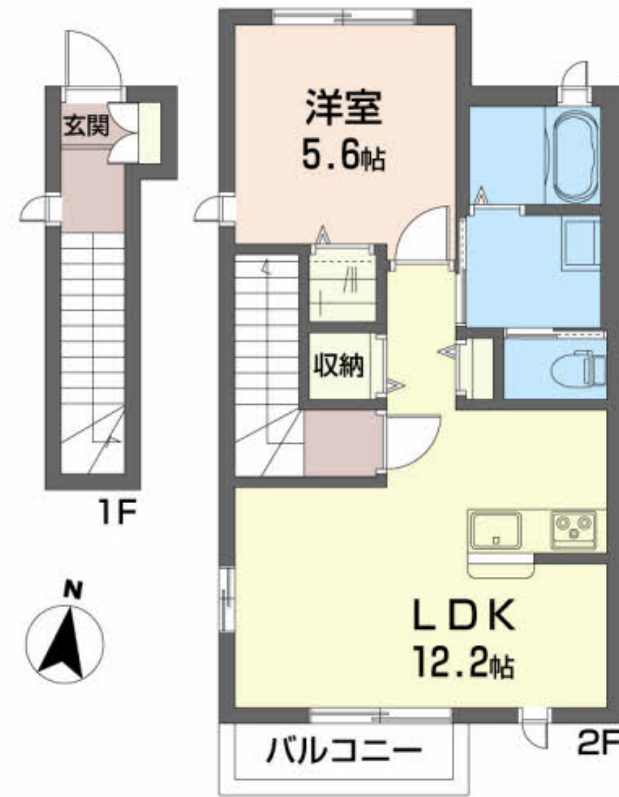
家賃 **85,000 円**

共益費等 5,000 円

敷金 0 ヶ月

礼金 1 ヶ月

駐車場 無料



積水ハウスの賃貸住宅 シャーメゾン

Sha Maison

この物件の
オススメ
ポイント

■ J R 駅東口まで徒歩 6 分 利便性の良い立地です ■
上階からの音を大幅に抑える高遮音床システム「シャイド」を採用 / インターネットが無料で入居後すぐに使えます / 室内のモニターから、訪問・・・

この物件についている **こだわり設備**

- 高遮音床システム
- インターネット無料(WiFi付)
- TVモニター付きインターホン
- オール電化
- 駐車場無料
- 浴室乾燥機
- 追い焚き給湯
- エアコン
- IHクッキングヒーター
- 室内物干
- コンロ
- 給湯設備

駐車場あり / オール電化 / CATV / 駐輪場 (屋根付き) / 消火器 / 高遮音床システム「SHAIDD55」 / LGBTQフレンドリー / 高齢者対応可 / インターネット無料 (Wi-Fi 対応) / 玄関鍵 (デジタルロック) / モニタ付ドアホン / 給湯器 (追焚機能付) / 24H換気システム / 洗髪洗面化粧台 / 物干し / 室内物干し / トイレ (暖房洗浄便座) / エアコン / 複層ガラス / AP用フローリング / 網戸 / バルコニー / ストッカー / 下駄箱 / 照明器具 (全室) / 火災警報器 (煙感知式) / IHクッキングヒーター / エコキュート / 浴室乾燥機 / バス・トイレ (セパレート) / 洗濯機置場

入居諸条件備考

シャーメゾンライフSUPPORT24 (月額1,320円税込) にご加入いただきます。 / ご入居にかかる諸費用として、町内会費 1年毎 500円、退去クリーニング費用 (初回契約時) 105,600円 (税込) が必要です。 / 火災保険へのご加入が条件となります。 *ご入居中は、借家人賠償責任保険・個人賠償責任保険が付帯された火災保険へのご加入が必要となります。積水ハウス不動産グループでは、万一の事故の際、グループが連携して迅速に対応できる「シャーメゾンライフGUARD」(*)へのご加入を推奨しております。 *保険契約の取扱代理店は、積水ハウスシャーメゾンPM東北(株)および積水ハウスシャーメゾンパートナーズ(株)となります。 / 積水ハウスシャーメゾンパートナーズの保証人不要プラン『らくらくパートナー』に加入が必要です。 [新規契約時] 事務手数料: 33,000円 (税込)、 [毎月] 保証料: 月額賃料等の2% / 諸費用及びその他契約費用は別途打合せ / 更新料: 新賃料の1ヶ月分

No.1992426

*消費税は10%として計算しています。 *掲載されている図面・写真等は、作成方法や撮影方法・時期などにより実際とは異なる場合があります。 *家具や車などは、配置のイメージであり、賃貸物件に付属していません (家具家電付き等の表示があるものを除く)。

物件名	アリス 201号室	間取り	1LDK / LDK 12.2 洋室5.6 (帖)
アクセス	J R 奥羽本線 秋田駅 徒歩5分	専有面積 / 向き	48.47㎡ / 南
所在地	秋田県秋田市東通 1 丁目11-10	築年月 / 構造	2015年7月下旬 / 軽量鉄骨・2階-2階建
ランドマーク	●秋田駅 / 距離400m	入居 / 契約期間	2026年7月中旬 / 2年
		駐車場	駐車場2台無料 / 舗装白線引

ポイントがたまる
住んでいるだけでポイントが貯まり、
住替え時に家賃が最大3ヶ月分無料に!

アルモニー
TEL:018-853-0873
FAX: 018-853-0874

秋田県秋田市泉北 1 丁目 15-1-101
免許番号: 秋田県知事 (4) 第 2050号
所属団体: (公社) 秋田県宅地建物取引業協会 / 東北地区不動産公正取引協議会 / (公財) 東日本不動産流通機構 (ほか)

取引形態
仲介