

Sha Maison

積水ハウス品質のお部屋を シャーメゾン ショップ Shop

J R 奥羽本線

秋田駅 徒歩10分

1LDK
マンション

家賃 **88,000 円**

共益費等 5,500 円

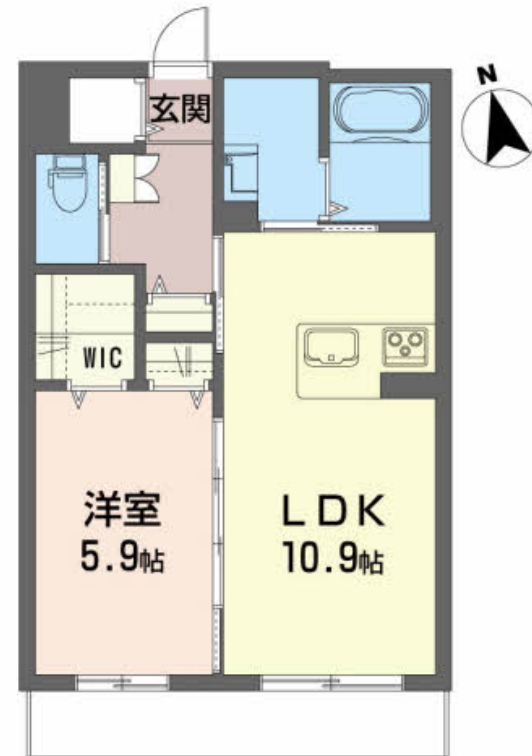
敷金 0 ヶ月

礼金 1.5 ヶ月

モバイルで見る



駐車場 無料

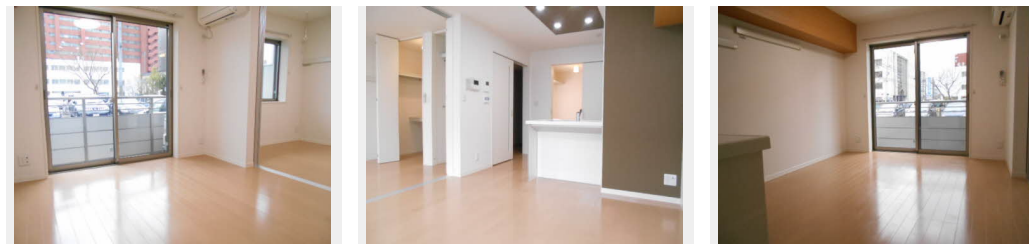


この物件の
オススメ
ポイント

入居者無料のインターネット (Wi-Fi) 設備を導入予定
(2024年6月完了予定)

この物件についている こだわり設備

- 宅配BOX
- インターネット 無料(WiFi付)
- TVモニター付き インターホン
- 防犯カメラ
- 対面キッチン
- コンロ
- IHクッキングヒーター
- オール電化
- 給湯設備
- エコキュート
- 追い焚き給湯
- 洗髪洗面台



積水ハウスの賃貸住宅 シャーメゾン

Sha Maison

駐車場あり/地デジ対応 (CATV対応) /階段灯/消火器/オール電化/ロードヒーティング /LGBTQフレンドリー/高齢者対応可/宅配BOX/インターネット無料 (Wi-Fi対応) /防犯カメラ/玄関鍵 (カードキー) /モニター付ドアホン/給湯箇所 (浴室・台所・洗面所) /シャワー /24H換気システム/洗髪洗面化粧台/物干し/室内物干し/トイレ (暖房洗浄便座) /複層ガラス /AP用フローリング/網戸/バルコニー/ストッカー/下駄箱/照明器具 (全室) /火災警報器 (煙感知式) /エアコン/IHクッキングヒーター/エコキュート/給湯器 (追焚機能付) /バス・トイレ

物件名 リラ中通 102号室
アクセス J R 奥羽本線 秋田駅 徒歩10分
所在地 秋田県秋田市中通 3 丁目 3 - 1 4
ランドマーク ●エリアなかいち/距離80m

間取り 1LDK / LDK 10.9 洋室 5.9 (帖)
専有面積 / 向き 44.55m² / 南
築年月 / 構造 2015年2月下旬 / 重量鉄骨・1階-3階建
入居 / 契約期間 2024年4月下旬 / 2年
駐車場 駐車場無料 / 舗装白線引

入居諸条件備考

諸費用及び、契約に要する費用は別途打合せ/契約更新時、更新料20,000円を頂戴します。/シャーメゾンライフサポート24 (月額880円税込) にご加入いただきます。/上記入居諸条件以外に、町内会費 1年毎 2,400円、退去クリーニング費用 (初回契約時) 55,000円 (税込) が必要です。/火災保険へのご加入が条件となります。*ご入居中は、借家人賠償責任保険・個人賠償責任保険が付帯された火災保険へのご加入が必要となります。積水ハウス不動産グループでは、万一の事故の際、グループが連携して迅速に対応できる「シャーメゾンライフガード」(*) へのご加入を推奨しております。*保険契約の取扱代理店は、積水ハウス不動産東北 (株) および積水ハウス不動産パートナーズ (株) となります。/積水ハウス不動産パートナーズの保証人不要プラン『らくらくパートナー』にご加入が必要です。[新規契約時] 事務手数料: 33,000円 (税込)、[毎月] 保証料: 月額賃料等の2%/諸費用及び、契約に要する費用は別途打合せ/更新料: 20,000円

※消費税は10%として計算しています。※掲載されている図面・写真等は、作成方法や撮影方法・時期などにより実際とは異なる場合があります。※家具や車などは、配置のイメージであり、賃貸物件に付属していません (家具家電付き等の表示があるものを除く)。

ポイントがたまる
住んでいるだけでポイントが貯まり、
住替え時に家賃が最大3ヶ月分無料に!

有限会社ユニバース
TEL:018-866-4511
FAX: 018-866-4512

秋田県秋田市八橋本町 3 丁目 1 - 4 5
免許番号: 秋田県知事 (7) 第 1 5 2 5 号
所属団体: (公社) 秋田県宅地建物取引業協会

取引形態
仲介